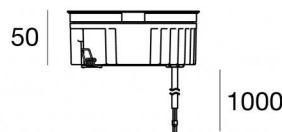




Uplights | 1 arrayLED 12 W DC 350 mA | CRI 80
81195N15



Ø125

| Dati tecnici | |
|---|------------------------|
| Tipologia | Calpestabile |
| Posizione installativa | Pavimento |
| Ambiente installativo | Outdoor |
| Sorgente luminosa | Tecnologia LED |
| Struttura del circuito | arrayLED |
| Ottica | Spot |
| Direzione emissione luminosa | verso l'alto |
| Potenza nominale | 12 W DC |
| Flusso luminoso sorgente | 1854 lm |
| Range di tensione in ingresso | 350mA |
| CCT / Tonalità | 4000 K |
| Indice di resa cromatica | 80 Ra |
| C.C. / C.V. | CC |
| Classe di isolamento | 3 |
| IP | IP68 |
| Limitazioni installative | Non per uso underwater |
| IK | IK10 |
| Prova del filo incandescente | 850° |
| Montaggio diretto su superfici normalmente infiammabili | Si |
| CE | Si |
| Driver incluso | No |
| Articolo dimmerabile | DALI - 1-10V |
| Orientabilità | No |
| Basculante | No |
| Calpestabilità | Si |
| Carrabilità | No |
| Cavo incluso | Si |
| Lunghezza del cavo | 1 m |
| Resinatura | Si |
| Tipologia di emissione luminosa | Singola emissione |
| Peso netto | 0.9 Kg |
| Protezione scariche elettrostatiche | No |
| Protezione surge | No |
| Tecnologia ottica | Dark light |
| Caratteristiche tecnologiche prodotto | Acquastop |

Finitura corpo

| | |
|-------------|--|
| Materiale | Alluminio Pressofuso EN AB - 46100 |
| Colore | nero RAL 9005 opaco |
| Lavorazione | Anodizzazione poro aperto + Verniciatura a polvere |

Finitura diffusore

| | |
|-------------|-------------------------------|
| Materiale | Vetro extra chiaro - Temprato |
| Colore | Trasparente - Nero |
| Lavorazione | serigrafia |

Finitura Flangia

| | |
|-------------|-------------------|
| Materiale | Acciaio AISI 316L |
| Colore | acciaio |
| Lavorazione | spazzolatura |

Elettronica



C-E200006
On/Off Driver 198~264V AC / 180~275V DC (1 art.)

Cavi Elettrificazione

| | |
|-----------------|----|
| Connettore cavo | No |
|-----------------|----|

Uplights | 1 arrayLED 12 W DC 350 mA | CRI 80 | Base 81195N15

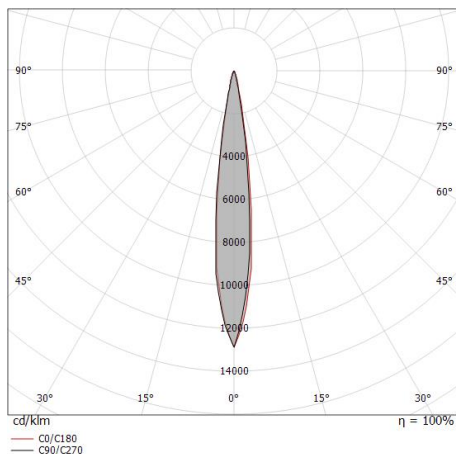
Uplights a singola emissione per applicazione outdoor. La sorgente luminosa LED, di colore bianco naturale, con distribuzione luminosa Spot, è composta da 1 LED arrayed, con una CCT 4000 K ed un CRI 80; il flusso luminoso della sorgente è di 1854 lm, con un'efficienza nominale di 154.5 lm/W.

Il corpo dell'apparecchio, realizzato in alluminio pressofuso in ab - 46100, presenta una finitura di colore nero ral 9005 opaco, ottenuta tramite anodizzazione poro aperto + verniciatura a polvere; il diffusore è prodotto in vetro extra chiaro - temprato, con una lavorazione di serigrafia. Il grado di protezione è IP68; il peso complessivo è di 0.9 kg. Il driver d'alimentazione non è fornito e deve essere ordinato separatamente.

La potenza assorbita dall'apparecchio è di 12 W. Il cavo per l'alimentazione è incluso e presenta una lunghezza di 1 m.

L'apparecchio presenta una classe di isolamento III ed è installabile a pavimento su muratura con controcassa cod. 99857.

Conforme alla norma EN 60598-1 e alle relative prescrizioni particolari.



| | | | | |
|-----|------|----------------|------|----------------|
| 0.5 | 0.12 | E(0°) E(C0) | 7.1° | 65244 31964 |
| 1.0 | 0.25 | E(0°) E(C0) | 7.1° | 16311 7991 |
| 1.5 | 0.37 | E(0°) E(C0) | 7.1° | 7249 3552 |
| 2.0 | 0.50 | E(0°) E(C0) | 7.1° | 4078 1998 |
| 2.5 | 0.62 | E(0°) E(C0) | 7.1° | 2610 1279 |
| 3.0 | 0.75 | E(0°) E(C0) | 7.1° | 1812 888 |

Distance [m] Cone diameter [m] Illuminance [lx]

— C0/C180 (Half-peak divergence: 14.2°)

Classe di efficienza energetica

Questo prodotto contiene una sorgente luminosa di classe di efficienza energetica D.

Caratteristiche Illuminotecniche

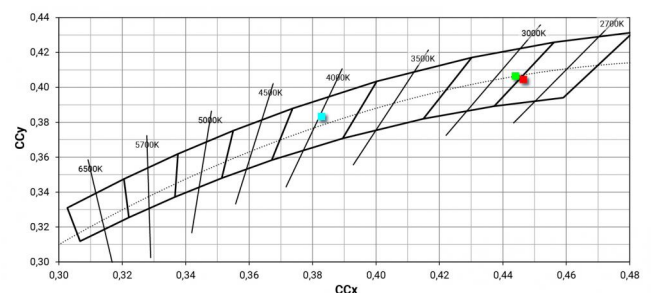
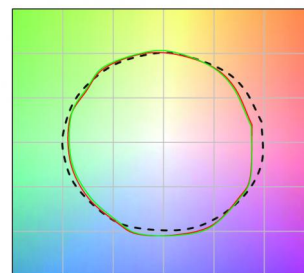
| | |
|---|----------------|
| Resa luminosa apparecchio (LOR) | 68 % |
| Flusso luminoso sorgente | 1854 lm |
| Flusso luminoso apparecchio | 1268 lm |
| Potenza reale apparecchio | 12 W |
| Efficienza reale apparecchio | 105 lm/W |
| Temperatura di colore | 4000 K |
| Deviazione standard di corrispondenza colore | 2 Step MacAdam |
| Indice di resa cromatica | 80 Ra |
| Gamut Area Index | 70 GAI |
| Indice Resa Cromatica | 14 R9 |
| IES TM-30 Rf | 82 |
| IES TM-30 Rg | 94 |
| Black Body Locus | On |
| Temperatura standard dell'ambiente di esercizio | -20 / +50°C |
| Temperatura tipica sul vetro | 40°C |

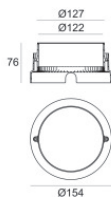
LED Life / Failure Ratio

L70 B10 C0 296960h (at Tj 65 Ta 25)

OPTICAL

| | |
|-----------------------------|--------------|
| Optica C0/C180 | 14° |
| Light distribution simmetry | Asymmetrical |

COLOR VECTOR GRAPHIC


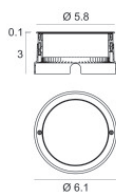
**Controcassa**

posizione installativa: pavimento, terreno; tipo installazione: muratura L=154mm, H=76mm,
D=154mm.

Materiale:Plastica ABS, colore:Nero .

Code

99652

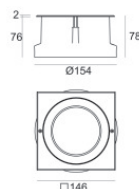
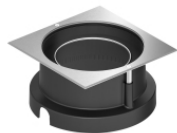
**Controcassa**

posizione installativa: pavimento, terreno; tipo installazione: muratura L=105mm, H=76mm,
D=105mm.

Materiale:Acciaio AISI 316, colore:acciaio.

Finish**Code**

99564

**Controcassa**

posizione installativa: pavimento, terreno; tipo installazione: muratura L=146mm, H=76mm,
D=146mm.

Materiale:Acciaio AISI 316, colore:acciaio.

Finish**Code**

99857