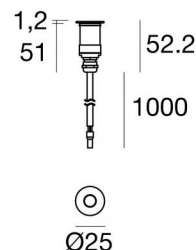




Uplights | 1 x powerLED 1 W DC 350 mA | CRI 80  
80432M35



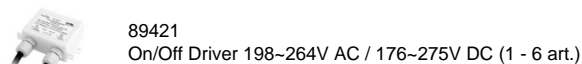
Dati tecnici	
Tipologia	Carrabile
Posizione installativa	Parete - Pavimento
Ambiente installativo	Outdoor
Sorgente luminosa	Tecnologia LED
Struttura del circuito	powerLED
Ottica	Medium Flood
Direzione emissione luminosa	verso l'alto
Potenza nominale	1 W DC
Flusso luminoso sorgente	145 lm
Range di tensione in ingresso	350mA
CCT / Tonalità	2700 K
Indice di resa cromatica	80 Ra
C.C. / C.V.	CC
Classe di isolamento	3
IP	IP68
IK	IK09
Prova del filo incandescente	850°
Montaggio diretto su superfici normalmente infiammabili	Si
CE	Si
Driver incluso	No
Articolo dimmerabile	DALI - 1-10V
Orientabilità	No
Basculante	No
Calpestabilità	Si
Carrabilità	2500 Kg
Cavo incluso	Si
Lunghezza del cavo	1 m
Resinatura	Si
Tipologia di emissione luminosa	Singola emissione
Peso netto	0.066 Kg
Protezione scariche elettrostatiche	No
Protezione surge	No
Tecnologia ottica	F.O.L.
Caratteristiche tecnologiche prodotto	Acquastop - TVS

Finitura corpo	
Materiale	Acciaio AISI 316
Colore	acciaio

Finitura diffusore	
Materiale	Vetro extra chiaro - Temprato
Colore	Trasparente

Finitura Flangia	
Materiale	Acciaio AISI 316L
Colore	acciaio
Lavorazione	spazzolatura

#### Elettronica



89421  
On/Off Driver 198~264V AC / 176~275V DC (1 - 6 art.)



89419  
On/Off Driver 198~264V AC / 176~275V DC (1 - 2 art.)



C-E200006  
On/Off Driver 198~264V AC / 180~275V DC (1 - 12 art.)

Cavi Elettrificazione	
Connettore cavo	No

Uplights | 1 x powerLED 1 W DC 350 mA | CRI 80 | Base 80432M35

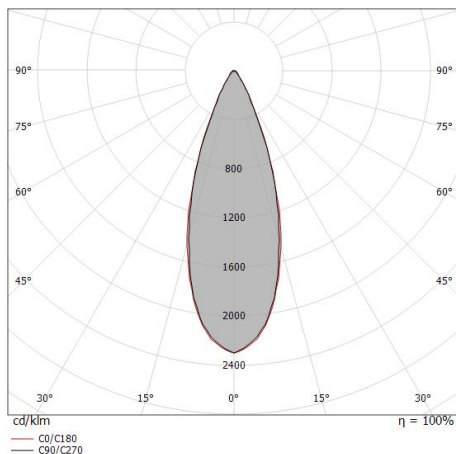
Uplights a singola emissione per applicazione outdoor. La sorgente luminosa LED, di colore bianco super caldo, con distribuzione luminosa Medium Flood, è composta da 1 LED powerled, con una CCT 2700 K ed un CRI 80; il flusso luminoso della sorgente è di 145 lm, con un'efficienza nominale di 145.0 lm/W.

Il corpo dell'apparecchio, realizzato in acciaio aisi 316, presenta una finitura di colore acciaio; il diffusore è prodotto in vetro extra chiaro - temprato. Il grado di protezione è IP68; il peso complessivo è di 0.066 kg. Il driver d'alimentazione non è fornito e deve essere ordinato separatamente.

La potenza assorbita dall'apparecchio è di 1 W. Il cavo per l'alimentazione è incluso e presenta una lunghezza di 1 m.

L'apparecchio presenta una classe di isolamento III ed è installabile a parete o pavimento su muratura con controcassa cod. 99678.

Conforme alla norma EN 60598-1 e alle relative prescrizioni particolari.



Distance [m]	Cone diameter [m]	Intensity [lx]
0.5	0.32 0.33	E(0°) 964 E(C90) 415 E(C0) 412
1.0	0.65 0.67	E(0°) 241 E(C90) 104 E(C0) 103
1.5	0.97 1.00	E(0°) 107 E(C90) 46 E(C0) 46
2.0	1.29 1.33	E(0°) 60 E(C90) 26 E(C0) 26
2.5	1.61 1.66	E(0°) 39 E(C90) 17 E(C0) 16
3.0	1.94 2.00	E(0°) 27 E(C90) 12 E(C0) 11

Distance [m] Cone diameter [m] Illuminance [lx]

— C0/C180 (Half-peak divergence: 36.8°)  
— C90/C270 (Half-peak divergence: 35.8°)

### Classe di efficienza energetica

Questo prodotto contiene una sorgente luminosa di classe di efficienza energetica D.

### Caratteristiche Illuminotecniche

Resa luminosa apparecchio (LOR)	72 %
Flusso luminoso sorgente	145 lm
Flusso luminoso apparecchio	105 lm
Potenza reale apparecchio	1,0 W
Efficienza reale apparecchio	105 lm/W
Temperatura di colore	2700 K
Deviazione standard di corrispondenza colore	1.5 Step
Indice di resa cromatica	80 Ra

Temperatura standard dell'ambiente di esercizio	-20 / +50°C
Temperatura tipica sul vetro	40°C

### LED Life / Failure Ratio

L70 B10 C0 361980h (at Tj 60 Ta 25 )

### UGR

UGR axial	25.9
UGR transversal	25.9
X=4H   Y=8H	S=0.25H
Reflection factor	70/50/20

### OPTICAL

Ottica C0/C180	36°
Light distribution simmetry	Symmetrical



Suelo316\_R | Uplights | Accessories  
**80432M35**



Controcassa - Non adatta per installazione in immersione  
posizione installativa: pavimento, terreno; tipo installazione: muratura L=29mm, H=72mm,  
D=29mm.  
Materiale:Plastica ABS, colore:Nero .

**Code**  
99676



Controcassa - IP68  
posizione installativa: pavimento; tipo installazione: muratura L=75mm, H=73mm,  
D=75mm.  
Materiale:Nero , colore:Nero .

**Code**  
99678