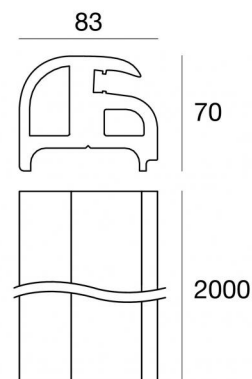




Elementi lineari | Modular
77407



Dati tecnici

Tipologia	Superficie
Posizione installativa	Parete - Pavimento
Ambiente installativo	Outdoor
IK	IK10
Prova del filo incandescente	550°
Montaggio diretto su superfici normalmente infiammabili	Si
CE	Si
Articolo dimmerabile	No
Orientabilità	No
Basculante	No
Calpestabilità	Si
Carrabilità	No
Cavo incluso	No
Resinatura	No
Peso netto	5.3 Kg
Modularità	Modular

Finitura corpo

Materiale	PVC senza piombo
Colore	Marrone



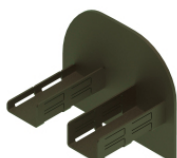
Staffa
posizione installativa: pavimento L=80mm, D=45mm.
Materiale:acciaio inossidabile --, colore:acciaio.

Finish



Code

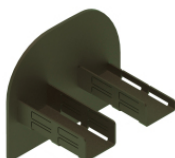
Included brackets



Tappo - Tappo destra di chiusura profilo D-Wave
Materiale:Acciaio AISI 304, colore:Marrone , lavorazione:Verniciatura a polvere.

Code

77408



Tappo - Tappo sinistro di chiusura profilo D-Wave
Materiale:Acciaio AISI 304, colore:Marrone , lavorazione:Verniciatura a polvere.

Code

77409



Giunzione - Accessorio giunzione profili D-Wave
Tipologia linear.
Materiale:Acciaio AISI 304, colore:Marrone , lavorazione:Verniciatura a polvere.

Code

77410



Giunzione - Giunzione per angolo a 90° interno
Tipologia flexible curve.
Materiale:Acciaio AISI 304, colore:Marrone , lavorazione:Verniciatura a polvere.

Code

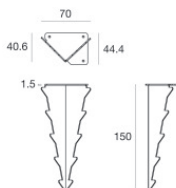
77412



Giunzione - Giunzione per angolo a 90° esterno
Tipologia flexible curve.
Materiale:Acciaio AISI 304, colore:Marrone , lavorazione:Verniciatura a polvere.

Code

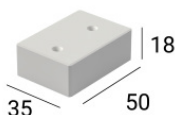
77469



Picchetto
posizione installativa: terreno,Materiale rivestimento: acciaio aisi 304

Code

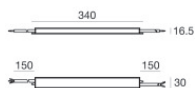
77411



Spessori - Accessorio di livellamento del profilo D-Wave

Code

C-F800003



Power Supply - Alimentatore ultrafino a tensione costante 24V - 100W
Materiale:alluminio, colore:grigio, lavorazione:verniciatura.

Code

C-E400001

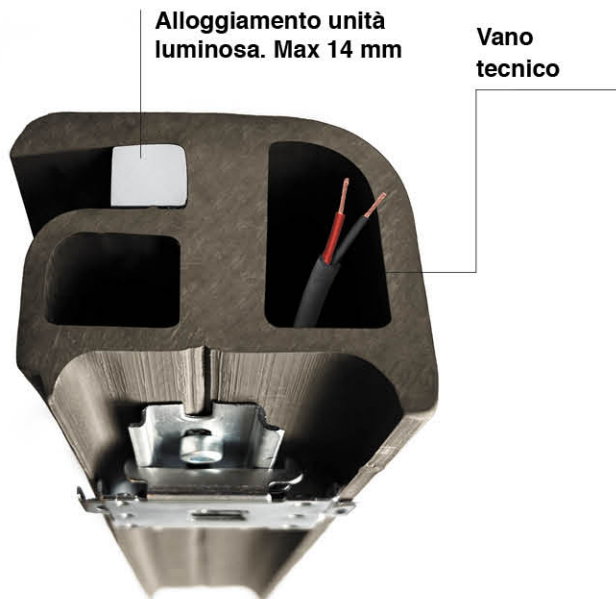
COMPLETA D-WAVE CON L'UNITÀ LUMINOSA CHE PREFERISCI

Completa D-Wave con l'unità luminosa che preferisci

D-Wave è un estruso all-in-one che può contenere nel canale anteriore, una sorgente luminosa a scelta tra:

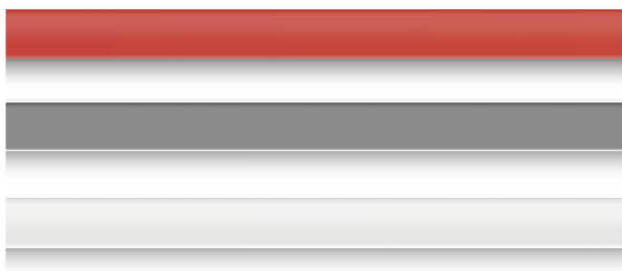
- Rubber 3D
- Rubber 3D Optic
- Rubber 2D
- Ribbon_PU C Plus
- Silicon_C

ATTENZIONE: Con l'utilizzo delle sorgenti *PU_C Plus* il prodotto non risulta più calpestabile.



Completa D-Wave con l'unità luminosa Rubber

Discover
the Rubber family



Rubber 2D
Rubber 3D



Rubber 3D Optics



Rubber 3D Pixel

Completa D-Wave con l'unità luminosa PU_C plus

Discover
the PU_C plus family



PU_C plus (12mm)



MASSIMA FLESSIBILITÀ NEI PROGETTI, ANCHE QUELLI IMPOSSIBILI

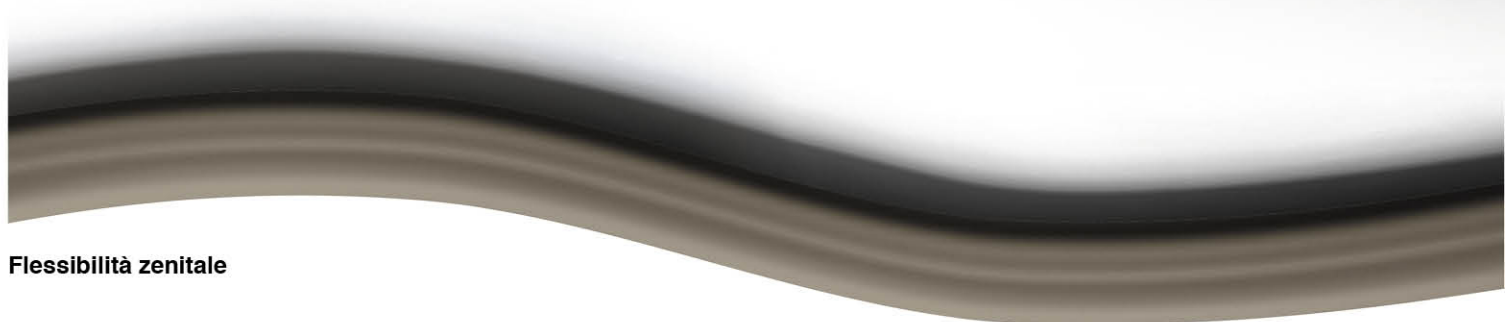
PATENT
PENDING

Con D-WAVE abbiamo realizzato il primo sistema illuminante flessibile su due assi. Abbiamo dato una possibilità all'impossibile. D-WAVE è la nuova frontiera dei segnapasso lineari per outdoor. Grazie alla estrema flessibilità del materiale composito completamente riciclabile, è possibile adattare il suo profilo a qualsiasi perimetro, anche il più complesso e sinuoso. I vani interni passanti su tutta la lunghezza permettono di inserire, ad esempio, i cablaggi e mantenerli protetti. Frontalmente è possibile inserire diverse sorgenti lineari flessibili come le nostre Rubber 2D, Rubber 3D, PU_C e Plus. Le sorgenti Rubber 3D consentono di sfruttare al massimo la doppia curvatura



Flessibilità su due assi

D-WAVE è un sistema con la più alta flessibilità e adattabilità disponibile sul mercato. La sua sezione, studiata in ogni dettaglio, consente la curvatura sia zenitale che laterale, permettendo a D-WAVE di superare ogni ostacolo o di abbracciare ogni percorso. L'estruso, studiato in tutti i dettagli, grazie alla sua estrema duttilità si presta ad un range infinito di personalizzazioni. L'illuminazione dell'architettura contemporanea, anche la più complessa e articolata, troverà sempre la sua corretta soluzione



Flessibilità zenitale



Flessibilità laterale (utilizzabile solo con Rubber 3D)

NATO PER IL FUTURO: 100% RICICLABILE 100% PERSONALIZZABILE

D-WAVE è un profilo studiato in ogni particolare per rispondere a tutte le esigenze del progettista. Il materiale, 100% riciclabile, la base è predisposta per l'alloggiamento dei sistemi di fissaggio previsti: a staffa e a picchetto. Due modalità di ancoraggio che facilitano la posa adeguandosi al perimetro da seguire. Inciso sulla base è presente il logo Recycle 3, permettendo così di riconoscere il tipo di materiale per un corretto riciclaggio del prodotto



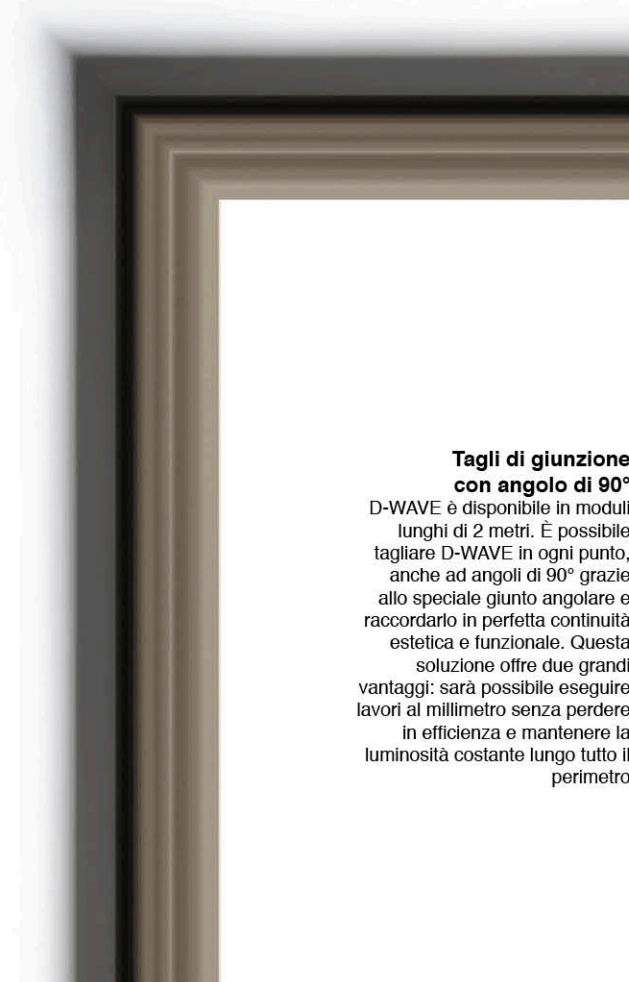
900 mm



900 mm

Raggio di curvatura a 90° in soli 900 mm di raggio

D-WAVE, grazie alla grande flessibilità zenitale, permette di ottenere ampie curvature continue sul piano. Il materiale consente all'estruso di seguire ogni tipo di perimetro curvilineo in continuità, senza interruzioni nei cablaggi o cadute di luce. La combinazione con sorgenti luminose altrettanto flessibili e duttili ottimizza e preserva la perfetta continuità luminosa



Tagli di giunzione con angolo di 90°

D-WAVE è disponibile in moduli lunghi di 2 metri. È possibile tagliare D-WAVE in ogni punto, anche ad angoli di 90° grazie allo speciale giunto angolare e raccordarlo in perfetta continuità estetica e funzionale. Questa soluzione offre due grandi vantaggi: sarà possibile eseguire lavori al millimetro senza perdere in efficienza e mantenere la luminosità costante lungo tutto il perimetro

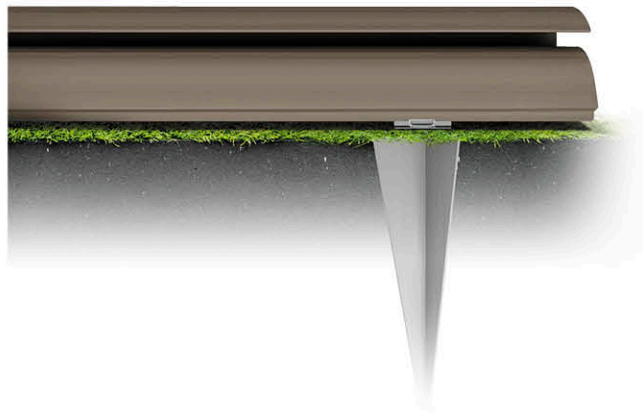
Fissaggio a pavimento

Grazie alla staffa in acciaio a sgancio rapido è possibile fissare D-WAVE su qualsiasi pavimentazione. Posizionata a passo, 50 cm, la staffa permette un ancoraggio saldo e continuo su tutta la lunghezza del corpo illuminante



Fissaggio su terra

Per questa tipologia di fissaggio è stato previsto un picchetto in acciaio, anch'esso posizionabile a passo variabile, assicurando un ancoraggio continuo e sicuro su tutta il perimetro



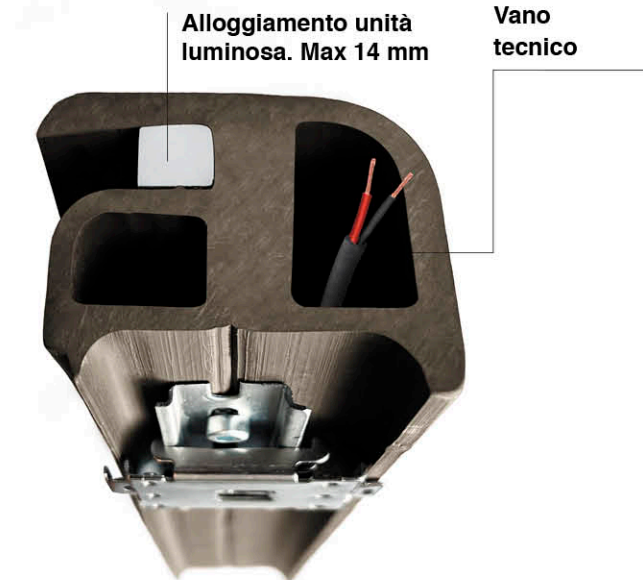
Staffa a sgancio rapido

Abbiamo studiato un sistema di staffe a sgancio rapido. La modalità ideale in caso di manutenzione, sostituzione o spostamento del corpo illuminante. La staffa, grazie alla levetta anteriore, si sgancia velocemente dal profilo lasciandolo libero facilitando così le operazioni previste



All-in-one

D-WAVE è un estruso all-in-one che contiene, nel canale anteriore, la sorgente luminosa: Rubber 3D, Rubber 2D, Ribbon_PU C Plus o Silicon_C, nel canale posteriore corrono protetti tutti i cablaggi necessari al vostro progetto. Il condotto passante sotto la sorgente è funzionale a sostenere il profilo luminoso inserito. In un unico profilo trovano alloggiamento tutte le componenti tecnologiche che costituiscono il sistema D-WAVE



Elemento di giunzione

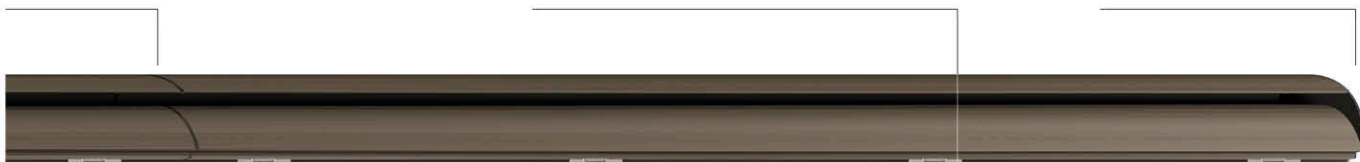
Abbiamo studiato un elemento di giunzione invisibile che contribuisce alla massima continuità estetica e funzionale di D-WAVE. Il giunto intermedio, lineare o angolare, permette il passaggio continuo dei cavi e delle sorgenti senza interruzioni o cadute di luce

Staffe di ancoraggio

Posizionata ogni 50 cm permette un fissaggio sicuro e stabile su qualsiasi pavimentazione o terreno e con ogni curvatura zenitale o laterale. Le staffe garantiscono la piena sicurezza di fissaggio in ogni luogo e con tutte le condizioni superficiali

Elemento di chiusura

L'elemento terminale che chiude D-WAVE completa il segnapasso rendendolo perfettamente unitario e continuo su tutta la lunghezza. Un accessorio indispensabile dal punto di vista funzionale ed estetico



2000 mm