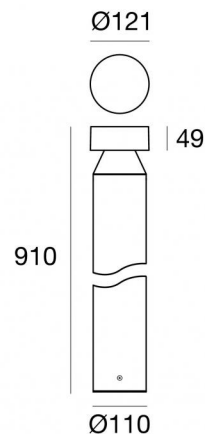




Paletti e teste palo
1 arrayLED 10 W AC 200-264 V AC | CRI 80

76898N00



| Dati tecnici | |
|---|-------------------|
| Tipologia | Paletto |
| Posizione installativa | Pavimento |
| Ambiente installativo | Outdoor |
| Sorgente luminosa | Tecnologia LED |
| Struttura del circuito | arrayLED |
| Ottica | Asymmetric 360° |
| Direzione emissione luminosa | verso il basso |
| Potenza nominale | 10 W AC |
| Flusso luminoso sorgente | 1200 lm |
| Range di tensione in ingresso | 200-264V |
| CCT / Tonalità | 4000 K |
| Indice di resa cromatica | 80 Ra |
| C.C. / C.V. | AC |
| Classe di isolamento | 1 |
| IP | IP65 |
| IK | IK09 |
| Prova del filo incandescente | 850° |
| Montaggio diretto su superfici normalmente infiammabili | Si |
| CE | Si |
| Articolo dimmerabile | No |
| Orientabilità | No |
| Basculante | No |
| Calpestabilità | No |
| Carrabilità | No |
| Cavo incluso | No |
| Resinatura | Si |
| Tipologia di emissione luminosa | Emissione Radiale |
| Peso netto | 2.27 Kg |
| Protezione scariche elettrostatiche | No |
| Protezione surge | 1.5 KV |

| Finitura corpo | |
|--------------------|--|
| Materiale | Alluminio Pressofuso EN AB - 46100 |
| Colore | grigio RAL 7021 gofrato |
| Lavorazione | Anodizzazione poro aperto + Verniciatura a polvere |
| Finitura diffusore | |
| Materiale | Policarbonato UV Resistente |
| Colore | Trasparente |
| Finitura Base | |
| Materiale | Alluminio Pressofuso EN AB - 46100 |
| Colore | grigio RAL 7021 gofrato |
| Lavorazione | Anodizzazione poro aperto + Verniciatura a polvere |

Paletti e teste palo | 1 arrayLED 10 W AC 200-264 V AC | CRI 80 | Base 76898N00

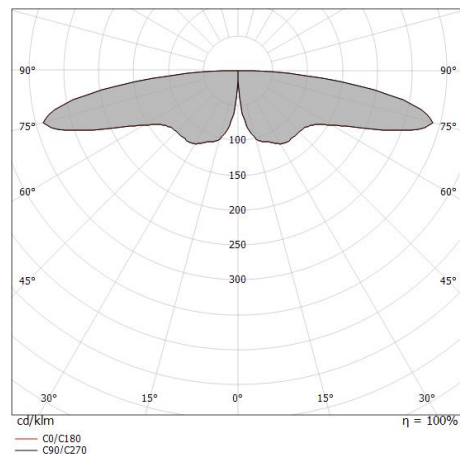
Paletti e teste palo a emissione radiale per applicazione outdoor. La sorgente luminosa LED, di colore bianco naturale, con distribuzione luminosa Asymmetric 360°, è composta da 1 LED arrayled, con una CCT 4000 K ed un CRI 80; il flusso luminoso della sorgente è di 1200 lm, con un'efficienza nominale di 120.0 lm/W.

Il corpo dell'apparecchio, realizzato in alluminio pressofuso in ab - 46100, presenta una finitura di colore grigio ral 7021 goffrato, ottenuta tramite anodizzazione poro aperto + verniciatura a polvere; il diffusore è prodotto in policarbonato uv resistente. Il grado di protezione è IP65; il peso complessivo è di 2.27 kg.

La potenza assorbita dall'apparecchio è di 10 W.

L'apparecchio presenta una classe di isolamento I ed è installabile a pavimento.

Conforme alla norma EN 60598-1 e alle relative prescrizioni particolari.



Classe di efficienza energetica

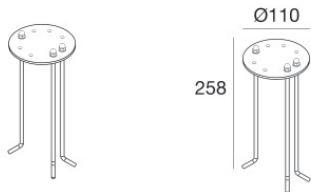
Questo prodotto contiene una sorgente luminosa di classe di efficienza energetica E.

Caratteristiche Illuminotecniche

| | |
|---|----------------|
| Resa luminosa apparecchio (LOR) | 22 % |
| Flusso luminoso sorgente | 1200 lm |
| Flusso luminoso apparecchio | 264 lm |
| Potenza reale apparecchio | 10 W |
| Efficienza reale apparecchio | 26 lm/W |
| Temperatura di colore | 4000 K |
| Deviazione standard di corrispondenza colore | 3 Step MacAdam |
| Indice di resa cromatica | 80 Ra |
| Temperatura standard dell'ambiente di esercizio | -20 / +50°C |
| Temperatura tipica sul vetro | 40°C |

OPTICAL

| | |
|-----------------------------|-------------|
| Ottica C0/C180 | 168° |
| Light distribution symmetry | Symmetrical |



Picchetto - Tirafondi in acciaio inox con dima di posizionamento
Materiale rivestimento: acciaio

Code

W-F900001