



Lampada a parete  
2 x powerLEDs - 1 arrayLED 11 W DC 630 mA | CRI 80  
**76629M30**



Dati tecnici	
Tipologia	Superficie
Posizione installativa	Parete
Ambiente installativo	Outdoor
Sorgente luminosa	Tecnologia LED
Struttura del circuito	powerLEDs + arrayLED
Ottica	Ultra Spot + Medium Flood
Direzione emissione luminosa	verso l'alto + verso il basso
Potenza nominale	11 W DC
Flusso luminoso sorgente	1023 lm
CCT / Tonalità	2700 K
Indice di resa cromatica	80 Ra
C.C. / C.V.	CC
Classe di isolamento	3
IP	IP65
IK	IK08
Prova del filo incandescente	850°
Montaggio diretto su superfici normalmente infiammabili	Si
CE	Si
Driver incluso	No
Articolo dimmerabile	No
Orientabilità	No
Basculante	No
Calpestabilità	No
Carrabilità	No
Cavo incluso	No
Resinatura	No
Tipologia di emissione luminosa	Doppia emissione
Peso netto	0.8 Kg
Protezione scariche elettrostatiche	Si
Protezione surge	1 KV

### Finitura corpo

Materiale	Alluminio Pressofuso EN AB - 46100
Colore	Bianco
Lavorazione	Anodizzazione poro aperto + Verniciatura a polvere

### Finitura diffusore

Materiale	Vetro extra chiaro - Temprato
Colore	Trasparente - Nero
Lavorazione	serigrafia

### Elettronica



99186  
On/Off Driver 198-264V AC (1 - 2 art.)



C-E200008  
On/Off Driver 198-264V AC / 180-275V DC (1 art.)

Lampada a parete | 2 x powerLEDs - 1 arrayLED 11 W DC 630 mA | CRI 80 | Base  
76629M30

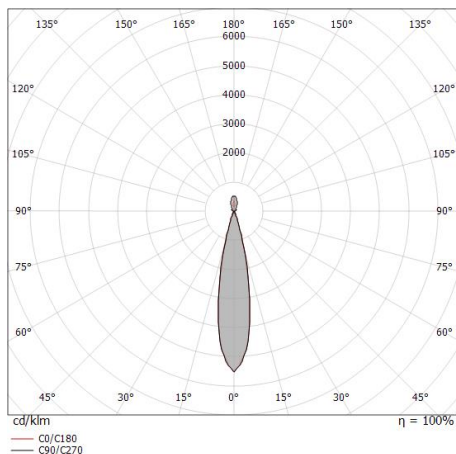
Lampada a parete a doppia emissione per applicazione outdoor. La sorgente luminosa LED, di colore bianco super caldo, con distribuzione luminosa Ultra Spot, è composta da 2 LED powerled, con una CCT 2700 K ed un CRI 80; il flusso luminoso della sorgente è di 380 lm, con un'efficienza nominale di 69.1 lm/W. La sorgente luminosa LED, di colore bianco super caldo, con distribuzione luminosa Medium Flood, è composta da 1 LED arrayled, con una CCT 2700 K ed un CRI 80; il flusso luminoso della sorgente è di 643 lm, con un'efficienza nominale di 116.9 lm/W.

Il corpo dell'apparecchio, realizzato in alluminio pressofuso in ab - 46100, presenta una finitura di colore bianco, ottenuta tramite anodizzazione poro aperto + verniciatura a polvere; il diffusore è prodotto in vetro extra chiaro - temprato, con una lavorazione di serigrafia. Il grado di protezione è IP65; il peso complessivo è di 0.8 kg. Il driver d'alimentazione non è fornito e deve essere ordinato separatamente.

La potenza assorbita dall'apparecchio è di 11 W.

L'apparecchio presenta una classe di isolamento III ed è installabile a parete.

Conforme alla norma EN 60598-1 e alle relative prescrizioni particolari.



Distance [m]	Cone diameter [m]	illuminance [lx]
0.5	0.19 0.19	E(0°) 13016 E(C90) 10.9° 6170 E(C0) 10.8° 6190
1.0	0.39 0.38	E(0°) 3254 E(C90) 10.9° 1543 E(C0) 10.8° 1548
1.5	0.58 0.57	E(0°) 1446 E(C90) 10.9° 686 E(C0) 10.8° 688
2.0	0.77 0.76	E(0°) 814 E(C90) 10.9° 386 E(C0) 10.8° 387
2.5	0.96 0.95	E(0°) 521 E(C90) 10.9° 247 E(C0) 10.8° 248
3.0	1.16 1.14	E(0°) 362 E(C90) 10.9° 171 E(C0) 10.8° 172

Distance [m] Cone diameter [m] illuminance [lx]

— C0/C180 (Half-peak divergence: 21.6°)  
— C90/C270 (Half-peak divergence: 21.8°)

### Classe di efficienza energetica

Questo prodotto contiene 2 sorgenti luminose di classe di efficienza energetica F, F.

### Caratteristiche Illuminotecniche

Resa luminosa apparecchio (LOR)	57 %
Flusso luminoso sorgente	1023 lm
Flusso luminoso apparecchio	591 lm
Potenza reale apparecchio	11 W
Efficienza reale apparecchio	53 lm/W
Temperatura di colore	2700 K
Deviazione standard di corrispondenza colore	2 Step MacAdam
Indice di resa cromatica	80 Ra

Temperatura standard dell'ambiente di esercizio -20 / +50°C

Temperatura tipica sul vetro 40°C

### LED Life / Failure Ratio

L70 B10 C0 134020h (at Tj 65 Ta 25)

### UGR

UGR axial	12.5
UGR transversal	13.4
X=4H   Y=8H	S=0.25H
Reflection factor	70/50/20

### OPTICAL

Ottica C0/C180	22°
Light distribution simmetry	Symmetrical