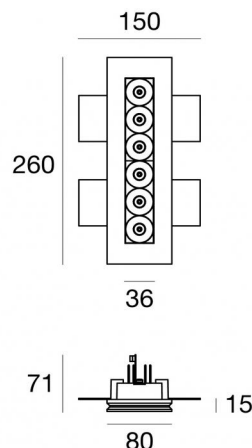
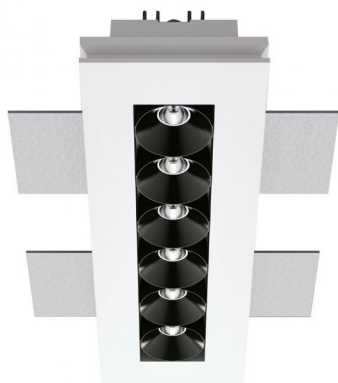


Gypsum Cell



Downlights | 6 x powerLEDs 12 W DC 630 mA | CRI 80
64548N15



270 x
90

Dati tecnici	
Tipologia	Incasso senza flangia
Posizione installativa	Soffitto
Ambiente installativo	Indoor
Sorgente luminosa	Tecnologia LED
Struttura del circuito	powerLEDs
Ottica	Spot
Direzione emissione luminosa	verso il basso
Potenza nominale	12 W DC
Flusso luminoso sorgente	1422 lm
Range di tensione in ingresso	630mA
CCT / Tonalità	4000 K
Indice di resa cromatica	80 Ra
C.C. / C.V.	CC
Classe di isolamento	3
IP	IP20
Prova del filo incandescente	850°
Montaggio diretto su superfici normalmente infiammabili	Si
CE	Si
Driver incluso	No
Articolo dimmerabile	DALI - 1-10V
Orientabilità	No
Basculante	No
Calpestabilità	No
Carrabilità	No
Cavo incluso	Si
Lunghezza del cavo	0.170 m
Resinatura	No
Tipologia di emissione luminosa	Singola emissione
Peso netto	0.690 Kg
Protezione scariche elettrostatiche	No
Protezione surge	No
Caratteristiche tecnologiche prodotto	TVS

Finitura corpo

Materiale	gesso
Colore	Bianco

Finitura diffusore

Materiale	ABS
Colore	Nero

Finitura Radiatore

Materiale	Alluminio 6060
Colore	Nero anodizzato
Lavorazione	Anodizzazione 15 µm

Elettronica



99105
On/Off Driver 198-264V AC (1 - 2 art.)



99129
On/Off Driver 198-264V AC (1 art.)



C-E100001
Push and Simply Dim - DALI-2 Multi Power 198-264V AC / 180-275V DC (1 - 2 art.)

Cavi Elettrificazione

Connettore cavo	No
-----------------	----

Downlights | 6 x powerLEDs 12 W DC 630 mA | CRI 80 | Base 64548N15

Downlights a singola emissione per applicazione indoor. La sorgente luminosa LED, di colore bianco naturale, con distribuzione luminosa Spot, è composta da 6 LED powered, con una CCT 4000 K ed un CRI 80; il flusso luminoso della sorgente è di 1422 lm, con un'efficienza nominale di 118.5 lm/W.

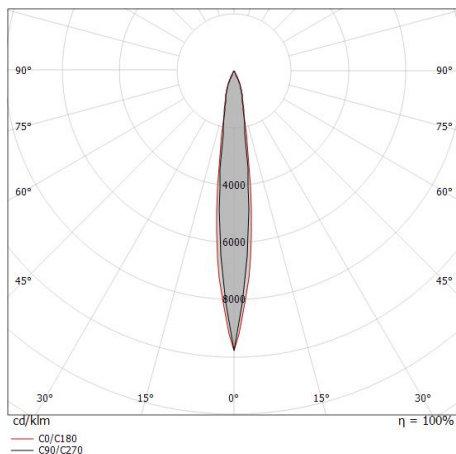
Il corpo dell'apparecchio, realizzato in gesso, presenta una finitura di colore bianco; il diffusore è prodotto in ABS. Il grado di protezione è IP20; il peso complessivo è di 0.690 kg. Il driver d'alimentazione non è fornito e deve essere ordinato separatamente.

La potenza assorbita dall'apparecchio è di 12 W. Il cavo per l'alimentazione è incluso e presenta una lunghezza di 0.170 m.

L'apparecchio presenta una classe di isolamento III ed è installabile a soffitto, con foro rettangolare con misura 270 x 90 mm (nel cartongesso).

Conforme alla norma EN 60598-1 e alle relative prescrizioni particolari.

CAM EDILIZIA: Affidamento del servizio di progettazione di interventi edilizi secondo quanto riportato dal "decreto 23 giugno 2022" pubblicato nella "Gazzetta Ufficiale della Repubblica Italiana" serie generale n°183 in vigore dal 18/10/2017 rispetta nello specifico i seguenti criteri: 2.4.3: Impianti di illuminazione per interni.



Distance [m]	Cone diameter [m]	Illuminance [lx]
0.5	0.10 0.12	E(0°) 37379 E(C90) 5.9° 18644 E(C0) 6.9° 18564
1.0	0.21 0.24	E(0°) 9345 E(C90) 5.9° 4661 E(C0) 6.9° 4641
1.5	0.31 0.36	E(0°) 4153 E(C90) 5.9° 2072 E(C0) 6.9° 2063
2.0	0.41 0.48	E(0°) 2336 E(C90) 5.9° 1165 E(C0) 6.9° 1160
2.5	0.52 0.61	E(0°) 1495 E(C90) 5.9° 746 E(C0) 6.9° 743
3.0	0.62 0.73	E(0°) 1038 E(C90) 5.9° 518 E(C0) 6.9° 516

— C0/C180 (Half-peak divergence: 13.8°)
— C90/C270 (Half-peak divergence: 11.8°)

Classe di efficienza energetica

Questo prodotto contiene 2 sorgenti luminose di classe di efficienza energetica E.

Caratteristiche Illuminotecniche

Resa luminosa apparecchio (LOR)	67 %
Flusso luminoso sorgente	1422 lm
Flusso luminoso apparecchio	955 lm
Potenza reale apparecchio	12 W
Efficienza reale apparecchio	79 lm/W
Temperatura di colore	4000 K
Deviazione standard di corrispondenza colore	3 Step MacAdam
Indice di resa cromatica	80 Ra

Temperatura standard dell'ambiente di esercizio	-20 / +50°C
Temperatura tipica sul vetro	40°C

LED Life / Failure Ratio

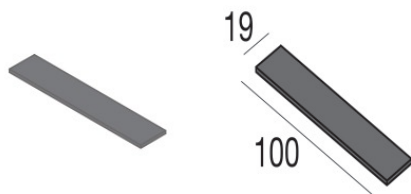
L70 B20 C0 214455h (at Tj 60 Ta 25)

UGR

UGR axial	5.3
UGR transversal	6.3
X=4H Y=8H	S=0.25H
Reflection factor	70/50/20

OPTICAL

Ottica C0/C180	12°
Light distribution simmetry	Symmetrical



Spessori - KIT spessori per installazione su cartongesso

Code

60830