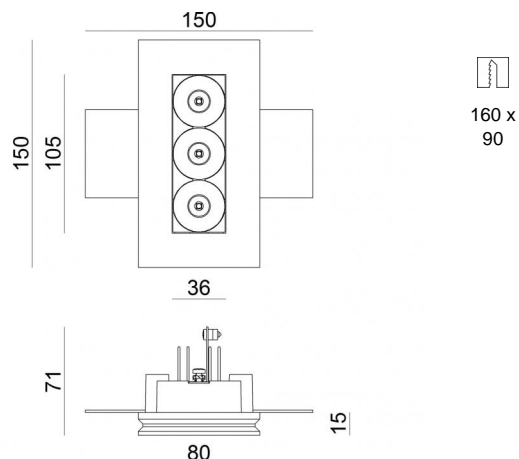
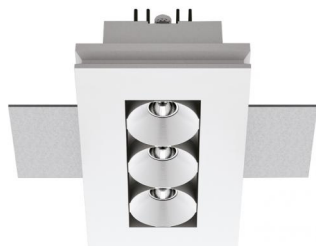


# Gypsum Cell



Downlights | 3 x powerLEDs 6 W DC 630 mA | CRI 80  
64547N30



Dati tecnici	
Tipologia	Incasso senza flangia
Posizione installativa	Soffitto
Ambiente installativo	Indoor
Sorgente luminosa	Tecnologia LED
Struttura del circuito	powerLEDs
Ottica	Medium Flood
Direzione emissione luminosa	verso il basso
Potenza nominale	6 W DC
Flusso luminoso sorgente	711 lm
Range di tensione in ingresso	630mA
CCT / Tonalità	4000 K
Indice di resa cromatica	80 Ra
C.C. / C.V.	CC
Classe di isolamento	3
IP	IP20
Prova del filo incandescente	850°
Montaggio diretto su superfici normalmente infiammabili	Si
CE	Si
Driver incluso	No
Articolo dimmerabile	DALI - 1-10V
Orientabilità	No
Basculante	No
Calpestabilità	No
Carrabilità	No
Cavo incluso	Si
Lunghezza del cavo	0.170 m
Resinatura	No
Tipologia di emissione luminosa	Singola emissione
Peso netto	0.500 Kg
Protezione scariche elettrostatiche	No
Protezione surge	No
Caratteristiche tecnologiche prodotto	TVS

## Finitura corpo

Materiale	gesso
Colore	Bianco


## Finitura diffusore

Materiale	ABS
Colore	Bianco


## Finitura Radiatore


Materiale	Alluminio 6060
Colore	Nero anodizzato
Lavorazione	Anodizzazione 15 µm

## Elettronica

 99115  
1-10V - N/O button Multi Power 198~264V AC / 180~275V DC (1 - 3 art.)

 99105  
On/Off Driver 198~264V AC (2 - 4 art.)

 99376  
On/Off Driver 198~264V AC (1 - 2 art.)

 C-E100001  
Push and Simply Dim - DALI-2 Multi Power 198~264V AC / 180~275V DC (2 - 4 art.)

## Cavi Elettrificazione

Connettore cavo	No
-----------------	----

Downlights | 3 x powerLEDs 6 W DC 630 mA | CRI 80 | Base 64547N30

Downlights a singola emissione per applicazione indoor. La sorgente luminosa LED, di colore bianco naturale, con distribuzione luminosa Medium Flood, è composta da 3 LED powerled, con una CCT 4000 K ed un CRI 80; il flusso luminoso della sorgente è di 711 lm, con un'efficienza nominale di 118.5 lm/W.

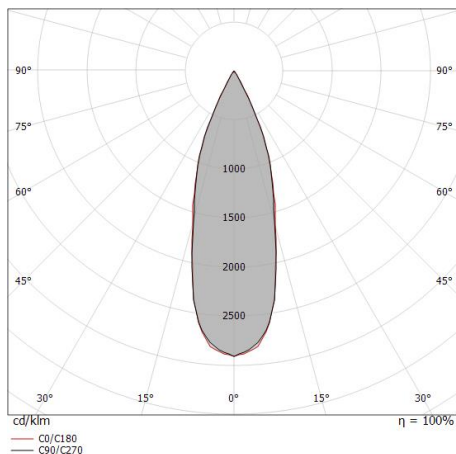
Il corpo dell'apparecchio, realizzato in gesso, presenta una finitura di colore bianco; il diffusore è prodotto in ABS. Il grado di protezione è IP20; il peso complessivo è di 0.500 kg. Il driver d'alimentazione non è fornito e deve essere ordinato separatamente.

La potenza assorbita dall'apparecchio è di 6 W. Il cavo per l'alimentazione è incluso e presenta una lunghezza di 0.170 m.

L'apparecchio presenta una classe di isolamento III ed è installabile a soffitto, con foro rettangolare con misura 160 x 90 mm (nel cartongesso).

Conforme alla norma EN 60598-1 e alle relative prescrizioni particolari.

CAM EDILIZIA: Affidamento del servizio di progettazione di interventi edilizi secondo quanto riportato dal "decreto 23 giugno 2022" pubblicato nella "Gazzetta Ufficiale della Repubblica Italiana" serie generale n°183 in vigore dal 18/10/2017 rispetta nello specifico i seguenti criteri: 2.4.3: Impianti di illuminazione per interni.



Distance [m]	Cone diameter [m]	illuminance [lx]
0.5	0.29 0.30	E(0°) 7083 E(C90) 3139 E(C0) 3115
1.0	0.58 0.60	E(0°) 1771 E(C90) 785 E(C0) 779
1.5	0.87 0.90	E(0°) 787 E(C90) 349 E(C0) 346
2.0	1.16 1.20	E(0°) 443 E(C90) 196 E(C0) 195
2.5	1.45 1.50	E(0°) 283 E(C90) 126 E(C0) 125
3.0	1.74 1.80	E(0°) 197 E(C90) 87 E(C0) 87

Distance [m] Cone diameter [m] illuminance [lx]

— C0/C180 (Half-peak divergence: 33.4°)  
— C90/C270 (Half-peak divergence: 32.4°)

## Classe di efficienza energetica

Questo prodotto contiene una sorgente luminosa di classe di efficienza energetica E.

## Caratteristiche Illuminotecniche

Resa luminosa apparecchio (LOR)	74 %
Flusso luminoso sorgente	711 lm
Flusso luminoso apparecchio	532 lm
Potenza reale apparecchio	6 W
Efficienza reale apparecchio	88 lm/W
Temperatura di colore	4000 K
Deviazione standard di corrispondenza colore	3 Step MacAdam
Indice di resa cromatica	80 Ra

Temperatura standard dell'ambiente di esercizio	-20 / +50°C
Temperatura tipica sul vetro	40°C

## LED Life / Failure Ratio

L70 B20 C0 214455h (at Tj 60 Ta 25 )

## UGR

UGR axial	8.5
UGR transversal	8.3
X=4H   Y=8H	S=0.25H
Reflection factor	70/50/20

## OPTICAL

Ottica C0/C180	32°
Light distribution simmetry	Symmetrical



Spessori - KIT spessori per installazione su cartongesso

**Code**

60830