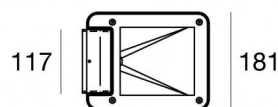
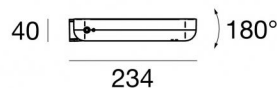




Proiettori | 100-264 V AC /176-264 V DC  
1 arrayLED 13.5 W DC - 16 W AC | CRI 80  
**64523N07**



Dati tecnici	
Tipologia	Superficie - -
Posizione installativa	Parete - Pavimento
Ambiente installativo	Outdoor
Sorgente luminosa	Tecnologia LED
Struttura del circuito	arrayLED
Ottica	Asymmetric Wallwasher
Direzione emissione luminosa	frontale
Potenza nominale	13.5 W DC
Potenza totale	16 W
Flusso luminoso sorgente	1794 lm
Tensione nominale di ingresso	220 - 240 V AC
Range di tensione in ingresso	100 - 264 V AC
Frequenza	50 - 60 Hz
CCT / Tonalità	4000 K
Indice di resa cromatica	80 Ra
C.C. / C.V.	AC
Classe di isolamento	2
IP	IP65
IK	IK09
Prova del filo incandescente	850°
Montaggio diretto su superfici normalmente infiammabili	Si
CE	Si
Driver incluso	Driver
Articolo dimmerabile	No
Orientabilità	Orientabile
angolo totale (piano verticale)	180 °
Basculante	No
Calpestabilità	No
Carrabilità	No
Cavo incluso	No
Resinatura	Si
Tipologia di emissione luminosa	Singola emissione
Peso netto	2 Kg
Protezione scariche elettrostatiche	Si
Protezione surge	0.5 KV
Caratteristiche tecnologiche prodotto	Acquastop - TCS

### Finitura corpo

Materiale	Alluminio Pressofuso EN AB - 46100
Colore	grigio RAL 7021 goffrato
Lavorazione	Anodizzazione poro aperto + Verniciatura a polvere

### Finitura diffusore

Materiale	Vetro extra chiaro - Temprato
Colore	Trasparente - Nero
Lavorazione	serigrafia

Il driver contenuto nell'apparecchio è conforme alla IEC 61347-2-13 allegato J, può essere quindi alimentato da sistemi di alimentazione centralizzata.

Proiettori | 100-264 V AC /176-264 V DC | 1 arrayLED 13.5 W DC - 16 W AC | CRI 80 | Base  
64523N07

Proiettori a singola emissione per applicazione outdoor. La sorgente luminosa LED, di colore bianco naturale, con distribuzione luminosa Asymmetric Wallwasher, è composta da 1 LED arrayled, con una CCT 4000 K ed un CRI 80; il flusso luminoso della sorgente è di 1794 lm, con un'efficienza nominale di 132.9 lm/W.

Il corpo dell'apparecchio, realizzato in alluminio pressofuso in ab - 46100, presenta una finitura di colore grigio ral 7021 goffrato, ottenuta tramite anodizzazione poro aperto + verniciatura a polvere; il diffusore è prodotto in vetro extra chiaro - temprato, con una lavorazione di serigrafia. Il grado di protezione è IP65; il peso complessivo è di 2 kg.

La potenza assorbita dall'apparecchio è di 16 W.

L'apparecchio presenta una classe di isolamento II ed è installabile a parete o pavimento.

Conforme alla norma EN 60598-1 e alle relative prescrizioni particolari.

### Classe di efficienza energetica

Questo prodotto contiene una sorgente luminosa di classe di efficienza energetica E.

### Caratteristiche Illuminotecniche

Resa luminosa apparecchio (LOR)	55 %
Flusso luminoso sorgente	1794 lm
Flusso luminoso apparecchio	995 lm
Potenza reale apparecchio	16 W
Efficienza reale apparecchio	62 lm/W
Temperatura di colore	4000 K
Deviazione standard di corrispondenza colore	2 Step MacAdam
Indice di resa cromatica	80 Ra

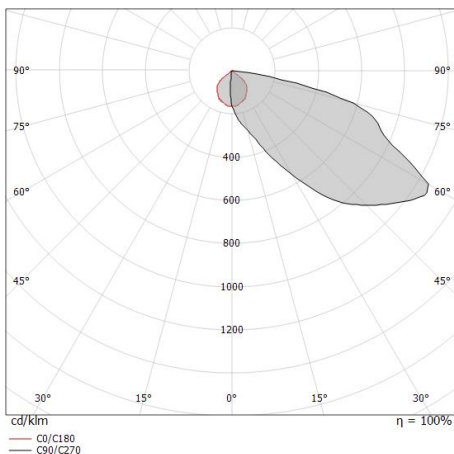
Temperatura standard dell'ambiente di esercizio	-20 / +50°C
Temperatura tipica sul vetro	40°C

### LED Life / Failure Ratio

L70 B10 C0 252000h (at Tj 65 Ta 25 )

### OPTICAL

Ottica C0/C180	96°
Light distribution simmetry	Asymmetrical





Picchetto

posizione installativa: terreno, Materiale rivestimento: policarbonato

**Code**

14931



Staffa

posizione installativa: parete L=117mm, H=40mm, D=80mm.

Materiale: Acciaio AISI 304, colore: grigio RAL 7021 goffrato, lavorazione: Verniciatura a polvere.

**Code**

64539



Staffa

L=117mm, H=40mm, D=68,5mm.

Materiale: Alluminio 6026, colore: grigio RAL 7021 goffrato, lavorazione: Anodizzazione poro aperto + Verniciatura a polvere.

**Code**

64533



Palo

**Code**

64537