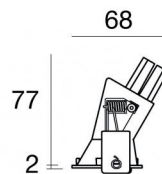
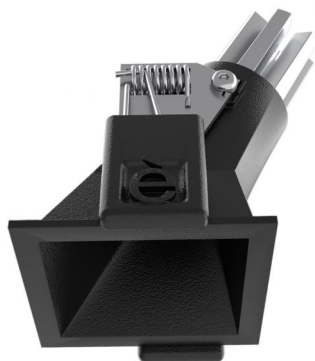
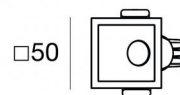




Downlights | 1 x powerLED 3 W DC 1000 mA | CRI 90
C01243BBWFL



46



Données techniques	
Position d'installation	Plafond
Environnement d'installation	Intérieur
Source lumineuse	LED
Circuit structure	powerLED
Optique	Flood
Light emission direction	downward
Puissance nominale	3 W DC
Flux lumineux (source)	402 lm
Plage de tension d'entrée	1000mA
Température de couleur / Tone	3000 K
Indice de rendu chromatique	90 Ra
C.C. / V.C.	CC
Classe d'isolation	3
IP	IP44
IP bloc optique	IP65
Essai au fil incandescent	850°
Montage direct sur des surfaces normalement inflammables	Oui
CE	Oui
Driver inclus	Non
Article à intensité variable	DALI - 1-10V
Orientable	Non
Basculement	Non
Piétinable	Non
Carrossable	Non
Câble inclus	Oui
Longueur du câble	0.170 m
Revêtement en résine	Non
Type d'émission lumineuse	Émission simple
Poids net	0.047 Kg
Protection contre les décharges électrostatiques	Non
Protection contre les surtensions	Non
Technologie optique	F.O.L.
Caractéristiques technologiques du produit	TVS

Finition corps

Matériau	Aluminium moulé sous pression EN AB - 46100
Couleur	Noir
Fabrication	Revêtement en poudre

Finition diffuseur

Matériau	Polycarbonate résistant aux UV
Couleur	transparent

Finition radiateur

Matériau	Aluminium moulé sous pression EN AB - 46100
Fabrication	Trovalisation

Électronique



C-E100034
 Push and Simply Dim - DALI-2 Controller (4 - 12 art.)



C-E100033
 On/Off Driver 198~264V AC / 180~280V DC (4 - 12 art.)



C-E100046
 On/Off Driver 100~264V AC / 176~264V DC (1 - 6 art.)



C-E100047
 Push and Simply Dim - DALI-2 Controller (1 - 3 art.)

Cables Electrification

Cable connector	No
-----------------	----

Downlights | 1 x powerLED 3 W DC 1000 mA | CRI 90 C01243BBWFL

Single emission recessed downlights for indoor application. The warm white LED light source is composed of 1 powerLED LEDs with CCT of 3000 K and a CRI 90; the source luminous flux is 402 lm, with a 134.0 lm/W nominal luminous efficacy.

The device body is made of die-cast aluminium en ab - 46100 and features a black finish, processed by means of powder coating; the diffuser is made of uv resistant polycarbonate. The ingress protection degree is IP44; the total weight is of 0.047 kg. The power supply driver is not provided and is to be ordered separately.

The total absorbed power is 3 W. The power supply cable is included and features a 0.170 m length.

The device features protection class III and can be ceiling-mounted, with a 46 x 46 mm hole (in plasterboard).

Compliant with the EN 60598-1 standard and its specific provisions.

Classe d'efficacité énergétique

Ce produit contient une source lumineuse de classe d'efficacité énergétique F.

Caractéristiques Techniques de l'éclairage

Light Output Ratio (LOR)	34 %
Flux lumineux (source)	402 lm
Flux lumineux du luminaire	140 lm
Consumption	2,0 W
Efficacité lumineuse du luminaire	70 lm/W
Température de couleur	3000 K
Standards de Concordance de Couleur	3 Step MacAdam
Indice de rendu chromatique	90 Ra

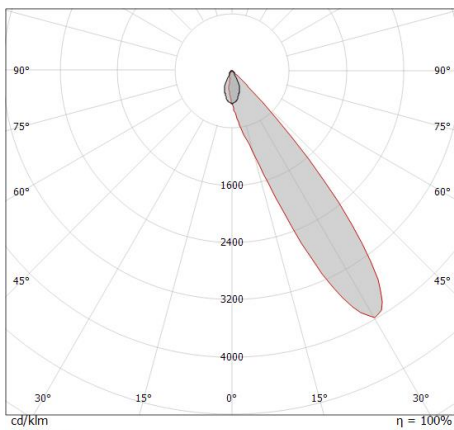
Température standard de l'environnement de	-20 / +50°C
Température typique sur le verre	40°C

LED Life / Failure Ratio

L70 B20 C0 214455h (at Tj 60 Ta 25)

OPTICAL

Optique C90/C270	52°
Light distribution symmetry	Asymmetrical



Distance [m]	Cone diameter [m]	Illuminance [lx]
0.5	0.84	E(0°) 256 E(C90) 11
1.0	1.68	E(0°) 64 E(C90) 3
1.5	2.52	E(0°) 28 E(C90) 1
2.0	3.36	E(0°) 16 E(C90) 1
2.5	4.20	E(0°) 10 E(C90) 0
3.0	5.03	E(0°) 7 E(C90) 0

Distance [m] Cone diameter [m] Illuminance [lx]
— C90/C270 (Half-peak divergence: 80.0°)