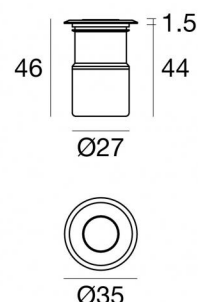




Uplights | 1 x powerLED 3 W DC 1000 mA | CRI 80
C01052NKNFL



Données techniques	
Typologie	Frame
Position d'installation	Sol
Environnement d'installation	Extérieur
Source lumineuse	LED
Circuit structure	powerLED
Optique	Flood
Light emission direction	upward
Puissance nominale	3 W DC
Flux lumineux (source)	642 lm
Plage de tension d'entrée	1000mA
Température de couleur / Tone	4000 K
Indice de rendu chromatique	80 Ra
C.C. / V.C.	CC
Classe d'isolation	3
IP	IP67
IK	IK06
Essai au fil incandescent	850°
Montage direct sur des surfaces normalement inflammables	Oui
CE	Oui
Driver inclus	Non
Article à intensité variable	DALI - 1-10V
Orientable	Non
Basculement	Non
Piétinable	Oui
Carrossable	2000 Kg
Câble inclus	Oui
Longueur du câble	1 m
Revêtement en résine	Oui
Type d'émission lumineuse	Émission simple
Poids net	0.130 Kg
Protection contre les décharges électrostatiques	Non
Protection contre les surtensions	Non
Caractéristiques technologiques du produit	TVS

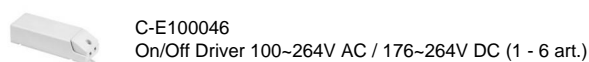
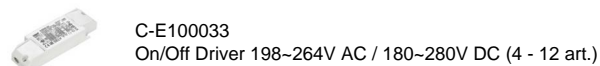
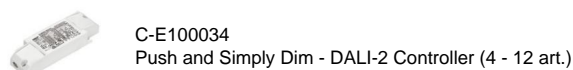
Finition corps

Matériau	Laiton OT58
Couleur	nickel
Fabrication	Nickelage galvanique + brossage

Finition base

Matériau	Acier inoxydable --
Couleur	acier

Électronique



Cables Electrification

Cable connector	No
-----------------	----



Uplights | 1 x powerLED 3 W DC 1000 mA | CRI 80
C01052NKNFL

Single emission uplights for outdoor application. The natural white LED light source with a flood light distribution is composed of 1 powered LEDs with CCT of 4000 K and a CRI 80; the source luminous flux is 642 lm, with a 214.0 lm/W nominal luminous efficacy.

The device body is made of ot58 brass and features a nickel finish, processed by means of galvanic nickel plating + brushing. The ingress protection degree is IP67; the total weight is of 0.130 kg. The power supply driver is not provided and is to be ordered separately.

The total absorbed power is 3 W. The power supply cable is included and features a 1 m length.

The device features protection class III and can be floor-mounted with an outer casing, code 84918(for concrete or masonry).

Compliant with the EN 60598-1 standard and its specific provisions.

Classe d'efficacité énergétique

Ce produit contient une source lumineuse de classe d'efficacité énergétique D.

Caractéristiques Techniques de l'éclairage

Light Output Ratio (LOR)	37 %
Flux lumineux (source)	642 lm
Flux lumineux du luminaire	239 lm
Consumption	3 W
Efficacité lumineuse du luminaire	79 lm/W
Température de couleur	4000 K
Standards de Concordance de Couleur	1.5 Step
Indice de rendu chromatique	80 Ra
Température standard de l'environnement de	-20 / +50°C
Température typique sur le verre	40°C

LED Life / Failure Ratio

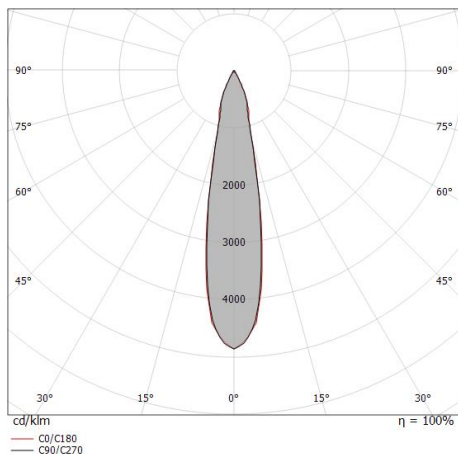
L70 B10 C0 361980h (at Tj 60 Ta 25)

UGR

UGR axial	22.9
UGR transversal	22.9
X=4H Y=8H	S=0.25H
Reflection factor	70/50/20

OPTICAL

Optique C0/C180	21°
Light distribution simmetry	Symmetrical



Distance [m]	Cone diameter [m]	illuminance [lx]
0.5	0.19	E(0°) 4637 E(C90) 2226 E(C0) 2210
1.0	0.37	E(0°) 1159 E(C90) 556 E(C0) 553
1.5	0.56	E(0°) 515 E(C90) 247 E(C0) 246
2.0	0.75	E(0°) 290 E(C90) 139 E(C0) 138
2.5	0.94	E(0°) 185 E(C90) 89 E(C0) 88
3.0	1.12	E(0°) 129 E(C90) 62 E(C0) 61

Distance [m] Cone diameter [m] illuminance [lx]

— C0/C180 (Half-peak divergence: 21.4°)
 — C90/C270 (Half-peak divergence: 21.2°)



Beret_2R | Uplights | Accessories
C01052NKNFL



Boîtier d'encastrement

position d'installation: sol; type installation: maçonnerie L=87mm, H=60mm, D=60mm.

Matériau:Plastique ABS, couleur:noir.

Code

84918