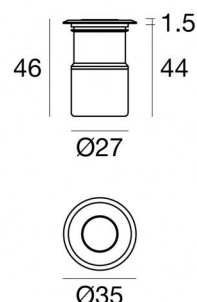




Uplights | 1 x powerLED 3 W DC 1000 mA | CRI 80
C01052ISWSP



Données techniques	
Typologie	Frame
Position d'installation	Sol
Environnement d'installation	Extérieur
Source lumineuse	LED
Circuit structure	powerLED
Optique	Spot
Light emission direction	upward
Puissance nominale	3 W DC
Flux lumineux (source)	432 lm
Plage de tension d'entrée	1000mA
Température de couleur / Tone	3000 K
Indice de rendu chromatique	80 Ra
C.C. / V.C.	CC
Classe d'isolation	3
IP	IP67
IK	IK06
Essai au fil incandescent	850°
Montage direct sur des surfaces normalement inflammables	Oui
CE	Oui
Driver inclus	Non
Article à intensité variable	DALI - 1-10V
Orientable	Non
Basculement	Non
Piétinable	Oui
Carrossable	2000 Kg
Câble inclus	Oui
Longueur du câble	1 m
Revêtement en résine	Oui
Type d'émission lumineuse	Émission simple
Poids net	0.130 Kg
Protection contre les décharges électrostatiques	Non
Protection contre les surtensions	Non
Caractéristiques technologiques du produit	TVS

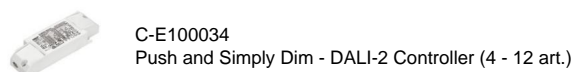
Finition corps

Matériau	Acier AISI 316L
Couleur	acier
Fabrication	Grenailage

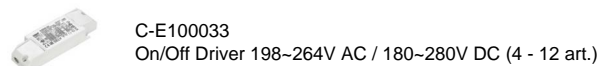
Finition base

Matériau	Aluminium
Couleur	Aluminium

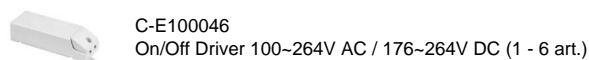
Électronique



C-E100034
Push and Simply Dim - DALI-2 Controller (4 - 12 art.)



C-E100033
On/Off Driver 198-264V AC / 180-280V DC (4 - 12 art.)



C-E100046
On/Off Driver 100-264V AC / 176-264V DC (1 - 6 art.)



C-E100047
Push and Simply Dim - DALI-2 Controller (1 - 3 art.)

Cables Electrification

Cable connector	No
-----------------	----



Uplights | 1 x powerLED 3 W DC 1000 mA | CRI 80
C01052ISWSP

Single emission uplights for outdoor application. The warm white LED light source with a spot light distribution is composed of 1 powerLEDs with CCT of 3000 K and a CRI 80; the source luminous flux is 432 lm, with a 144.0 lm/W nominal luminous efficacy.

The device body is made of aisi 316l steel and features a steel finish, processed by means of shot peening. The ingress protection degree is IP67; the total weight is of 0.130 kg. The power supply driver is not provided and is to be ordered separately.

The total absorbed power is 3 W. The power supply cable is included and features a 1 m length.

The device features protection class III and can be floor-mounted with an outer casing, code 84918(for concrete or masonry).

Compliant with the EN 60598-1 standard and its specific provisions.

Classe d'efficacité énergétique

Ce produit contient une source lumineuse de classe d'efficacité énergétique D.

Caractéristiques Techniques de l'éclairage

Light Output Ratio (LOR)	64 %
Flux lumineux (source)	432 lm
Flux lumineux du luminaire	279 lm
Consumption	3 W
Efficacité lumineuse du luminaire	93 lm/W
Température de couleur	3000 K
Standards de Concordance de Couleur	1.5 Step
Indice de rendu chromatique	80 Ra
Température standard de l'environnement de	-20 / +50°C
Température typique sur le verre	40°C

LED Life / Failure Ratio

L70 B10 C0 361980h (at Tj 60 Ta 25)

UGR

UGR axial	13.8
UGR transversal	13.9
X=4H Y=8H	S=0.25H
Reflection factor	70/50/20

OPTICAL

Optique C0/C180	10°
Light distribution simmetry	Symmetrical



Distance [m]	Cone diameter [m]	illuminance [lx]
0.5	0.09 0.09	E(0°) 13423 E(C90) 5.1° 6667 E(C0) 5.2° 6735
1.0	0.18 0.18	E(0°) 3256 E(C90) 5.1° 1667 E(C0) 5.2° 1684
1.5	0.27 0.27	E(0°) 1491 E(C90) 5.1° 741 E(C0) 5.2° 748
2.0	0.36 0.36	E(0°) 839 E(C90) 5.1° 417 E(C0) 5.2° 421
2.5	0.45 0.46	E(0°) 537 E(C90) 5.1° 267 E(C0) 5.2° 269
3.0	0.54 0.55	E(0°) 373 E(C90) 5.1° 185 E(C0) 5.2° 187

Distance [m] Cone diameter [m] illuminance [lx]

— C0/C180 (Half-peak divergence: 10.4°)
 — C90/C270 (Half-peak divergence: 10.2°)



Beret_2R | Uplights | Accessories
C01052ISWSP



Boîtier d'encastrement

position d'installation: sol; type installation: maçonnerie L=87mm, H=60mm, D=60mm.

Matériau:Plastique ABS, couleur:noir.

Code

84918