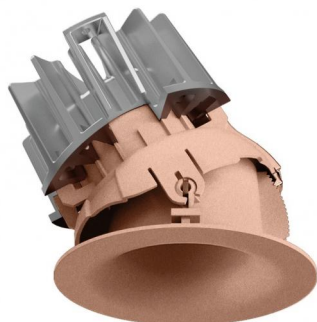
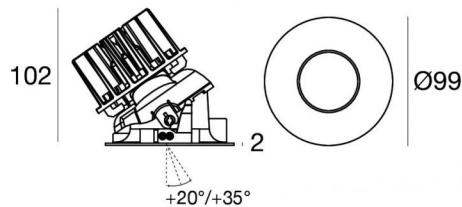




Downlights | 1 arrayLED 14 W DC 400 mA | CRI 90
C00644CUWWF



89



Max inclination:
+20° with double panel
+35° with single panel

Données techniques

Position d'installation	Plafond
Environnement d'installation	Intérieur
Source lumineuse	LED
Circuit structure	arrayLED
Optique	Wide Flood
Light emission direction	downward
Puissance nominale	14 W DC
Flux lumineux (source)	2318 lm
Plage de tension d'entrée	400mA
Température de couleur / Tone	3000 K
Indice de rendu chromatique	90 Ra
C.C. / V.C.	CC
Classe d'isolation	3
IP	IP40
IP bloc optique	IP65
Essai au fil incandescent	850°
Montage direct sur des surfaces normalement inflammables	Oui
CE	Oui
Driver inclus	Non
Article à intensité variable	DALI - 1-10V
Orientable	Non
Basculement	Oui
angle total (plan horizontal)	360 °
angle total (plan vertical)	35 °
Piétinable	Non
Carrossable	Non
Câble inclus	Oui
Longueur du câble	0.2 m
Revêtement en résine	Non
Type d'émission lumineuse	Émission simple
Poids net	0.35 Kg
Protection contre les décharges électrostatiques	Non
Protection contre les surtensions	Non

Finition corps

Matériau	Technopolymère
Couleur	cuivre
Fabrication	Vernissage


Finition diffuseur


Matériau	Polycarbonate résistant aux UV
Couleur	transparent

Finition radiateur

Matériau	Aluminium moulé sous pression EN AB - 46100
Couleur	Aluminium
Fabrication	Brillantage

Électronique

 99734
Multi Power 198~264V AC / 180~275V DC (1 art.)

 99732
1-10V Multi Power 198~264V AC / 180~275V DC (1 art.)

 83322
Push and Simply Dim - DALI-2 Controller (1 art.)



Downlights | 1 arrayLED 14 W DC 400 mA | CRI 90
C00644CUWWF

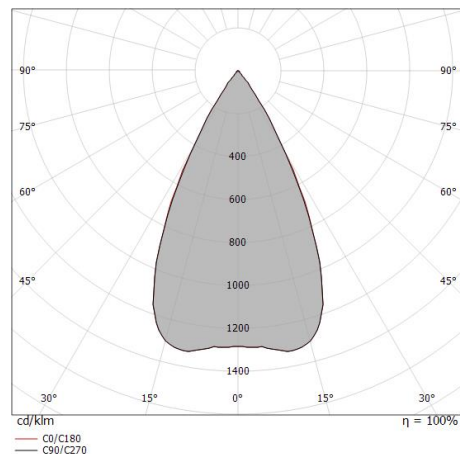
Single emission recessed downlights for indoor application. The warm white LED light source with a wide flood light distribution is composed of 1 arrayLEDs with CCT of 3000 K and a CRI 90; the source luminous flux is 2318 lm, with a 165.6 lm/W nominal luminous efficacy.

The device body is made of technopolymer and features a copper finish, processed by means of coating; the diffuser is made of uv resistant polycarbonate. The ingress protection degree is IP40; the total weight is of 0.35 kg. The power supply driver is not provided and is to be ordered separately.

The total absorbed power is 14 W. The power supply cable is included and features a 0.2 m length.

The device features protection class III and can be ceiling-mounted, with a 89 mm diameter hole (in plasterboard) with an outer casing, code 89374(for concrete or masonry).

Compliant with the EN 60598-1 standard and its specific provisions.



Distance [m]	Cone diameter [m]	illuminance [lx]
0.5	0.51	E(0°) 7689 E(C90) 2823 E(C0) 2819
1.0	1.02	E(0°) 1922 E(C90) 706 E(C0) 705
1.5	1.53	E(0°) 854 E(C90) 314 E(C0) 313
2.0	2.04	E(0°) 481 E(C90) 176 E(C0) 176
2.5	2.55	E(0°) 308 E(C90) 113 E(C0) 113
3.0	3.06	E(0°) 214 E(C90) 78 E(C0) 78

Distance [m] Cone diameter [m] illuminance [lx]

— C0/C180 (Half-peak divergence: 54.4°)
 — C90/C270 (Half-peak divergence: 54.0°)

Classe d'efficacité énergétique

Ce produit contient une source lumineuse de classe d'efficacité énergétique E.

Caractéristiques Techniques de l'éclairage

Light Output Ratio (LOR)	64 %
Flux lumineux (source)	2318 lm
Flux lumineux du luminaire	1496 lm
Consumption	14 W
Efficacité lumineuse du luminaire	106 lm/W
Température de couleur	3000 K
Standards de Concordance de Couleur	2 Step MacAdam
Indice de rendu chromatique	90 Ra
Colour Rendering Index	60 R9
Black Body Locus	On
Température standard de l'environnement de	-20 / +50°C
Température typique sur le verre	40°C

LED Life / Failure Ratio

L70 B10 C0 252000h (at Tj 65 Ta 25)

UGR

UGR axial	15.5
UGR transversal	15.5
X=4H Y=8H	S=0.25H
Reflection factor	70/50/20

OPTICAL

Optique C0/C180	54°
Light distribution simmetry	Symmetrical

COLOR VECTOR GRAPHIC





		<p>Boîtier d'encastrement position d'installation: plafond; type installation: maçonnerie L=200mm, H=113mm, D=137mm. Matériau:polypropylène, couleur:blanc.</p>	<p>Code <u>89373</u></p>
		<p>Boîtier d'encastrement position d'installation: plafond; type installation: maçonnerie L=370mm, H=120mm, D=200mm. Matériau:polypropylène, couleur:blanc.</p>	<p>Code <u>89374</u></p>
		<p>anti-éblouissement Type anti-éblouissement: grille en nid d'abeille. Matériau:Pom-C, couleur:Noir.</p>	<p>Code <u>83379</u></p>
		<p>Diffuseur Type de diffuseur: filtro ellittico</p>	<p>Code <u>83380</u></p>
		<p>Diffuseur Type de diffuseur: filtre esthétique</p>	<p>Code <u>83381</u></p>
		<p>Optique Distribution de la lumière: flood,Matériau revêtement: polycarbonate résistant aux uv</p>	<p>Code <u>83382</u></p>
		<p>Optique Distribution de la lumière: medium flood,Matériau revêtement: polycarbonate résistant aux uv</p>	<p>Code <u>83383</u></p>
		<p>Optique Distribution de la lumière: wide flood,Matériau revêtement: polycarbonate résistant aux uv</p>	<p>Code <u>83384</u></p>



Kit frontal Warp_QJ EVO blanc

Code

C-K400095



Kit frontal Warp_QJ EVO noir

Code

C-K400096



Kit frontal Quantum_RJ EVO doré

Code

C-K400104



Kit frontal Quantum_RJ EVO cuivre

Code

C-K400105



Kit frontal Vos_RJ EVO doré

Code

C-K400102



Kit frontal Vos_RJ EVO cuivre

Code

C-K400103



Kit frontal Warp_QJ EVO doré

Code

C-K400106



Kit frontal Warp_QJ EVO cuivre

Code

C-K400107



Kit frontal Warp_RJ EVO blanc

Code
C-K400091



Kit frontal Warp_RJ EVO noir

Code
C-K400092



Kit frontal Warp_RJ EVO cuivre

Code
C-K400115



Kit frontal Warp_RJ EVO doré

Code
C-K400114



Kit frontal Quantum_RJ EVO noir

Code
C-K400090



Kit frontal Quantum_RJ EVO blanc

Code
C-K400089



Kit frontal Vos_RJ EVO noir

Code
C-K400086



Kit frontal Vos_RJ EVO blanc

Code
C-K400085



Quantum_RJ EVO | Downlights | Accessories
C00644CUWWF
