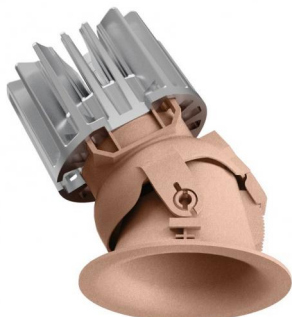


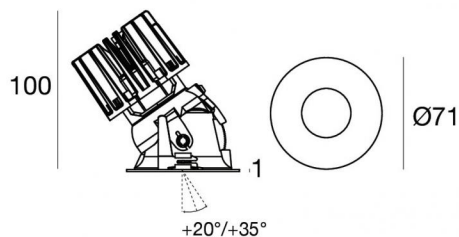
Quantum_RJ EVO



Downlights | 1 arrayLED 9 W DC 700 mA | CRI 90
C00632CUNML



64



Max inclination:
+20° with double panel
+35° with single panel

Données techniques	
Position d'installation	Plafond
Environnement d'installation	Intérieur
Source lumineuse	LED
Circuit structure	arrayLED
Optique	Medium Flood
Light emission direction	downward
Puissance nominale	9 W DC
Flux lumineux (source)	1196 lm
Plage de tension d'entrée	700mA
Température de couleur / Tone	4000 K
Indice de rendu chromatique	90 Ra
C.C. / V.C.	CC
Classe d'isolation	3
IP	IP40
IP bloc optique	IP65
Essai au fil incandescent	850°
Montage direct sur des surfaces normalement inflammables	Oui
CE	Oui
Driver inclus	Non
Article à intensité variable	DALI - 1-10V
Orientable	Non
Basculement	Oui
angle total (plan horizontal)	360 °
angle total (plan vertical)	35 °
Piétinable	Non
Carrossable	Non
Câble inclus	Oui
Longueur du câble	0.2 m
Revêtement en résine	Non
Type d'émission lumineuse	Émission simple
Poids net	0.3 Kg
Protection contre les décharges électrostatiques	Non
Protection contre les surtensions	Non

Finition corps

Matériau	Technopolymère
Couleur	cuivre
Fabrication	Vernissage

Finition diffuseur

Matériau	Polycarbonate résistant aux UV
Couleur	transparent

Finition radiateur

Matériau	Aluminium moulé sous pression EN AB - 46100
Couleur	Aluminium
Fabrication	Brillantage

Électronique



99147
On/Off Driver 198-264V AC



99735
Multi Power 198-264V AC / 180-275V DC



99733
1-10V Multi Power 198-264V AC / 180-275V DC



C-E100012
Push and Simply Dim - DALI-2 Controller



C-E100016
Push and Simply Dim - DALI-2 Controller



Downlights | 1 arrayLED 9 W DC 700 mA | CRI 90
C00632CUNML

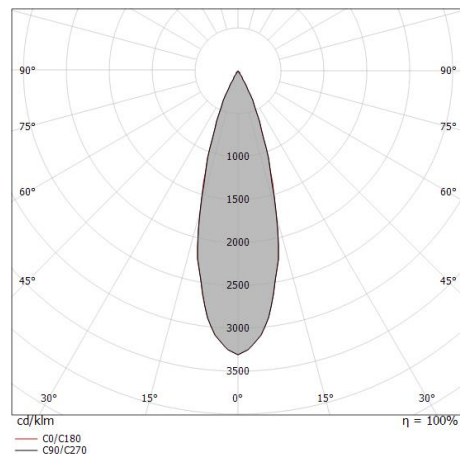
Single emission recessed downlights for indoor application. The natural white LED light source with a medium flood light distribution is composed of 1 arrayled LEDs with CCT of 4000 K and a CRI 90; the source luminous flux is 1196 lm, with a 132.9 lm/W nominal luminous efficacy.

The device body is made of technopolymer and features a copper finish, processed by means of coating; the diffuser is made of uv resistant polycarbonate. The ingress protection degree is IP40; the total weight is of 0.3 kg. The power supply driver is not provided and is to be ordered separately.

The total absorbed power is 9 W. The power supply cable is included and features a 0.2 m length.

The device features protection class III and can be ceiling-mounted, with a 64 mm diameter hole (in plasterboard) with an outer casing, code 89374(for concrete or masonry).

Compliant with the EN 60598-1 standard and its specific provisions.



Distance [m]	Cone diameter [m]	illuminance [lx]	E(0°)	E(C90)	E(C0)
0.5	0.27 0.27	9848	15.2°	4433	4456
1.0	0.54 0.55	2462	15.2°	1108	1114
1.5	0.82 0.82	1094	15.2°	493	495
2.0	1.09 1.08	616	15.2°	277	278
2.5	1.36 1.37	394	15.2°	177	178
3.0	1.63 1.64	274	15.2°	123	124

— C0/C180 (Half-peak divergence: 30.6°)
 — C90/C270 (Half-peak divergence: 30.4°)

Classe d'efficacité énergétique

Ce produit contient une source lumineuse de classe d'efficacité énergétique E.

Caractéristiques Techniques de l'éclairage

Light Output Ratio (LOR)	62 %
Flux lumineux (source)	1196 lm
Flux lumineux du luminaire	744 lm
Consumption	9 W
Efficacité lumineuse du luminaire	82 lm/W
Température de couleur	4000 K
Standards de Concordance de Couleur	2 Step MacAdam
Indice de rendu chromatique	90 Ra
Température standard de l'environnement de	-20 / +50°C
Température typique sur le verre	40°C

LED Life / Failure Ratio

L70 B10 C0 112960h (at Tj 65 Ta 25)

UGR

UGR axial	8.7
UGR transversal	8.7
X=4H Y=8H	S=0.25H
Reflection factor	70/50/20

OPTICAL

Optique C0/C180	30°
Light distribution simmetry	Symmetrical



		<p>Boîtier d'encastrement position d'installation: plafond; type installation: maçonnerie L=200mm, H=113mm, D=137mm. Matériau:polypropylène, couleur:blanc.</p>	<p>Code <u>89373</u></p>
		<p>Boîtier d'encastrement position d'installation: plafond; type installation: maçonnerie L=370mm, H=120mm, D=200mm. Matériau:polypropylène, couleur:blanc.</p>	<p>Code <u>89374</u></p>
		<p>Optique Distribution de la lumière: medium wide flood,Matériau revêtement: polycarbonate résistant aux uv</p>	<p>Code <u>83372</u></p>
		<p>Optique Distribution de la lumière: medium flood,Matériau revêtement: polycarbonate résistant aux uv</p>	<p>Code <u>83371</u></p>
		<p>Optique Distribution de la lumière: spot,Matériau revêtement: polycarbonate résistant aux uv</p>	<p>Code <u>83370</u></p>
		<p>anti-éblouissement Type anti-éblouissement: grille en nid d'abeille. Matériau:Pom-C, couleur:Noir.</p>	<p>Code <u>83367</u></p>
		<p>Diffuseur Type de diffuseur: filtro ellittico</p>	<p>Code <u>83368</u></p>
		<p>Diffuseur Type de diffuseur: filtre esthétique</p>	<p>Code <u>83369</u></p>



Kit frontal Quantum_RJ EVO doré

Code
C-K400110



Kit frontal Quantum_RJ EVO cuivre

Code
C-K400111



Kit frontal Vos_RJ EVO cuivre

Code
C-K400109



Kit frontal Vos_RJ EVO doré

Code
C-K400108



Kit frontal Warp_RJ EVO doré

Code
C-K400028



Kit frontal Warp_RJ EVO cuivre

Code
C-K400029



Kit frontal Warp_QJ EVO noir

Code
C-K400082



Kit frontal Warp_QJ EVO blanc

Code
C-K400081



Kit frontal Quantum_RJ EVO noir

Code

C-K400088



Kit frontal Quantum_RJ EVO blanc

Code

C-K400087



Kit frontal Vos_RJ EVO noir

Code

C-K400084



Kit frontal Vos_RJ EVO blanc

Code

C-K400083