

Ribbon PRO



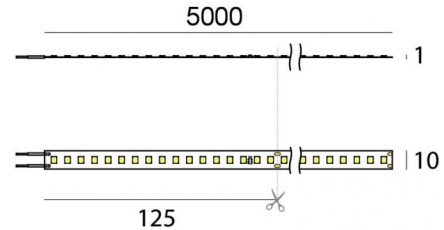
Bande LED | 680 topLED 43 W DC 48 V | 8.6 W/m
1296.4 Lm/m | CRI >90

C0040MDI05000



Données techniques


Longueur	5000 mm
Coupe minimale	125 mm
Typologie	Bande LED
Position d'installation	Mur - Plafond
Environnement d'installation	Intérieur
Source lumineuse	LED
Circuit structure	topLED
Optique	Diffus
Light emission direction	external
Puissance nominale	43 W DC
Flux lumineux (source)	6482 lm
Température de couleur / Tone	2700 K
Indice de rendu chromatique	>90 Ra
C.C. / V.C.	CV
Classe d'isolation	3
IP	IP20
Essai au fil incandescent	650°
Montage direct sur des surfaces normalement inflammables	Oui
CE	Oui
Driver inclus	Non
Article à intensité variable	DALI - 1-10V
Orientable	Non
Basculement	Non
Piétinable	Non
Carrossable	Non
Câble inclus	Oui
Longueur du câble	0.3 m
Revêtement en résine	Non
Type d'émission lumineuse	Émission simple
Longueur	5000 mm
Poids net	0.09 Kg
Protection contre les décharges électrostatiques	Non
Protection contre les surtensions	Non





Finition corps

Couleur blanc


Électronique

 99331
On/Off Driver 198~264V AC / 176~275V DC 150 W (1 - 3 art.)

 99332
1-10V Controller (1 - 3 art.)

 99374
On/Off Driver 198~264V AC / 176~275V DC 75 W (1 art.)

 83333
Push and Simply Dim - DALI-2 Controller (1 - 3 art.)

 C-E400002
Push and Simply Dim - DALI-2 Controller (1 - 5 art.)

Cables Electrification

Longueur max de 300 mm



Bande LED | 680 topLED 43 W DC 48 V | 8.6 W/m | 1296.4 Lm/m | CRI >90
C0040MDI05000

Single emission led strip for indoor application. The super warm white LED light source with a diffused light distribution is composed of 680 topped LEDs with CCT of 2700 K and a CRI >90; the source luminous flux is 6482 lm, with a 150.7 lm/W nominal luminous efficacy.

The device body and features a white finish. The ingress protection degree is IP20; the total weight is of 0.09 kg. The power supply driver is not provided and is to be ordered separately.

The total absorbed power is 43 W. The power supply cable is included and features a 0.3 m length.

The device features protection class III and can be wall lights or ceiling-mounted.

Compliant with the EN 60598-1 standard and its specific provisions.

Classe d'efficacité énergétique



Ce produit contient une source lumineuse de classe d'efficacité énergétique E.

Caractéristiques Techniques de l'éclairage

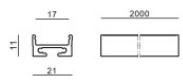
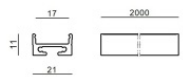


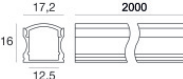


Flux lumineux (source)	6482 lm
Température de couleur	2700 K
Standards de Concordance de Couleur	3 Step MacAdam
Température standard de l'environnement de	-20 / +55°C



Bande LED | 680 topLED 43 W DC 48 V | 8.6 W/m | 1296.4 Lm/m | CRI >90

C0040MDI05000

Components

		LUNO_20/27 - Profili Modular	Code <u>C-K100017</u>
		LUNO_20/27 - Profili Modular	Code <u>C-K100018</u>
		Rive_17/16 - Profili Modular	Code <u>C-K100015</u>
		Rive_17/16 - Profili Modular	Code <u>C-K100016</u>
		Cela_18/18 - Profili Modular	Code <u>C-K100019</u>
		Cela_18/18 - Profili Modular	Code <u>C-K100020</u>
		Tabulo_35/14 - Profili Modular	Code <u>C-K100025</u>



	<p>Connecteur - Connecteur rapide pour Ribbon Plus 10mm - Ribbon PRO - Ribbon PRO 48V Longueur 21,6 mm.</p>	<p>Code <u>83398</u></p>				
	<p>Connecteur Longueur 15,4 mm.</p>	<p>Code <u>83399</u></p>				
	<p>Diffuseur</p>	<p>Code <u>98941</u></p>				
	<p>Diffuseur</p>	<p>Code <u>98942</u></p>				
	<p>Diffuseur - Diffuseur Opaline</p>	<p>Code <u>98943</u></p>				
	<p>Diffuseur Matériau:PC, couleur:noir.</p>	<table border="1"> <thead> <tr> <th>Finish</th> <th>Code</th> </tr> </thead> <tbody> <tr> <td>Black</td> <td>83132</td> </tr> </tbody> </table>	Finish	Code	Black	83132
Finish	Code					
Black	83132					
	<p>Optique Distribution de la lumière: medium flood, Matériau revêtement: pc</p>	<p>Code <u>C-U100001</u></p>				
	<p>Diffuseur Matériau:PC, couleur:opalin.</p>	<table border="1"> <thead> <tr> <th>Finish</th> <th>Code</th> </tr> </thead> <tbody> <tr> <td>Opaline</td> <td>C-K200005</td> </tr> </tbody> </table>	Finish	Code	Opaline	C-K200005
Finish	Code					
Opaline	C-K200005					

Ribbon PRO



Ribbon PRO | LED Strip | Accessories
C0040MDI05000

	<p>Diffuseur Matériau:PC, couleur:opalin.</p>	<p>Finish Opaline</p> <p>Code C-K200007</p>
	<p>Bouchon - Bouchon de fermeture Matériau:PC, couleur:blanc.</p>	<p>Code 98892</p>
	<p>Bouchon Matériau:PC, couleur:noir.</p>	<p>Code 83133</p>
	<p>Bouchon Matériau:plastique, couleur:gris.</p>	<p>Code C-V400023</p>
	<p>Bouchon Matériau:plastique, couleur:gris.</p>	<p>Code C-V400027</p>
	<p>Bouchon Matériau:plastique, couleur:gris.</p>	<p>Code C-V400029</p>
	<p>Étrier - Support de montage L=19mm, H=8mm, D=9mm. Matériau:Fer, couleur:zinc, fabrication :Lavage.</p>	<p>Code 98944</p>
	<p>Diffuseur</p>	<p>Code 98925</p>



	<p>Bouchon</p>	<p>Code <u>98928</u></p>
	<p>Diffuseur Matériau:PC, couleur:opalin.</p>	<p>Finish Opaline Code C-K200001</p>
	<p>Diffuseur Matériau:PC, couleur:noir.</p>	<p>Finish Black Code C-K200002</p>
	<p>Étrier L=9mm, H=8.8mm, D=21.8mm. Matériau:Fer, couleur:brillant, fabrication :Lavage.</p>	<p>Code <u>98931</u></p>
	<p>Diffuseur Matériau:PC, couleur:opalin.</p>	<p>Finish Opaline Code C-K200003</p>
	<p>Diffuseur Matériau:PC, couleur:noir.</p>	<p>Finish Black Code C-K200004</p>
	<p>Bouchon Matériau:plastique, couleur:gris.</p>	<p>Code <u>C-V400035</u></p>
	<p>Bouchon Matériau:Plastique ABS, couleur:noir.</p>	<p>Code <u>C-V400036</u></p>



		<p>Bouchon Matériau:plastique, couleur:gris.</p>	<p>Code <u>C-V400025</u></p>
		<p>Bouchon Matériau:plastique, couleur:gris.</p>	<p>Code <u>C-V400031</u></p>
		<p>Bouchon Matériau:plastique, couleur:gris.</p>	<p>Code <u>C-V400033</u></p>
		<p>Sac / Kit de fixation</p>	<p>Code <u>C-K100027</u></p>
		<p>Bouchon</p>	<p>Code <u>98896</u></p>
		<p>Diffuseur</p>	<p>Code <u>98898</u></p>
		<p>Diffuseur</p>	<p>Code <u>98899</u></p>
		<p>Diffuseur</p>	<p>Code <u>98900</u></p>

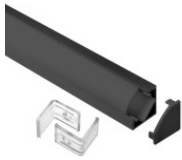


		<p>Bouchon</p>	<p>Code <u>98902</u></p>
		<p>Étrier L=12mm, H=15mm, D=30mm. Matériau:PC, couleur:blanc.</p>	<p>Finish White Code <u>98901</u></p>
		<p>Bouchon Matériau:Aluminium, couleur:brillant.</p>	<p>Code <u>98907</u></p>
		<p>Diffuseur</p>	<p>Code <u>98917</u></p>
		<p>Bouchon Matériau:PC, couleur:blanc.</p>	<p>Code <u>98918</u></p>
		<p>Profil Matériau:Aluminium 6060, couleur:Aluminium Anodisé, fabrication :Anodisation 20 µm.</p>	<p>Code <u>98921</u></p>
		<p>Bouchon Matériau:PC, couleur:blanc.</p>	<p>Code <u>98922</u></p>
	<p>Diffuseur Matériau:PC, couleur:noir.</p>	<p>Finish Black Code <u>C-K200009</u></p>	



Ribbon PRO | LED Strip | Accessories
C0040MDI05000

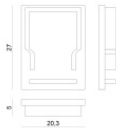
		<p>Bouchon Matériau:plastique, couleur:gris.</p>	<p>Code <u>C-V400041</u></p>
		<p>Diffuseur Type de diffuseur: diffuseur opaline. Matériau:PC, couleur:opalin.</p>	<p>Finish <u>Opaline</u> Code <u>98395</u></p>
		<p>Bouchon</p>	<p>Code <u>98418</u></p>
		<p>Ressorts pour encastrement - 5 pièces</p>	<p>Code <u>98420</u></p>
		<p>Bouchon Matériau:plastique, couleur:gris.</p>	<p>Code <u>C-V400037</u></p>
		<p>Bouchon Matériau:Plastique ABS, couleur:noir.</p>	<p>Code <u>C-V400038</u></p>
		<p>Étrier L=22mm, H=21.5mm, D=16.4mm. Matériau:PC, couleur:transparent.</p>	<p>Finish <u>Transp.</u> Code <u>98904</u></p>
		<p>Sac / Kit de fixation</p>	<p>Code <u>C-K100028</u></p>



Sac / Kit de fixation

Code

C-K100029

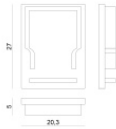
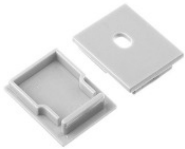


Bouchon

Matériau:plastique, couleur:gris.

Code

C-V400019

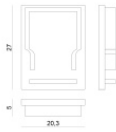


Bouchon

Matériau:Plastique ABS, couleur:noir.

Code

C-V400020

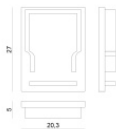


Bouchon

Matériau:plastique, couleur:gris.

Code

C-V400021



Bouchon

Matériau:Plastique ABS, couleur:noir.

Code

C-V400022