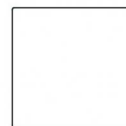
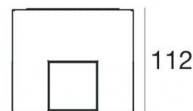




Lampe murale | 198-264 V  
12 x powerLEDs 23 W DC - 25 W AC | CRI 80  
**97066W05**



□130

Données techniques	
Typologie	Surface - -
Position d'installation	Mur
Environnement d'installation	Extérieur
Source lumineuse	LED
Circuit structure	powerLEDs
Optique	Ultra Spot
Light emission direction	external
Puissance nominale	23 W DC
Pouvoir total	25 W
Flux lumineux (source)	2796 lm
Tension d'entrée nominale	220 - 240 V AC
Plage de tension d'entrée	198 - 264 V AC
Frequency	50 - 60 Hz
Température de couleur / Tone	3000 K
Indice de rendu chromatique	80 Ra
C.C. / V.C.	AC
Classe d'isolation	1
IP	IP66
IK	IK05
Essai au fil incandescent	850°
Montage direct sur des surfaces normalement inflammables	Oui
CE	Oui
Driver inclus	Driver
Article à intensité variable	Non
Orientable	Non
Basculement	Non
Piétinable	Non
Carrossable	Non
Câble inclus	Non
Revêtement en résine	Non
Type d'émission lumineuse	Émission multiple
Poids net	1.6 Kg
Protection contre les décharges électrostatiques	Oui
Protection contre les surtensions	4 KV
Caractéristiques technologiques du produit	TVS

#### Finition corps

Matériau	Aluminium moulé sous pression EN AB - 46100
Couleur	Noir
Fabrication	Anodisation à pores ouverts + revêtement par poudre

#### Finition diffuseur

Matériau	Verre extra clair
Couleur	transparent
Fabrication	Sérigraphie

#### Finition radiateur

Matériau	Aluminium moulé sous pression EN AB - 46100
Couleur	Noir
Fabrication	Anodisation à pores ouverts + revêtement par poudre

Lampe murale | 198-264 V | 12 x powerLEDs 23 W DC - 25 W AC | CRI 80  
**97066W05**

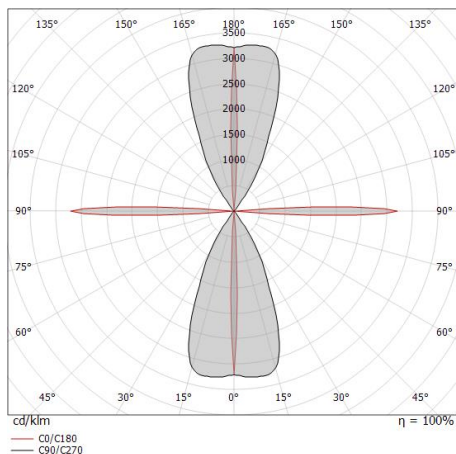
Multiple emission wall lights for outdoor application. The warm white LED light source with a ultra spot light distribution is composed of 12 powered LEDs with CCT of 3000 K and a CRI 80; the source luminous flux is 2796 lm, with a 121.6 lm/W nominal luminous efficacy.

The device body is made of die-cast aluminium en ab - 46100 and features a black finish, processed by means of open pore anodizing + powder coating; the diffuser is made of extra clear glass with a silk-screening treatment. The ingress protection degree is IP66; the total weight is of 1.6 kg.

The total absorbed power is 25 W.

The device features protection class I and can be wall lights-mounted.

Compliant with the EN 60598-1 standard and its specific provisions.



### Classe d'efficacité énergétique

Ce produit contient 4 sources lumineuses de classe d'efficacité énergétique D.

### Caractéristiques Techniques de l'éclairage

Light Output Ratio (LOR)	13 %
Flux lumineux (source)	2796 lm
Flux lumineux du luminaire	387 lm
Consumption	25 W
Efficacité lumineuse du luminaire	15 lm/W
Température de couleur	3000 K
Standards de Concordance de Couleur	1/16 ANSI BIN
Indice de rendu chromatique	80 Ra

Température standard de l'environnement de	-20 / +50°C
Température typique sur le verre	40°C

### LED Life / Failure Ratio

L70 B10 C0 361980h (at Tj 60 Ta 25 )

### OPTICAL

Optique C90/C270	50°
Optique C0/C180	180°
Light distribution simmetry	Symmetrical 2 assis