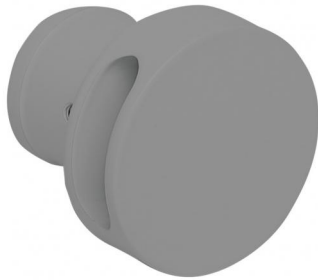
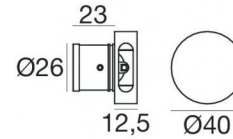




Lampe murale | 2 x powerLED 2 W DC 350 mA | CRI 80  
**92282C70**



29






## Données techniques

Typologie	Semi-encastré - -
Position d'installation	Mur
Environnement d'installation	Extérieur
Source lumineuse	LED
Optique	Double Wide Flood
Light emission direction	downward and upward
Puissance nominale	2 W DC
Flux lumineux (source)	330 lm
Plage de tension d'entrée	350mA
Température de couleur / Tone	5000 K
Indice de rendu chromatique	80 Ra
C.C. / V.C.	CC
Classe d'isolation	3
IP	IP66
Essai au fil incandescent	850°
Montage direct sur des surfaces normalement inflammables	Oui
CE	Oui
Driver inclus	Non
Article à intensité variable	DALI - 1-10V
Orientable	Non
Basculement	Non
Piétinable	Non
Carrossable	Non
Câble inclus	Oui
Longueur du câble	1 m
Revêtement en résine	Oui
Type d'émission lumineuse	Double émission
Poids net	0.108 Kg
Protection contre les décharges électrostatiques	Non
Protection contre les surtensions	Non

## Finition corps

Matériau	Aluminium
Couleur	Gris
Fabrication	Vernissage

## Électronique

	89421 On/Off Driver 198~264V AC / 176~275V DC (1 - 3 art.)
	89419 On/Off Driver 198~264V AC / 176~275V DC (1 art.)
	C-E200006 On/Off Driver 198~264V AC / 180~275V DC (1 - 6 art.)

Lampe murale | 2 x powerLED 2 W DC 350 mA | CRI 80  
**92282C70**

Double emission wall lights for outdoor application. The cold white LED light source with a double wide flood light distribution is composed of 2 powerLED LEDs with CCT of 5000 K and a CRI 80; the source luminous flux is 330 lm, with a 165.0 lm/W nominal luminous efficacy.

The device body is made of aluminium and features a grey finish, processed by means of coating. The ingress protection degree is IP66; the total weight is of 0.108 kg. The power supply driver is not provided and is to be ordered separately.

The total absorbed power is 2 W. The power supply cable is included and features a 1 m length.

The device features protection class III and can be wall lights-mounted, with a 29 mm diameter hole (in plasterboard) with an outer casing, code 84915(for concrete or masonry).

Compliant with the EN 60598-1 standard and its specific provisions.

#### Classe d'efficacité énergétique

Ce produit contient 2 sources lumineuses de classe d'efficacité énergétique D.

#### Caractéristiques Techniques de l'éclairage

Light Output Ratio (LOR)	49 %
Flux lumineux (source)	330 lm
Flux lumineux du luminaire	164 lm
Consumption	2,0 W
Efficacité lumineuse du luminaire	82 lm/W
Température de couleur	5000 K
Standards de Concordance de Couleur	1/16 ANSI BIN
Indice de rendu chromatique	80 Ra

Température standard de l'environnement de -20 / +50°C

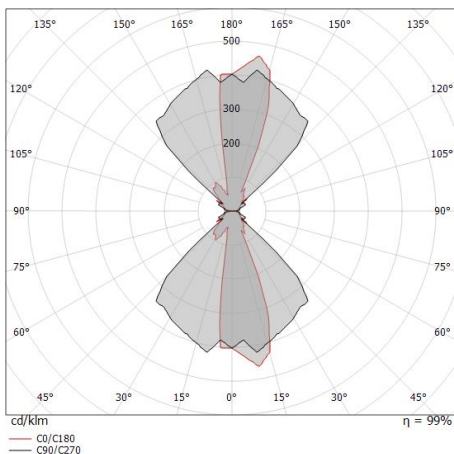
Température typique sur le verre 40°C

#### LED Life / Failure Ratio

L70 B10 C0 361980h (at Tj 60 Ta 25 )

#### OPTICAL

Optique C90/C270	92°
Light distribution symmetry	Asymmetrical





Boîtier d'encastrement

position d'installation: plafond; type installation: maçonnerie L=42mm, H=35mm, D=35mm.

Matériau:Plastique ABS, couleur:noir.

**Code**

84336



Boîtier d'encastrement

position d'installation: mur; type installation: maçonnerie L=49mm, H=60mm, D=60mm.

Matériau:Plastique ABS, couleur:noir.

**Code**

84915