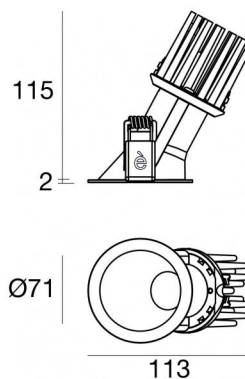




Downlights | 1 x powerLED 10 W DC 800 mA | CRI 92
90847W60



64

Données techniques	
Position d'installation	Plafond
Environnement d'installation	Intérieur
Source lumineuse	LED
Circuit structure	powerLED
Optique	60°
Light emission direction	downward
Puissance nominale	10 W DC
Flux lumineux (source)	1034 lm
Plage de tension d'entrée	800mA
Température de couleur / Tone	3000 K
Indice de rendu chromatique	92 Ra
C.C. / V.C.	CC
Classe d'isolation	3
IP	IP44
IP bloc optique	IP65
Essai au fil incandescent	850°
Montage direct sur des surfaces normalement inflammables	Oui
CE	Oui
Driver inclus	Non
Article à intensité variable	DALI - 1-10V
Orientable	Non
Basculement	Non
Piétinable	Non
Carrossable	Non
Câble inclus	Non
Revêtement en résine	Non
Type d'émission lumineuse	Émission simple
Poids net	0.250 Kg
Protection contre les décharges électrostatiques	Non
Protection contre les surtensions	Non
Technologie optique	F.O.L.
Caractéristiques technologiques du produit	TVS

Finition corps

Matériau	Aluminium moulé sous pression EN AB - 46100
Couleur	Noir
Fabrication	Revêtement en poudre


Finition diffuseur


Matériau	Polycarbonate résistant aux UV
Couleur	transparent


Finition radiateur


Matériau	Aluminium moulé sous pression EN AB - 46100
Fabrication	Trovalisation

Électronique

 99135
On/Off Driver 198~264V AC (2 - 3 art.)

 99345
DALI - Push and Simply Dim Multi Power 198~264V AC / 176~275V DC (1 - 3 art.)

 99735
Multi Power 198~264V AC / 180~275V DC (1 art.)

 99733
1-10V Multi Power 198~264V AC / 180~275V DC (1 art.)

 C-E100013
Push and Simply Dim - DALI-2 Controller (1 art.)

Downlights | 1 x powerLED 10 W DC 800 mA | CRI 92
90847W60

Single emission recessed downlights for indoor application. The warm white LED light source is composed of 1 powerLED LEDs with CCT of 3000 K and a CRI 92; the source luminous flux is 1034 lm, with a 103.4 lm/W nominal luminous efficacy.

The device body is made of die-cast aluminium en ab - 46100 and features a black finish, processed by means of powder coating; the diffuser is made of uv resistant polycarbonate. The ingress protection degree is IP44; the total weight is of 0.250 kg. The power supply driver is not provided and is to be ordered separately.

The total absorbed power is 10 W.

The device features protection class III and can be ceiling-mounted, with a 64 mm diameter hole (in plasterboard).

Compliant with the EN 60598-1 standard and its specific provisions.

Classe d'efficacité énergétique

Ce produit contient une source lumineuse de classe d'efficacité énergétique F.

Caractéristiques Techniques de l'éclairage

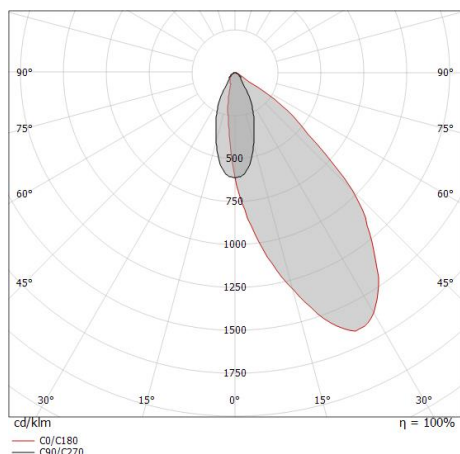
Light Output Ratio (LOR)	54 %
Flux lumineux (source)	1034 lm
Flux lumineux du luminaire	563 lm
Consumption	10 W
Efficacité lumineuse du luminaire	56 lm/W
Température de couleur	3000 K
Standards de Concordance de Couleur	2 Step MacAdam
Indice de rendu chromatique	92 Ra
Black Body Locus	On
Température standard de l'environnement de	-20 / +50°C
Température typique sur le verre	40°C

LED Life / Failure Ratio

L70 B10 C0 247450h (at Tj 60 Ta 25)

OPTICAL

Optique C90/C270	43°
Light distribution symmetry	Asymmetrical



Distance [m]	Cone diameter [m]	Illuminance [lx]
0.5	1.05	1373 34
1.0	2.11	343 9
1.5	3.16	153 4
2.0	4.22	86 2
2.5	5.27	55 1
3.0	6.32	38 1

Distance [m] Cone diameter [m] Illuminance [lx]
 — C90/C270 (Half-peak divergence: 93.0°)

