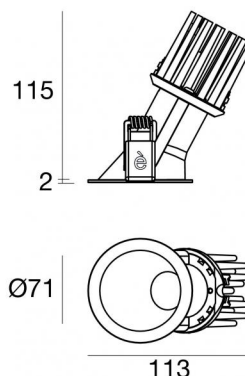




Downlights | 1 x powerLED 10 W DC 800 mA | CRI 92  
**90847M60**



64


Données techniques	
Position d'installation	Plafond
Environnement d'installation	Intérieur
Source lumineuse	LED
Circuit structure	powerLED
Optique	60°
Light emission direction	downward
Puissance nominale	10 W DC
Flux lumineux (source)	960 lm
Plage de tension d'entrée	800mA
Température de couleur / Tone	2700 K
Indice de rendu chromatique	92 Ra
C.C. / V.C.	CC
Classe d'isolation	3
IP	IP44
IP bloc optique	IP65
Essai au fil incandescent	850°
Montage direct sur des surfaces normalement inflammables	Oui
CE	Oui
Driver inclus	Non
Article à intensité variable	DALI - 1-10V
Orientable	Non
Basculement	Non
Piétinable	Non
Carrossable	Non
Câble inclus	Non
Revêtement en résine	Non
Type d'émission lumineuse	Émission simple
Poids net	0.250 Kg
Protection contre les décharges électrostatiques	Non
Protection contre les surtensions	Non
Technologie optique	F.O.L.
Caractéristiques technologiques du produit	TVS


Finition corps	
Matériau	Aluminium moulé sous pression EN AB - 46100
Couleur	Noir
Fabrication	Revêtement en poudre


Finition diffuseur	
Matériau	Polycarbonate résistant aux UV
Couleur	transparent


Finition radiateur	
Matériau	Aluminium moulé sous pression EN AB - 46100
Fabrication	Trovalisation

### Électronique

 99135  
On/Off Driver 198~264V AC (2 - 3 art.)

 99345  
DALI - Push and Simply Dim Multi Power 198~264V AC / 176~275V DC (1 - 3 art.)

 99735  
Multi Power 198~264V AC / 180~275V DC (1 art.)

 99733  
1-10V Multi Power 198~264V AC / 180~275V DC (1 art.)

 C-E100013  
Push and Simply Dim - DALI-2 Controller (1 art.)

Downlights | 1 x powerLED 10 W DC 800 mA | CRI 92  
**90847M60**

Single emission recessed downlights for indoor application. The super warm white LED light source is composed of 1 powered LEDs with CCT of 2700 K and a CRI 92; the source luminous flux is 960 lm, with a 96.0 lm/W nominal luminous efficacy.

The device body is made of die-cast aluminium en ab - 46100 and features a black finish, processed by means of powder coating; the diffuser is made of uv resistant polycarbonate. The ingress protection degree is IP44; the total weight is of 0.250 kg. The power supply driver is not provided and is to be ordered separately.

The total absorbed power is 10 W.

The device features protection class III and can be ceiling-mounted, with a 64 mm diameter hole (in plasterboard).

Compliant with the EN 60598-1 standard and its specific provisions.

### Classe d'efficacité énergétique

Ce produit contient une source lumineuse de classe d'efficacité énergétique F.

### Caractéristiques Techniques de l'éclairage

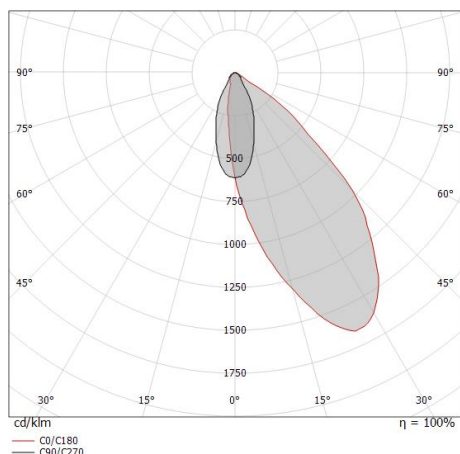
Light Output Ratio (LOR)	54 %
Flux lumineux (source)	960 lm
Flux lumineux du luminaire	523 lm
Consumption	10 W
Efficacité lumineuse du luminaire	52 lm/W
Température de couleur	2700 K
Standards de Concordance de Couleur	2 Step MacAdam
Indice de rendu chromatique	92 Ra
Black Body Locus	On
Température standard de l'environnement de	-20 / +50°C
Température typique sur le verre	40°C

### LED Life / Failure Ratio

L70 B10 C0 247450h (at Tj 60 Ta 25 )

### OPTICAL

Optique C90/C270	43°
Light distribution symmetry	Asymmetrical



Distance [m]	Cone diameter [m]	Beam diameter [m]	E(0°) E(C90)	46.5°	Illuminance [lx]
0.5	1.05	0.5	1276	32	
1.0	2.11	1.0	319	8	
1.5	3.16	1.5	142	4	
2.0	4.22	2.0	80	2	
2.5	5.27	2.5	51	1	
3.0	6.32	3.0	35	1	

Distance [m] Cone diameter [m] Illuminance [lx]  
 — C90/C270 (Half-peak divergence: 93.0°)

