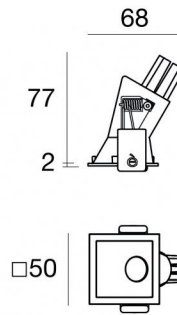
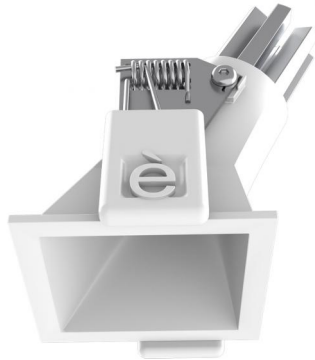




Downlights | 1 x powerLED 2 W DC 630 mA | CRI 90  
**90826W60**



Données techniques	
Position d'installation	Plafond
Environnement d'installation	Intérieur
Source lumineuse	LED
Circuit structure	powerLED
Optique	Medium Wide Flood
Light emission direction	downward
Puissance nominale	2 W DC
Flux lumineux (source)	213 lm
Plage de tension d'entrée	630mA
Température de couleur / Tone	3000 K
Indice de rendu chromatique	90 Ra
C.C. / V.C.	CC
Classe d'isolation	3
IP	IP44
IP bloc optique	IP65
Essai au fil incandescent	850°
Montage direct sur des surfaces normalement inflammables	Oui
CE	Oui
Driver inclus	Non
Article à intensité variable	DALI - 1-10V
Orientable	Non
Basculement	Non
Piétinable	Non
Carrossable	Non
Câble inclus	Oui
Longueur du câble	0.170 m
Revêtement en résine	Non
Type d'émission lumineuse	Émission simple
Poids net	0.047 Kg
Protection contre les décharges électrostatiques	Non
Protection contre les surtensions	Non
Technologie optique	F.O.L. - Honey comb
Caractéristiques technologiques du produit	TVS

### Finition corps

Matériau	Aluminium moulé sous pression EN AB - 46100
Couleur	Blanc
Fabrication	Revêtement en poudre


### Finition diffuseur


Matériau	Polycarbonate résistant aux UV
Couleur	transparent


### Finition radiateur


Matériau	Aluminium moulé sous pression EN AB - 46100
Fabrication	Trovalisation


### Électronique

 89147  
On/Off Driver 198~264V AC / 180~275V DC (1 - 2 art.)

 99105  
On/Off Driver 198~264V AC (6 - 12 art.)

 99374  
On/Off Driver 198~264V AC / 176~275V DC 75 W (1 - 37 art.)

 99710  
1-10V Converter 24V DC (- art.)

 99713  
DALI Converter 24V DC (- art.)

 99376  
On/Off Driver 198~264V AC (3 - 6 art.)

### Cables Electrification

Cable connector	No
-----------------	----

Downlights | 1 x powerLED 2 W DC 630 mA | CRI 90  
**90826W60**

Single emission recessed downlights for indoor application. The warm white LED light source with a medium wide flood light distribution is composed of 1 powerLED LEDs with CCT of 3000 K and a CRI 90; the source luminous flux is 213 lm, with a 106.5 lm/W nominal luminous efficacy.

The device body is made of die-cast aluminium en ab - 46100 and features a white finish, processed by means of powder coating; the diffuser is made of uv resistant polycarbonate. The ingress protection degree is IP44; the total weight is of 0.047 kg. The power supply driver is not provided and is to be ordered separately.

The total absorbed power is 2 W. The power supply cable is included and features a 0.170 m length.

The device features protection class III and can be ceiling-mounted, with a 46 x 46 mm hole (in plasterboard).

Compliant with the EN 60598-1 standard and its specific provisions.

### Classe d'efficacité énergétique

Ce produit contient une source lumineuse de classe d'efficacité énergétique F.

### Caractéristiques Techniques de l'éclairage

Light Output Ratio (LOR)	26 %
Flux lumineux (source)	213 lm
Flux lumineux du luminaire	57 lm
Consumption	2,0 W
Efficacité lumineuse du luminaire	28 lm/W
Température de couleur	3000 K
Standards de Concordance de Couleur	3 Step MacAdam
Indice de rendu chromatique	90 Ra

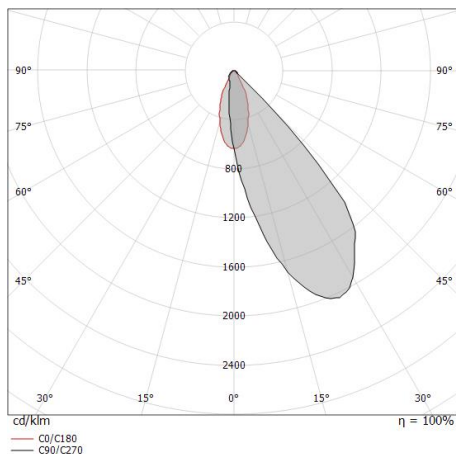
Température standard de l'environnement de	-20 / +50°C
Température typique sur le verre	40°C

### LED Life / Failure Ratio

L70 B20 C0 214455h (at Tj 60 Ta 25 )

### OPTICAL

Optique C0/C180	43°
Light distribution symmetry	Asymmetrical



Distance [m]	Cone diameter [m]	Illuminance [lx]
0.5	0.39	E(0°) 145 E(C0) 59
1.0	0.78	E(0°) 36 E(C0) 15
1.5	1.17	E(0°) 16 E(C0) 7
2.0	1.56	E(0°) 9 E(C0) 4
2.5	1.95	E(0°) 6 E(C0) 2
3.0	2.34	E(0°) 4 E(C0) 2

Distance [m] Cone diameter [m] Illuminance [lx]  
 — C0/C180 (Half-peak divergence: 42.6°)