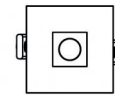
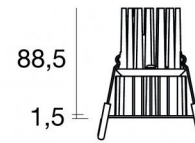




Downlights | 1 x powerLED 8 W DC 700 mA | CRI 90  
**90660W45**



□71

64

Données techniques	
Position d'installation	Plafond
Environnement d'installation	Intérieur
Source lumineuse	LED
Circuit structure	powerLED
Optique	Wide Flood
Light emission direction	downward
Puissance nominale	8 W DC
Flux lumineux (source)	738 lm
Plage de tension d'entrée	700mA
Température de couleur / Tone	3000 K
Indice de rendu chromatique	90 Ra
C.C. / V.C.	CC
Classe d'isolation	3
IP	IP44
IP bloc optique	IP65
Essai au fil incandescent	850°
Montage direct sur des surfaces normalement inflammables	Oui
CE	Oui
Driver inclus	Non
Article à intensité variable	DALI - 1-10V
Orientable	Non
Basculement	Non
Piétinable	Non
Carrossable	Non
Câble inclus	Non
Revêtement en résine	Non
Type d'émission lumineuse	Émission simple
Poids net	0.192 Kg
Protection contre les décharges électrostatiques	Non
Protection contre les surtensions	Non
Technologie optique	F.O.L.
Caractéristiques technologiques du produit	TVS

### Finition corps

Matériau	Aluminium moulé sous pression EN AB - 46100
Couleur	Blanc
Fabrication	Revêtement en poudre

### Finition diffuseur

Matériau	Polycarbonate résistant aux UV
Couleur	transparent

### Finition radiateur

Matériau	Aluminium moulé sous pression EN AB - 46100
Fabrication	Trovalisation

### Électronique



99147  
On/Off Driver 198~264V AC (1 - 3 art.)



99735  
Multi Power 198~264V AC / 180~275V DC (1 art.)



99733  
1-10V Multi Power 198~264V AC / 180~275V DC (1 art.)



C-E100012  
Push and Simply Dim - DALI-2 Controller (1 art.)



C-E100016  
Push and Simply Dim - DALI-2 Controller (1 - 3 art.)

## Downlights | 1 x powerLED 8 W DC 700 mA | CRI 90 90660W45

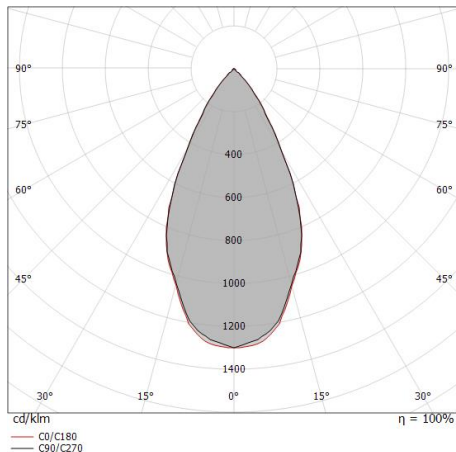
Single emission recessed downlights for indoor application. The warm white LED light source with a wide flood light distribution is composed of 1 powerLED LEDs with CCT of 3000 K and a CRI 90; the source luminous flux is 738 lm, with a 92.3 lm/W nominal luminous efficacy.

The device body is made of die-cast aluminium en ab - 46100 and features a white finish, processed by means of powder coating; the diffuser is made of uv resistant polycarbonate. The ingress protection degree is IP44; the total weight is of 0.192 kg. The power supply driver is not provided and is to be ordered separately.

The total absorbed power is 8 W.

The device features protection class III and can be ceiling-mounted, with a 64 mm diameter hole (in plasterboard) with an outer casing, code 89374(for concrete or masonry).

Compliant with the EN 60598-1 standard and its specific provisions.



Distance [m]	Cone diameter [m]	illuminance [lx]
0.5	0.49 0.49	E(0°) 2278 E(C90) 830 E(C0) 823
1.0	0.98 0.98	E(0°) 569 E(C90) 207 E(C0) 206
1.5	1.47 1.48	E(0°) 253 E(C90) 92 E(C0) 91
2.0	1.96 1.97	E(0°) 142 E(C90) 52 E(C0) 51
2.5	2.45 2.46	E(0°) 91 E(C90) 33 E(C0) 33
3.0	2.94 2.95	E(0°) 63 E(C90) 23 E(C0) 23

— C0/C180 (Half-peak divergence: 52.4°)  
- - C90/C270 (Half-peak divergence: 52.2°)

### Classe d'efficacité énergétique

Ce produit contient une source lumineuse de classe d'efficacité énergétique F.

### Caractéristiques Techniques de l'éclairage

Light Output Ratio (LOR)	59 %
Flux lumineux (source)	738 lm
Flux lumineux du luminaire	438 lm
Consumption	8 W
Efficacité lumineuse du luminaire	54 lm/W
Température de couleur	3000 K
Standards de Concordance de Couleur	3 Step MacAdam
Indice de rendu chromatique	90 Ra
Black Body Locus	On
Température standard de l'environnement de	-20 / +50°C
Température typique sur le verre	40°C

### LED Life / Failure Ratio

L70 B10 C0 247450h (at Tj 60 Ta 25 )

### UGR

UGR axial	21.3
UGR transversal	21.3
X=4H   Y=8H	S=0.25H
Reflection factor	70/50/20

### OPTICAL

Optique C0/C180	52°
Light distribution simmetry	Symmetrical

### COLOR VECTOR GRAPHIC





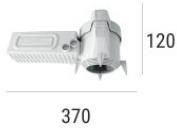
Boîtier d'encastrement

position d'installation: plafond; type installation: maçonnerie L=200mm, H=113mm, D=137mm.

Matériau:polypropylène, couleur:blanc.

**Code**

89373



Boîtier d'encastrement

position d'installation: plafond; type installation: maçonnerie L=370mm, H=120mm, D=200mm.

Matériau:polypropylène, couleur:blanc.

**Code**

89374