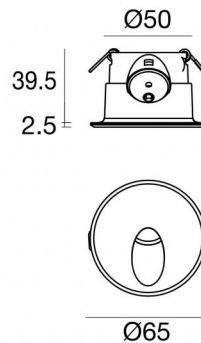




Lampe murale | 1 x powerLED 2 W DC 630 mA | CRI 80
85542W70



52

Données techniques	
Position d'installation	Mur
Environnement d'installation	Extérieur
Source lumineuse	LED
Circuit structure	powerLED
Optique	Asymmetric Wallwasher
Light emission direction	downward
Puissance nominale	2 W DC
Flux lumineux (source)	249 lm
Plage de tension d'entrée	630mA
Température de couleur / Tone	3000 K
Indice de rendu chromatique	80 Ra
C.C. / V.C.	CC
Classe d'isolation	3
IP	IP65
IK	IK10
Essai au fil incandescent	850°
Montage direct sur des surfaces normalement inflammables	Oui
CE	Oui
Driver inclus	Non
Article à intensité variable	DALI - 1-10V
Orientable	Non
Basculement	Non
Piétinable	Non
Carrossable	Non
Câble inclus	Oui
Longueur du câble	1 m
Revêtement en résine	Oui
Type d'émission lumineuse	Émission simple
Poids net	0.13 Kg
Protection contre les décharges électrostatiques	Non
Protection contre les surtensions	Non

Finition corps	
Matériau	Aluminium
Couleur	Gris
Fabrication	Anodisation à pores ouverts + revêtement par poudre

Électronique



89420
On/Off Driver 198~264V AC / 176~275V DC (1 - 2 art.)



99186
On/Off Driver 198~264V AC (6 - 12 art.)



C-E200002
Push and Simply Dim - DALI-2 Controller (8 - 12 art.)



C-E200008
On/Off Driver 198~264V AC / 180~275V DC (3 - 6 art.)

Lampe murale | 1 x powerLED 2 W DC 630 mA | CRI 80
85542W70

Single emission wall lights for outdoor application. The warm white LED light source with a asymmetric wallwasher light distribution is composed of 1 powered LEDs with CCT of 3000 K and a CRI 80; the source luminous flux is 249 lm, with a 124.5 lm/W nominal luminous efficacy.

The device body is made of aluminium and features a grey finish, processed by means of open pore anodizing + powder coating. The ingress protection degree is IP65; the total weight is of 0.13 kg. The power supply driver is not provided and is to be ordered separately.

The total absorbed power is 2 W. The power supply cable is included and features a 1 m length.

The device features protection class III and can be wall lights-mounted, with a 52 mm diameter hole (in plasterboard) with an outer casing, code 84338(for concrete or masonry).

Compliant with the EN 60598-1 standard and its specific provisions.

Classe d'efficacité énergétique

Ce produit contient une source lumineuse de classe d'efficacité énergétique D.

Caractéristiques Techniques de l'éclairage

Light Output Ratio (LOR)	43 %
Flux lumineux (source)	249 lm
Flux lumineux du luminaire	109 lm
Consumption	2,0 W
Efficacité lumineuse du luminaire	54 lm/W
Température de couleur	3000 K
Standards de Concordance de Couleur	1.5 Step
Indice de rendu chromatique	80 Ra

Température standard de l'environnement de -20 / +50°C

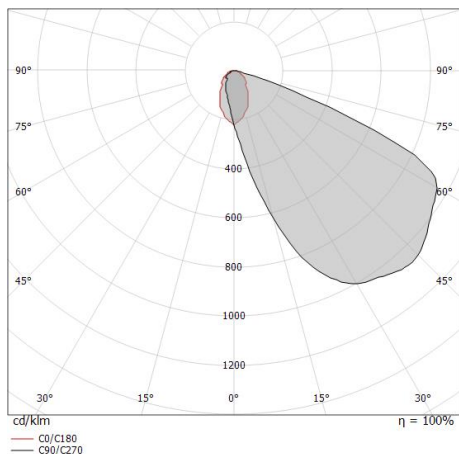
Température typique sur le verre 40°C

LED Life / Failure Ratio

L70 B10 C0 361980h (at Tj 60 Ta 25)

OPTICAL

Optique C0/C180	62°
Light distribution symmetry	Asymmetrical



0.5	0.61	E(0°) E(C0)	31.2°	96 30
1.0	1.21	E(0°) E(C0)	31.2°	24 7
1.5	1.82	E(0°) E(C0)	31.2°	11 3
2.0	2.42	E(0°) E(C0)	31.2°	6 2
2.5	3.03	E(0°) E(C0)	31.2°	4 1
3.0	3.63	E(0°) E(C0)	31.2°	3 1

Distance [m] Cone diameter [m] Illuminance [lx]

— C0/C180 (Half-peak divergence: 62.4°)



Quara_R | Step Lights | Accessories
85542W70



Boîtier d'encastrement

position d'installation: mur; type installation: maçonnerie L=72mm, H=62mm, D=62mm.

Matériau:Plastique ABS, couleur:noir.

Code

84338