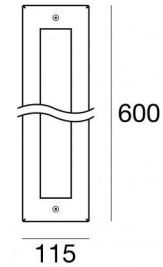
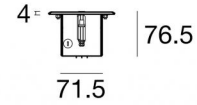


Immersion | 12 x powerLEDs 28 W DC 12 V | CRI 80  
84213W30



Données techniques	
Typologie	Frame
Position d'installation	Mur - Sol
Environnement d'installation	Extérieur
Source lumineuse	LED
Circuit structure	powerLEDs
Optique	Medium Flood
Light emission direction	upward
Puissance nominale	28 W DC
Flux lumineux (source)	3408 lm
Température de couleur / Tone	3000 K
Indice de rendu chromatique	80 Ra
C.C. / V.C.	CV
Classe d'isolation	3
IP	IP68
Profondeur d'installation maximale	25 mm
IK	IK09
Essai au fil incandescent	850°
Montage direct sur des surfaces normalement inflammables	Oui
CE	Oui
Driver inclus	Non
Article à intensité variable	Non
Orientable	Non
Basculement	Non
Piétinable	Oui
Carrossable	2500 Kg
Câble inclus	Oui
Longueur du câble	5 m
Revêtement en résine	Oui
Type d'émission lumineuse	Émission simple
Poids net	6 Kg
Protection contre les décharges électrostatiques	Non
Protection contre les surtensions	Non

### Finition corps

Matériau	Acier inoxydable 316
Couleur	acier
Fabrication	Brossage

### Finition diffuseur

Matériau	Verre extra clair - trempé
Couleur	transparent
Fabrication	Séigraphie

### Électronique

	83010 On/Off Driver 90~264V AC / 127~370V DC 60 W (1 - 2 art.)
--	---

	83015 DALI Controller 90~305V AC / 127~431V DC 120 W (1 - 4 art.)
--	--

	83013 On/Off Driver 180~305V AC / 254~431V DC 120 W (1 - 4 art.)
--	---

	83012 DALI Controller 90~305V AC / 127~431V DC 60 W (1 - 2 art.)
--	---

## Immersion | 12 x powerLEDs 28 W DC 12 V | CRI 80 84213W30

Single emission submerged for outdoor application. The warm white LED light source with a medium flood light distribution is composed of 12 powered LEDs with CCT of 3000 K and a CRI 80; the source luminous flux is 3408 lm, with a 121.7 lm/W nominal luminous efficacy.

The device body is made of stainless steel and features a steel finish, processed by means of brushing; the diffuser is made of extra clear glass - tempered with a silk-screening treatment. The ingress protection degree is IP68; the total weight is of 6 kg. The power supply driver is not provided and is to be ordered separately.

The total absorbed power is 28 W. The power supply cable is included and features a 5 m length.

The device features protection class III and can be wall lights or floor-mounted with an outer casing, code 83161 (for concrete or masonry).

Compliant with the EN 60598-1 standard and its specific provisions.

### Classe d'efficacité énergétique

Ce produit contient 2 sources lumineuses de classe d'efficacité énergétique D.

### Caractéristiques Techniques de l'éclairage

Light Output Ratio (LOR)	56 %
Flux lumineux (source)	3408 lm
Flux lumineux du luminaire	1938 lm
Consumption	26 W
Efficacité lumineuse du luminaire	74 lm/W
Température de couleur	3000 K
Standards de Concordance de Couleur	1.5 Step
Indice de rendu chromatique	80 Ra

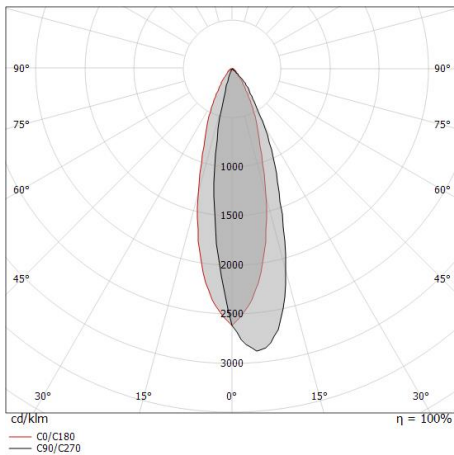
Température standard de l'environnement de	-20 / +50°C
Température typique sur le verre	49°C

### LED Life / Failure Ratio

L70 B10 C0 361980h (at Tj 60 Ta 25 )

### OPTICAL

Optique C0/C180	30°
Light distribution symmetry	Asymmetrical



Distance [m]	Cone diameter [m]	Illuminance [lx]
0.5	0.27	E(0°) 20291 E(C0) 9150
1.0	0.54	E(0°) 5073 E(C0) 2287
1.5	0.82	E(0°) 2255 E(C0) 1017
2.0	1.09	E(0°) 1268 E(C0) 572
2.5	1.36	E(0°) 812 E(C0) 368
3.0	1.63	E(0°) 564 E(C0) 254

Distance [m] Cone diameter [m] Illuminance [lx]  
— C0/C180 (Half-peak divergence: 30.4°)



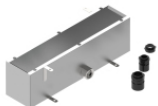
Connecteur - Connecteur gel 3 voies - IP68 Max 3x1,5 mm2

**Code**  
98991



Connecteur - Connecteur 3 voies - IP68 Min.3x0.5mmq / Max 3x1.5mm2

**Code**  
84893



**Boîtier d'encastrement**

position d'installation: mur, sol; type installation: maçonnerie L=586mm, H=118mm, D=159mm.

Matériau:Acier AISI 304, couleur:acier.

**Finish**  **Code**  
83161