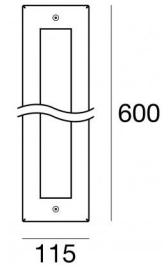
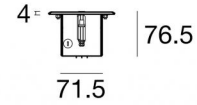


Immersion | 12 x powerLEDs 28 W DC 12 V | CRI 80
84213N25



Données techniques	
Typologie	Frame
Position d'installation	Mur - Sol
Environnement d'installation	Extérieur
Source lumineuse	LED
Circuit structure	powerLEDs
Optique	Elliptic
Light emission direction	upward
Puissance nominale	28 W DC
Flux lumineux (source)	3636 lm
Température de couleur / Tone	4000 K
Indice de rendu chromatique	80 Ra
C.C. / V.C.	CV
Classe d'isolation	3
IP	IP68
Profondeur d'installation maximale	25 mm
IK	IK09
Essai au fil incandescent	850°
Montage direct sur des surfaces normalement inflammables	Oui
CE	Oui
Driver inclus	Non
Article à intensité variable	Non
Orientable	Non
Basculement	Non
Piétinable	Oui
Carrossable	2500 Kg
Câble inclus	Oui
Longueur du câble	5 m
Revêtement en résine	Oui
Type d'émission lumineuse	Émission simple
Poids net	6 Kg
Protection contre les décharges électrostatiques	Non
Protection contre les surtensions	Non

Finition corps

Matériau	Acier inoxydable 316
Couleur	acier
Fabrication	Brossage

Finition diffuseur

Matériau	Verre extra clair - trempé
Couleur	transparent
Fabrication	Séigraphie

Électronique

	83010 On/Off Driver 90~264V AC / 127~370V DC 60 W (1 - 2 art.)
--	---

	83015 DALI Controller 90~305V AC / 127~431V DC 120 W (1 - 4 art.)
--	--

	83013 On/Off Driver 180~305V AC / 254~431V DC 120 W (1 - 4 art.)
--	---

	83012 DALI Controller 90~305V AC / 127~431V DC 60 W (1 - 2 art.)
--	---

Immersion | 12 x powerLEDs 28 W DC 12 V | CRI 80 84213N25

Single emission submerged for outdoor application. The natural white LED light source with a elliptic light distribution is composed of 12 powered LEDs with CCT of 4000 K and a CRI 80; the source luminous flux is 3636 lm, with a 129.9 lm/W nominal luminous efficacy.

The device body is made of stainless steel and features a steel finish, processed by means of brushing; the diffuser is made of extra clear glass - tempered with a silk-screening treatment. The ingress protection degree is IP68; the total weight is of 6 kg. The power supply driver is not provided and is to be ordered separately.

The total absorbed power is 28 W. The power supply cable is included and features a 5 m length.

The device features protection class III and can be wall lights or floor-mounted with an outer casing, code 83161 (for concrete or masonry).

Compliant with the EN 60598-1 standard and its specific provisions.

Classe d'efficacité énergétique

Ce produit contient 2 sources lumineuses de classe d'efficacité énergétique D.

Caractéristiques Techniques de l'éclairage

Light Output Ratio (LOR)	54 %
Flux lumineux (source)	3636 lm
Flux lumineux du luminaire	1965 lm
Consumption	26 W
Efficacité lumineuse du luminaire	75 lm/W
Température de couleur	4000 K
Standards de Concordance de Couleur	1.5 Step
Indice de rendu chromatique	80 Ra

Température standard de l'environnement de -20 / +50°C

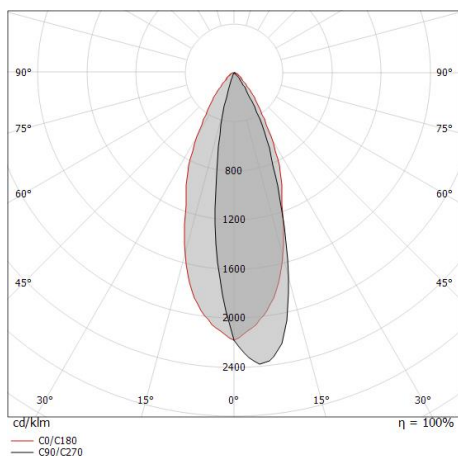
Température typique sur le verre 49°C

LED Life / Failure Ratio

L70 B10 C0 361980h (at Tj 60 Ta 25)

OPTICAL

Optique C0/C180	42°
Light distribution symmetry	Asymmetrical



Distance [m]	Cone diameter [m]	Illuminance [lx]
0.5	0.38	E(0°) 17153 E(C0) 7004
1.0	0.77	E(0°) 4288 E(C0) 1751
1.5	1.15	E(0°) 1906 E(C0) 778
2.0	1.54	E(0°) 1072 E(C0) 438
2.5	1.92	E(0°) 686 E(C0) 280
3.0	2.30	E(0°) 476 E(C0) 195

Distance [m] Cone diameter [m] Illuminance [lx]
— C0/C180 (Half-peak divergence: 42.0°)



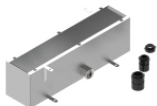
Connecteur - Connecteur gel 3 voies - IP68 Max 3x1,5 mm2

Code
98991



Connecteur - Connecteur 3 voies - IP68 Min.3x0.5mmq / Max 3x1.5mm2

Code
84893



Boîtier d'encastrement

position d'installation: mur, sol; type installation: maçonnerie L=586mm, H=118mm, D=159mm.

Matériau:Acier AISI 304, couleur:acier.

Finish **Code**
 83161