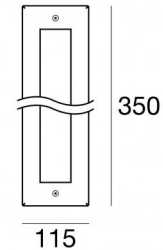
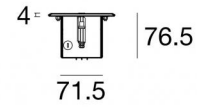


Immersion | 6 x powerLEDs 14 W DC 12 V | CRI 80  
84212M30



Données techniques	
Typologie	Frame
Position d'installation	Mur - Sol
Environnement d'installation	Extérieur
Source lumineuse	LED
Circuit structure	powerLEDs
Optique	Medium Flood
Light emission direction	upward
Puissance nominale	14 W DC
Flux lumineux (source)	1596 lm
Température de couleur / Tone	2700 K
Indice de rendu chromatique	80 Ra
C.C. / V.C.	CV
Classe d'isolation	3
IP	IP68
Profondeur d'installation maximale	25 mm
IK	IK09
Essai au fil incandescent	850°
Montage direct sur des surfaces normalement inflammables	Oui
CE	Oui
Driver inclus	Non
Article à intensité variable	Non
Orientable	Non
Basculement	Non
Piétinable	Oui
Carrossable	2500 Kg
Câble inclus	Oui
Longueur du câble	5 m
Revêtement en résine	Oui
Type d'émission lumineuse	Émission simple
Poids net	3 Kg
Protection contre les décharges électrostatiques	Non
Protection contre les surtensions	Non





### Finition corps

Matériau	Acier inoxydable 316
Couleur	acier
Fabrication	Brossage

### Finition diffuseur

Matériau	Verre extra clair - trempé
Couleur	transparent
Fabrication	Séigraphie

### Électronique

	83010 On/Off Driver 90~264V AC / 127~370V DC 60 W
	83015 DALI Controller 90~305V AC / 127~431V DC 120 W
	83013 On/Off Driver 180~305V AC / 254~431V DC 120 W
	83012 DALI Controller 90~305V AC / 127~431V DC 60 W

## Immersion | 6 x powerLEDs 14 W DC 12 V | CRI 80 84212M30

Single emission submerged for outdoor application. The super warm white LED light source with a medium flood light distribution is composed of 6 powered LEDs with CCT of 2700 K and a CRI 80; the source luminous flux is 1596 lm, with a 114.0 lm/W nominal luminous efficacy.

The device body is made of stainless steel and features a steel finish, processed by means of brushing; the diffuser is made of extra clear glass - tempered with a silk-screening treatment. The ingress protection degree is IP68; the total weight is of 3 kg. The power supply driver is not provided and is to be ordered separately.

The total absorbed power is 14 W. The power supply cable is included and features a 5 m length.

The device features protection class III and can be wall lights or floor-mounted with an outer casing, code 83160(for concrete or masonry).

Compliant with the EN 60598-1 standard and its specific provisions.

### Classe d'efficacité énergétique

Ce produit contient une source lumineuse de classe d'efficacité énergétique D.

### Caractéristiques Techniques de l'éclairage

Light Output Ratio (LOR)	56 %
Flux lumineux (source)	1596 lm
Flux lumineux du luminaire	906 lm
Consumption	13 W
Efficacité lumineuse du luminaire	69 lm/W
Température de couleur	2700 K
Standards de Concordance de Couleur	1/16 ANSI BIN
Indice de rendu chromatique	80 Ra

Température standard de l'environnement de -20 / +50°C

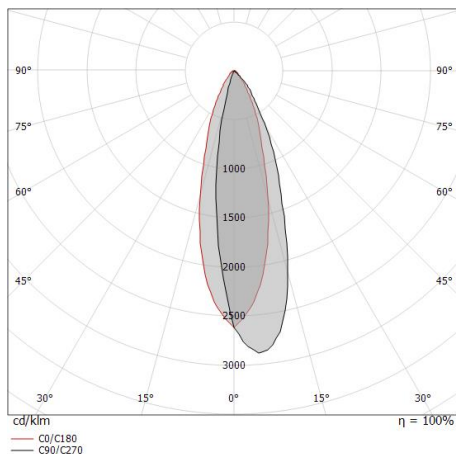
Température typique sur le verre 49°C

### LED Life / Failure Ratio

L70 B10 C0 361980h (at Tj 60 Ta 25 )

### OPTICAL

Optique C0/C180	30°
Light distribution symmetry	Asymmetrical

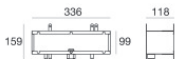
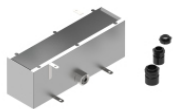


Distance [m]	Cone diameter [m]	illuminance [lx]
0.5	0.27	E(0°) 9480 E(C0) 4275
1.0	0.54	E(0°) 2370 E(C0) 1069
1.5	0.82	E(0°) 1053 E(C0) 475
2.0	1.09	E(0°) 593 E(C0) 267
2.5	1.36	E(0°) 379 E(C0) 171
3.0	1.63	E(0°) 263 E(C0) 119

Distance [m] Cone diameter [m] illuminance [lx]  
— C0/C180 (Half-peak divergence: 30.4°)



Rodix | Submerged | Accessories  
**84212M30**



**Boîtier d'encastrement**

position d'installation: mur, sol; type installation: maçonnerie L=336mm, H=118mm, D=159mm.

Matériau:Acier AISI 304, couleur:acier.

**Finish**



**Code**

83160



Connecteur - Connecteur gel 3 voies - IP68 Max 3x1,5 mm2

**Code**

98991



Connecteur - Connecteur 3 voies - IP68 Min.3x0.5mmq / Max 3x1.5mm2

**Code**

84893