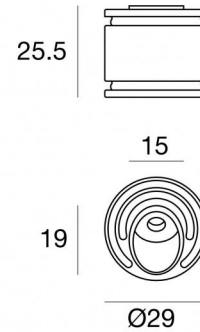
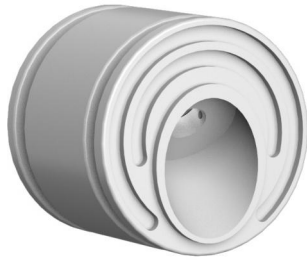




Lampe murale | 1 x powerLED 1 W DC 350 mA | CRI 80
84078M70



33

Données techniques	
Typologie	- - -
Position d'installation	Mur
Environnement d'installation	Extérieur
Source lumineuse	LED
Circuit structure	powerLED
Optique	Asymmetric Wallwasher
Light emission direction	downward
Puissance nominale	1 W DC
Flux lumineux (source)	98 lm
Plage de tension d'entrée	350mA
Température de couleur / Tone	2700 K
Indice de rendu chromatique	80 Ra
C.C. / V.C.	CC
Classe d'isolation	3
IP	IP65
IK	IK10
Essai au fil incandescent	850°
Montage direct sur des surfaces normalement inflammables	Oui
CE	Oui
Driver inclus	Non
Article à intensité variable	DALI - 1-10V
Orientable	Non
Basculement	Non
Piétinable	Non
Carrossable	Non
Câble inclus	Oui
Longueur du câble	1 m
Revêtement en résine	Oui
Type d'émission lumineuse	Émission simple
Poids net	0.05 Kg
Protection contre les décharges électrostatiques	Non
Protection contre les surtensions	Non

Finition corps	
Matériau	Aluminium
Couleur	Blanc
Fabrication	Vernissage

Électronique



89421
On/Off Driver 198~264V AC / 176~275V DC (1 - 6 art.)



89419
On/Off Driver 198~264V AC / 176~275V DC (1 - 2 art.)



C-E200006
On/Off Driver 198~264V AC / 180~275V DC (1 - 12 art.)

Lampe murale | 1 x powerLED 1 W DC 350 mA | CRI 80
84078M70

Single emission wall lights for outdoor application. The super warm white LED light source with a asymmetric wallwasher light distribution is composed of 1 powerled LEDs with CCT of 2700 K and a CRI 80; the source luminous flux is 98 lm, with a 98.0 lm/W nominal luminous efficacy.

The device body is made of aluminium and features a white finish, processed by means of coating. The ingress protection degree is IP65; the total weight is of 0.05 kg. The power supply driver is not provided and is to be ordered separately.

The total absorbed power is 1 W. The power supply cable is included and features a 1 m length.

The device features protection class III and can be wall lights-mounted, with a 33 mm diameter hole (in plasterboard) with an outer casing, code 83155(for concrete or masonry).

Compliant with the EN 60598-1 standard and its specific provisions.

Classe d'efficacité énergétique

Ce produit contient une source lumineuse de classe d'efficacité énergétique F.

Caractéristiques Techniques de l'éclairage

Light Output Ratio (LOR)	37 %
Flux lumineux (source)	98 lm
Flux lumineux du luminaire	37 lm
Consumption	1,0 W
Efficacité lumineuse du luminaire	37 lm/W
Température de couleur	2700 K
Standards de Concordance de Couleur	1/16 ANSI BIN
Indice de rendu chromatique	80 Ra

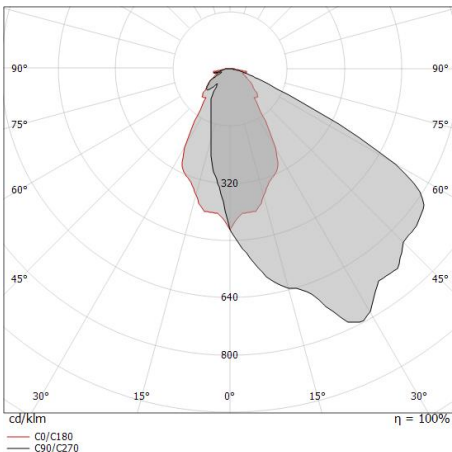
Température standard de l'environnement de	-20 / +50°C
Température typique sur le verre	40°C

LED Life / Failure Ratio

L70 B10 C0 197960h (at Tj 60 Ta 25)

OPTICAL

Optique C0/C180	63°
Light distribution simmetry	Asymmetrical

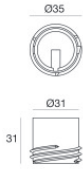


Distance [m]	Cone diameter [m]	Illuminance [lx]
0.5	0.61	E(0°) 65 E(C0) 20
1.0	1.22	E(0°) 16 E(C0) 5
1.5	1.83	E(0°) 7 E(C0) 2
2.0	2.44	E(0°) 4 E(C0) 1
2.5	3.05	E(0°) 3 E(C0) 1
3.0	3.66	E(0°) 2 E(C0) 1

Distance [m] Cone diameter [m] Illuminance [lx]
 — C0/C180 (Half-peak divergence: 62.8°)



Quara_F | Step Lights | Accessories
84078M70



Boîtier d'encastrement

position d'installation: mur; type installation: placoplâtre L=35mm, H=31mm, D=35mm

Code

83155