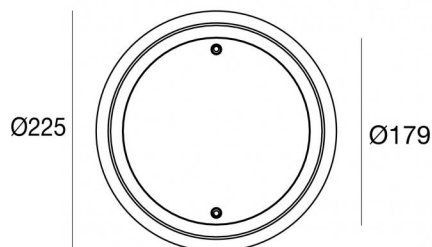
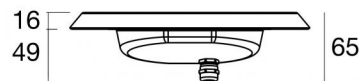


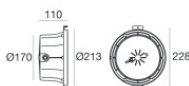


Immersion | x powerLEDs 0 W DC | CRI 80  
84042W07



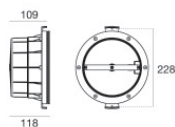
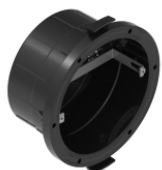
| Données techniques                                       |                       |
|--|-----------------------|
| Typologie  | Frame                 |
| Position d'installation                                  | Mur - Sol             |
| Environnement d'installation                             | Extérieur             |
| Source lumineuse   | LED                   |
| Circuit structure  | powerLEDs             |
| Optique  | Asymmetric Wallwasher |
| Light emission direction                                 | frontal               |
| Puissance nominale                                       | 0 W DC                |
| Température de couleur / Tone                            | 3000 K                |
| Indice de rendu chromatique                              | 80 Ra                 |
| C.C. / V.C.  | CV                    |
| Classe d'isolation                                       | 3                     |
| IP   | IP68                  |
| Profondeur d'installation maximale                       | 25 mm                 |
| Limitation de l'installation                             | Seulement sous l'eau  |
| IK   | IK10                  |
| Essai au fil incandescent                                | 850°                  |
| Montage direct sur des surfaces normalement inflammables | Oui                   |
| CE   | Oui                   |
| Driver inclus  | Non                   |
| Article à intensité variable                             | DALI - 1-10V          |
| Orientable   | Non                   |
| Basculement  | Non                   |
| Piétinable   | Non                   |
| Carrossable  | Non                   |
| Câble inclus   | Oui                   |
| Longueur du câble  | 5 m                   |
| Revêtement en résine                                     | Oui                   |
| Type d'émission lumineuse                                | Émission simple       |
| Poids net  | 0.8 Kg                |
| Protection contre les décharges électrostatiques         | Non                   |
| Protection contre les surtensions                        | Non                   |
| Caractéristiques technologiques du produit               | Acquastop             |

| Finition corps     |                            |
|--------------------|----------------------------|
| Matériau           | Acier AISI 316L            |
| Couleur            | acier                      |
| Finition diffuseur |                            |
| Matériau           | Verre extra clair - trempé |
| Couleur            | transparent                |
| Fabrication        | Séigraphie                 |
| Finition bride     |                            |
| Matériau           | Acier inoxydable 316       |
| Couleur            | acier                      |
| Fabrication        | électropolissage           |



Boîtier d'encastrement - Caisson IP68 pour installation sur maçonnerie (carrelage ou mosaïque)  
position d'installation: mur; type installation: maçonnerie L=213mm, H=213mm, D=110mm.  
Matériau:Plastique ABS, couleur:noir.

**Code**  
83142



Boîtier d'encastrement - Boîtier extérieur pour installation sur toile  
position d'installation: mur; type installation: maçonnerie L=213mm, H=213mm, D=110mm.  
Matériau:Plastique ABS, couleur:noir.

**Code**  
83198