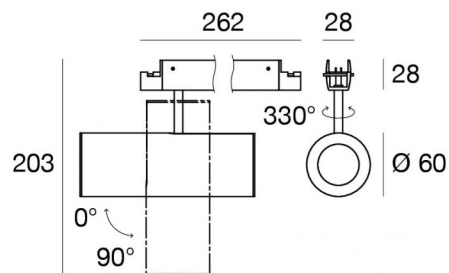




Systèmes - Éléments linéaires
1 arrayLED 22 W DC 24 V | CRI 90

84000W60



Données techniques

Designer	Linea Light
Typologie	Systèmes
Position d'installation	Câble
Environnement d'installation	Intérieur
Source lumineuse	LED
Circuit structure	arrayLED
Optique	Wide Flood
Light emission direction	downward
Puissance nominale	22 W DC
Flux lumineux (source)	2534 lm
Plage de tension d'entrée	24 V
Frequency	50-60 Hz
Température de couleur / Tone	3000 K
Indice de rendu chromatique	90 Ra
C.C. / V.C.	CV
Classe d'isolation	3
IP	IP40
Essai au fil incandescent	650°
Montage direct sur des surfaces normalement inflammables	Oui
CE	Oui
Driver inclus	Non
C.V. - C.C. Converter	Convertisseur 24 V inclus
Article à intensité variable	P2P
Orientable	Orientable
angle total (plan vertical)	330 °
Basculement	Oui
angle total (plan horizontal)	90 °
Piétinable	Non
Carrossable	Non
Câble inclus	Non
Revêtement en résine	Non
Type d'émission lumineuse	Émission simple
Poids net	0.930 Kg
Protection contre les décharges électrostatiques	Non
Protection contre les surtensions	Non
Technologie optique	Honey comb

Finition corps

Matériau	Aluminium
Fabrication	Vernissage




Finition diffuseur

Matériau	PMMA
Couleur	transparent

Finition monture

Matériau	Aluminium
Fabrication	Vernissage

Électronique

	81416 On/Off Driver 220-240V AC 120 W
	81417 On/Off Driver 220-240V AC 180 W
	84018 DALI - DALI-2 - P2P Controller 24V DC 150 W



Systèmes - Éléments linéaires | 1 arrayLED 22 W DC 24 V | CRI 90
84000W60

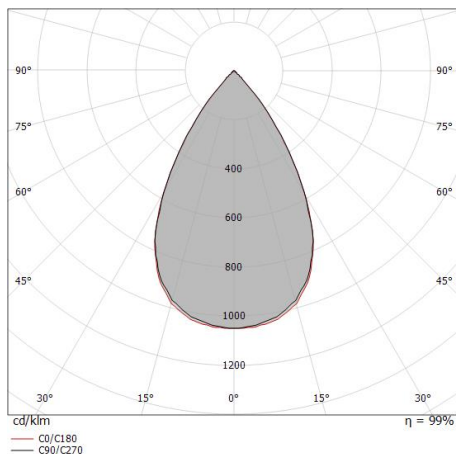
Single emission systems or lines for indoor application. The warm white LED light source with a wide flood light distribution is composed of 1 topped LEDs with CCT of 3000 K and a CRI 90; the source luminous flux is 2534 lm, with a 115.2 lm/W nominal luminous efficacy.

The device body is made of aluminium and features a 5g 9005 black finish, processed by means of coating; the diffuser is made of pmma; the mounting frame is made of aluminium, with a 5g 9005 black finish, processed by means of coating. The ingress protection degree is IP40; the total weight is of 0.930 kg.

The total absorbed power is 22 W.

The device features protection class III and can be cable-mounted.

Compliant with the EN 60598-1 standard and its specific provisions.



Distance [m]	Cone diameter [m]	illuminance [lx]
0.5	0.60	E(0°) 8219 E(C0) 2603
1.0	1.20	E(0°) 2055 E(C0) 651
1.5	1.80	E(0°) 913 E(C0) 289
2.0	2.40	E(0°) 514 E(C0) 163
2.5	3.00	E(0°) 329 E(C0) 104
3.0	3.61	E(0°) 228 E(C0) 72

Distance [m] Cone diameter [m] Illuminance [lx]
 — C0/C180 (Half-peak divergence: 62.0°)

Classe d'efficacité énergétique

Ce produit contient une source lumineuse de classe d'efficacité énergétique F.

Caractéristiques Techniques de l'éclairage

Light Output Ratio (LOR)	77 %
Flux lumineux (source)	2534 lm
Flux lumineux du luminaire	1957 lm
Consumption	22 W
Efficacité lumineuse du luminaire	88 lm/W
Température de couleur	3000 K
Standards de Concordance de Couleur	3 Step MacAdam
Indice de rendu chromatique	90 Ra
Température de jonction (appareil)	80

Température standard de l'environnement de -20 / +50°C

LED Life / Failure Ratio

L80 B20 C0 80000h

UGR

UGR axial	23.6
UGR transversal	23.5
X=4H Y=8H	S=0.25H
Reflection factor	70/50/20

OPTICAL

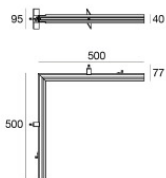
Optique C0/C180	62°
Light distribution simmetry	Symmetrical



		<p>Câble Type câble power cable; Longueur 5000 mm; isolation doppio; section 1.5 mm²; serre-câble: non; couleurs: noir - rouge.</p>	<p>Code <u>81410</u></p>
		<p>Câble Type câble power cable; Longueur 10000 mm; isolation doppio; section 1.5 mm²; serre-câble: non; couleurs: noir - rouge.</p>	<p>Code <u>81411</u></p>
		<p>Câble Type câble power cable; Longueur 1000 mm; isolation doppio; section 1.5 mm²; serre-câble: non; couleurs: noir - rouge.</p>	<p>Code <u>84016</u></p>
		<p>Outil - Kit de coupe/dénudage de câbles</p>	<p>Code <u>81427</u></p>
		<p>Profil - Coin intégré Matériau:Aluminium, fabrication :Vernissage.</p>	<p>Code <u>84015</u></p>
		<p>Profil - L. 1000mm Matériau:Aluminium, fabrication :Vernissage.</p>	<p>Code <u>84012</u></p>
		<p>Profil - L. 2000mm Matériau:Aluminium, fabrication :Vernissage.</p>	<p>Code <u>84013</u></p>
		<p>Profil - L. 3000mm Matériau:Aluminium, fabrication :Vernissage.</p>	<p>Code <u>84014</u></p>

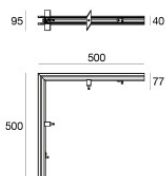
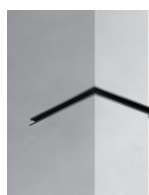


Ink system_SP | Lines | Accessories
84000W60



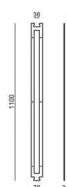
Profil - Coin intégré - IN
Matériau:Aluminium, fabrication :Vernissage.

Code
84073



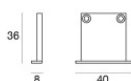
Profil - Coin intégré - OUT
Matériau:Aluminium, fabrication :Vernissage.

Code
84074



Gabarit

Code
83186



Bouchon - 2X
Matériau:PC, couleur:noir.

Code
83153