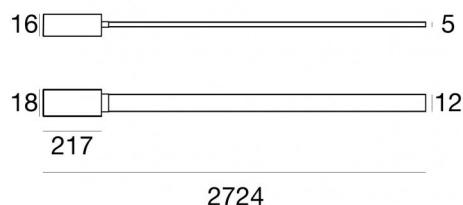




Systèmes - Éléments linéaires  
175 topLED 31 W DC 24 V | CRI 90

83988W00



## Données techniques

Designer	Linea Light
Année de réalisation	2020
Position d'installation	Câble
Environnement d'installation	Intérieur
Source lumineuse	LED
Circuit structure	topLED
Optique	Diffus
Light emission direction	downward
Puissance nominale	31 W DC
Flux lumineux (source)	3777 lm
Plage de tension d'entrée	24 V
Frequency	50-60 Hz
Température de couleur / Tone	3000 K
Indice de rendu chromatique	90 Ra
C.C. / V.C.	CV
Classe d'isolation	3
IP	IP40
Essai au fil incandescent	650°
Montage direct sur des surfaces normalement inflammables	Oui
CE	Oui
Driver inclus	Non
C.V. - C.C. Converter	Convertisseur 24 V inclus
Article à intensité variable	DALI-2 - P2P
Orientable	Non
Basculement	Non
Piétinable	Non
Carrossable	Non
Câble inclus	Non
Revêtement en résine	Oui
Type d'émission lumineuse	Émission simple
Poids net	0.966 Kg
Protection contre les décharges électrostatiques	Non
Protection contre les surtensions	Non




## Finition corps

Matériau	PU
Couleur	blanc

## Finition monture

Matériau	PC
Couleur	noir RAL 9005
Fabrication	Vernissage

## Électronique

	81416 On/Off Driver 220~240V AC 120 W (1 - 3 art.)
	81417 On/Off Driver 220~240V AC 180 W (1 - 5 art.)
	84018 DALI - DALI-2 - P2P Controller 24V DC 150 W (1 - 4 art.)



Systèmes - Éléments linéaires | 175 topLED 31 W DC 24 V | CRI 90  
**83988W00**

Single emission systems or lines for indoor application. The warm white LED light source with a diffused light distribution is composed of 175 topped LEDs with CCT of 3000 K and a CRI 90; the source luminous flux is 3777 lm, with a 121.8 lm/W nominal luminous efficacy.

The device body is made of pu and features a white finish; the mounting frame is made of PC, with a black ral 9005 finish, processed by means of coating. The ingress protection degree is IP40; the total weight is of 0.966 kg.

The total absorbed power is 31 W.

The device features protection class III and can be cable-mounted.

Compliant with the EN 60598-1 standard and its specific provisions.

### Classe d'efficacité énergétique

Ce produit contient une source lumineuse de classe d'efficacité énergétique G.

### Caractéristiques Techniques de l'éclairage

Light Output Ratio (LOR)	75 %
Flux lumineux (source)	3777 lm
Flux lumineux du luminaire	2845 lm
Consumption	32 W
Efficacité lumineuse du luminaire	88 lm/W
Température de couleur	3000 K
Standards de Concordance de Couleur	3 Step MacAdam
Indice de rendu chromatique	90 Ra
Température de jonction (appareil)	80
Température standard de l'environnement de	-20 / +50°C

### LED Life / Failure Ratio

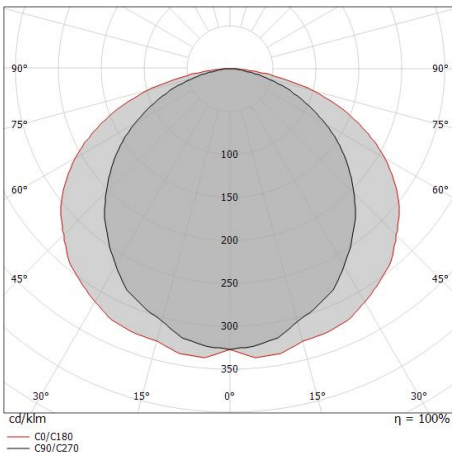
L70 B20 C0 72500h (at Tj 115 Ta 25 )

### UGR

UGR axial	27.1
UGR transversal	30.1
X=4H   Y=8H	S=0.25H
Reflection factor	70/50/20

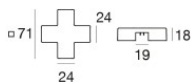
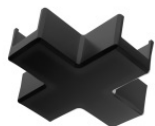
### OPTICAL

Optique C90/C270	107°
Optique C0/C180	132°
Light distribution simmetry	Symmetrical 2 assis



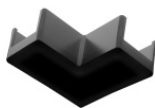
Distance [m]	Cone diameter [m]	illuminance [lx]
0.5	1.35 2.26	E(0°) 3717 E(C90) 391 E(C0) 128
1.0	2.70 4.51	E(0°) 929 E(C90) 98 E(C0) 32
1.5	4.05 6.77	E(0°) 413 E(C90) 43 E(C0) 14
2.0	5.41 9.03	E(0°) 232 E(C90) 24 E(C0) 8
2.5	6.76 11.28	E(0°) 149 E(C90) 16 E(C0) 5
3.0	8.11 13.54	E(0°) 103 E(C90) 11 E(C0) 4

— C0/C180 (Half-peak divergence: 132.2°)  
 — C90/C270 (Half-peak divergence: 107.0°)



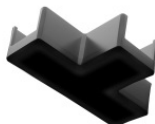
jonction câbles  
Typologie linear.  
Matériau:PC, fabrication :Vernissage.

**Code**  
81418



jonction câbles - Raccord en L noir électrifié  
Typologie linear.  
Matériau:PC, fabrication :Vernissage.

**Code**  
81419



jonction câbles  
Typologie linear.  
Matériau:PC, fabrication :Vernissage.

**Code**  
81420

jonction câbles  
Matériau:Aluminium, fabrication :Vernissage.

**Finish**  
 **Code**  
83436

jonction câbles

**Code**  
83442

jonction câbles  
Matériau:Aluminium, fabrication :Vernissage.

**Finish**  
 **Code**  
83438

jonction câbles  
Matériau:Aluminium, fabrication :Vernissage.

**Finish**  
 **Code**  
83440



Câble  
Type câble power cable; Longueur 5000 mm; isolation doppio; section 1.5 mm²; serre-câble: non; couleurs: noir - rouge.

**Code**  
81410



Ink system\_L | Lines | Accessories  
**83988W00**

		<p><b>Câble</b>                      Type câble power cable; Longueur 10000 mm; isolation doppio; section 1.5 mm<sup>2</sup>; serre-câble: non; couleurs: noir - rouge.</p>	<p><b>Code</b>  <u>81411</u></p>
		<p><b>Câble</b>                      Type câble power cable; Longueur 1000 mm; isolation doppio; section 1.5 mm<sup>2</sup>; serre-câble: non; couleurs: noir - rouge.</p>	<p><b>Code</b>  <u>84016</u></p>
		<p><b>Câble</b>                      Longueur 1000 mm; couleurs: noir.</p>	<p><b>Code</b>  <u>83445</u></p>
		<p><b>Câble</b>                      Longueur 1000 mm; couleurs: noir.</p>	<p><b>Code</b>  <u>83446</u></p>
		<p><b>Câbles pour suspension</b>                      Matériau:Aluminium, fabrication :Vernissage.</p>	<p><b>Code</b>  <u>81425</u></p>
		<p><b>Câbles pour suspension</b>                      Matériau:Aluminium, fabrication :Vernissage.</p>	<p><b>Code</b>  <u>83426</u></p>
		<p><b>Câbles pour suspension</b>                      Matériau:Aluminium, fabrication :Vernissage.</p>	<p><b>Code</b>  <u>83443</u></p>
		<p><b>Profil - Kit 5 x</b>                      Matériau:Aluminium, fabrication :Vernissage.</p>	<p><b>Code</b>  <u>81426</u></p>



Ink system\_L | Lines | Accessories  
**83988W00**

		<p>Profil - Kit 2 x            Matériau:Aluminium, fabrication :Vernissage.</p>	<p><b>Code</b>  <u>81430</u></p>
		<p>Profil            Matériau:Aluminium, fabrication :Vernissage.</p>	<p><b>Code</b>  <u>84010</u></p>
		<p>Profil            Matériau:Aluminium, fabrication :Vernissage.</p>	<p><b>Code</b>  <u>84011</u></p>
		<p>Cache-fils - 2X            Matériau:Caoutchouc, couleur:noir.</p>	<p><b>Code</b>  <u>81423</u></p>
		<p>Cache-fils - 2X            Matériau:Fer, fabrication :Vernissage.</p>	<p><b>Code</b>  <u>81422</u></p>
		<p>Cache-fils - Boîte de dérivation noire            Matériau:PC, fabrication :Vernissage.</p>	<p><b>Code</b>  <u>81424</u></p>
		<p>Bouchon - Capuchon de fermeture noir électrifié            Matériau:PC, fabrication :Vernissage.</p>	<p><b>Code</b>  <u>81421</u></p>
		<p>Outil - Kit de coupe/dénudage de câbles</p>	<p><b>Code</b>  <u>81427</u></p>



Ink system\_L | Lines | Accessories  
**83988W00**



Étrier - 2X

position d'installation: mur, plafond.

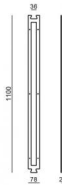
Matériau:Aluminium, fabrication :Vernissage.

**Finish**



**Code**

84017



Gabarit

**Code**

83186

Rail

Longueur: 1000mm.

Matériau:Aluminium, fabrication :Vernissage.

**Finish**



**Code**

83432

Rail

Longueur: 2000mm.

Matériau:Aluminium, fabrication :Vernissage.

**Finish**



**Code**

83434