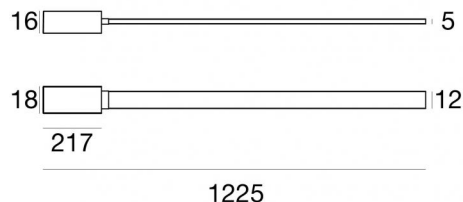
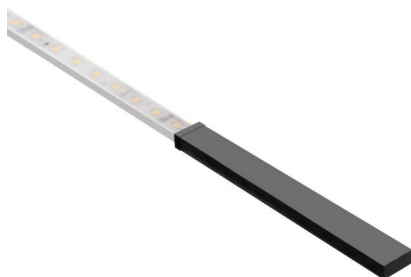




Systèmes - Éléments linéaires
70 topLED 12.6 W DC 24 V | CRI 90
83987W00



Données techniques	
Designer	Linea Light
Année de réalisation	2020
Typologie	Systèmes
Position d'installation	Câble
Environnement d'installation	Intérieur
Source lumineuse	LED
Circuit structure	topLED
Optique	Diffus
Light emission direction	downward
Puissance nominale	12.6 W DC
Flux lumineux (source)	1510 lm
Plage de tension d'entrée	24 V
Frequency	50-60 Hz
Température de couleur / Tone	3000 K
Indice de rendu chromatique	90 Ra
C.C. / V.C.	CV
Classe d'isolation	3
IP	IP40
Essai au fil incandescent	650°
Montage direct sur des surfaces normalement inflammables	Oui
CE	Oui
Driver inclus	Non
C.V. - C.C. Converter	Convertisseur 24 V inclus
Article à intensité variable	DALI-2 - P2P
Orientable	Non
Basculement	Non
Piétinable	Non
Carrossable	Non
Câble inclus	Non
Revêtement en résine	Oui
Type d'émission lumineuse	Émission simple
Poids net	0.867 Kg
Protection contre les décharges électrostatiques	Non
Protection contre les surtensions	Non

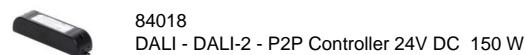
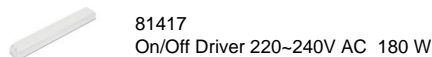
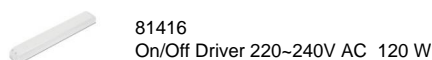
Finition corps

Matériau	PU
Couleur	blanc

Finition monture

Matériau	PC
Couleur	noir RAL 9005
Fabrication	Vernissage

Électronique





Systèmes - Éléments linéaires | 70 topLED 12.6 W DC 24 V | CRI 90
83987W00

Single emission systems or lines for indoor application. The warm white LED light source with a diffused light distribution is composed of 70 topped LEDs with CCT of 3000 K and a CRI 90; the source luminous flux is 1510 lm, with a 119.8 lm/W nominal luminous efficacy.

The device body is made of pu and features a white finish; the mounting frame is made of PC, with a black ral 9005 finish, processed by means of coating. The ingress protection degree is IP40; the total weight is of 0.867 kg.

The total absorbed power is 12.6 W.

The device features protection class III and can be cable-mounted.

Compliant with the EN 60598-1 standard and its specific provisions.

Classe d'efficacité énergétique

Ce produit contient une source lumineuse de classe d'efficacité énergétique G.

Caractéristiques Techniques de l'éclairage

Light Output Ratio (LOR)	75 %
Flux lumineux (source)	1510 lm
Flux lumineux du luminaire	1139 lm
Consumption	13 W
Efficacité lumineuse du luminaire	87 lm/W
Température de couleur	3000 K
Standards de Concordance de Couleur	3 Step MacAdam
Indice de rendu chromatique	90 Ra
Température de jonction (appareil)	80
Température standard de l'environnement de	-20 / +50°C

LED Life / Failure Ratio

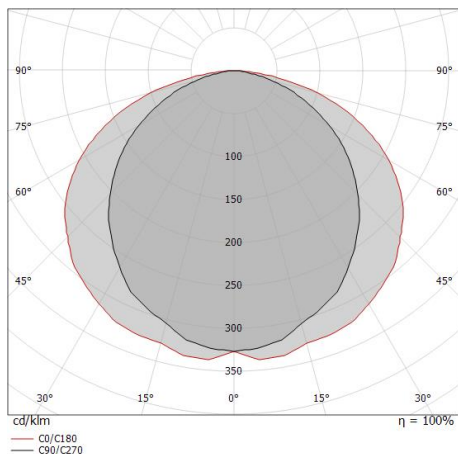
L70 B20 C0 72500h (at Tj 115 Ta 25)

UGR

UGR axial	27.1
UGR transversal	30.1
X=4H Y=8H	S=0.25H
Reflection factor	70/50/20

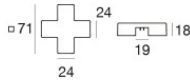
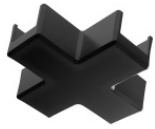
OPTICAL

Optique C90/C270	107°
Optique C0/C180	132°
Light distribution simmetry	Symmetrical 2 assis



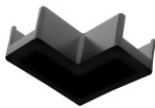
Distance [m]	Cone diameter [m]	illuminance [lx]
0.5	1.35 2.26	E(0°) 1487 E(C90) 157 E(C0) 51
1.0	2.70 4.51	E(0°) 372 E(C90) 39 E(C0) 13
1.5	4.05 6.77	E(0°) 165 E(C90) 17 E(C0) 6
2.0	5.41 9.03	E(0°) 93 E(C90) 10 E(C0) 3
2.5	6.76 11.28	E(0°) 59 E(C90) 6 E(C0) 2
3.0	8.11 13.54	E(0°) 41 E(C90) 4 E(C0) 1

— C0/C180 (Half-peak divergence: 132.2°)
 — C90/C270 (Half-peak divergence: 107.0°)



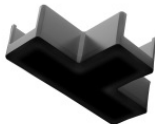
jonction câbles
 Typologie linear.
 Matériau:PC, fabrication :Vernissage.

Code
81418



jonction câbles - Raccord en L noir électrifié
 Typologie linear.
 Matériau:PC, fabrication :Vernissage.


Code
81419



jonction câbles
 Typologie linear.
 Matériau:PC, fabrication :Vernissage.

Code
81420

jonction câbles
 Matériau:Aluminium, fabrication :Vernissage.

Finish
 **Code**
83436

jonction câbles

Code
83442

jonction câbles
 Matériau:Aluminium, fabrication :Vernissage.

Finish
 **Code**
83438

jonction câbles
 Matériau:Aluminium, fabrication :Vernissage.

Finish
 **Code**
83440



Câble
 Type câble power cable; Longueur 5000 mm; isolation doppio; section 1.5 mm²; serre-câble: non; couleurs: noir - rouge.

Code
81410



Ink system_L | Lines | Accessories
83987W00

		<p>Câble Type câble power cable; Longueur 10000 mm; isolation doppio; section 1.5 mm²; serre-câble: non; couleurs: noir - rouge.</p>	<p>Code <u>81411</u></p>
		<p>Câble Type câble power cable; Longueur 1000 mm; isolation doppio; section 1.5 mm²; serre-câble: non; couleurs: noir - rouge.</p>	<p>Code <u>84016</u></p>
		<p>Câble Longueur 1000 mm; couleurs: noir.</p>	<p>Code <u>83445</u></p>
		<p>Câble Longueur 1000 mm; couleurs: noir.</p>	<p>Code <u>83446</u></p>
		<p>Câbles pour suspension Matériau:Aluminium, fabrication :Vernissage.</p>	<p>Code <u>81425</u></p>
		<p>Câbles pour suspension Matériau:Aluminium, fabrication :Vernissage.</p>	<p>Code <u>83426</u></p>
		<p>Câbles pour suspension Matériau:Aluminium, fabrication :Vernissage.</p>	<p>Code <u>83443</u></p>
		<p>Profil - Kit 5 x Matériau:Aluminium, fabrication :Vernissage.</p>	<p>Code <u>81426</u></p>



Ink system_L | Lines | Accessories
83987W00

		<p>Profil - Kit 2 x Matériau:Aluminium, fabrication :Vernissage.</p>	<p>Code <u>81430</u></p>
		<p>Profil Matériau:Aluminium, fabrication :Vernissage.</p>	<p>Code <u>84010</u></p>
		<p>Profil Matériau:Aluminium, fabrication :Vernissage.</p>	<p>Code <u>84011</u></p>
		<p>Cache-fils - 2X Matériau:Caoutchouc, couleur:noir.</p>	<p>Code <u>81423</u></p>
		<p>Cache-fils - 2X Matériau:Fer, fabrication :Vernissage.</p>	<p>Code <u>81422</u></p>
		<p>Cache-fils - Boîte de dérivation noire Matériau:PC, fabrication :Vernissage.</p>	<p>Code <u>81424</u></p>
		<p>Bouchon - Capuchon de fermeture noir électrifié Matériau:PC, fabrication :Vernissage.</p>	<p>Code <u>81421</u></p>
		<p>Outil - Kit de coupe/dénudage de câbles</p>	<p>Code <u>81427</u></p>



Ink system_L | Lines | Accessories
83987W00



Étrier - 2X

position d'installation: mur, plafond.

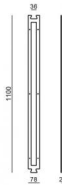
Matériau:Aluminium, fabrication :Vernissage.

Finish



Code

84017



Gabarit

Code

83186

Rail

Longueur: 1000mm.

Matériau:Aluminium, fabrication :Vernissage.

Finish



Code

83432

Rail

Longueur: 2000mm.

Matériau:Aluminium, fabrication :Vernissage.

Finish



Code

83434