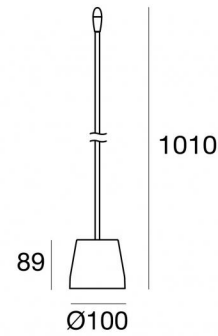




## Bornes & mâts

180-264 V AC /230-280 V DC | 1 x powerLED 1.5 W DC - 1.8 W AC | CRI 90

**83876M00**



Données techniques	
Typologie	Poteaux
Position d'installation	Sol
Environnement d'installation	Extérieur
Source lumineuse	LED
Circuit structure	powerLED
Optique	Diffus
Light emission direction	frontal
Puissance nominale	1.5 W DC
Pouvoir total	1.8 W
Flux lumineux (source)	170 lm
Tension d'entrée nominale	220 - 240 V AC
Plage de tension d'entrée	180 - 264 V AC
Frequency	50 - 60 Hz
Température de couleur / Tone	2700 K
Indice de rendu chromatique	90 Ra
C.C. / V.C.	AC
Classe d'isolation	2
IP	IP65
IK	IK08
Essai au fil incandescent	650°
Montage direct sur des surfaces normalement inflammables	Oui
CE	Oui
Driver inclus	Driver
Article à intensité variable	Non
Orientable	Orientable tramite flessibile
Basculement	Non
Piétinable	Non
Carrossable	Non
Câble inclus	Non
Revêtement en résine	Oui
Type d'émission lumineuse	Émission simple
Poids net	0.35 Kg
Protection contre les décharges électrostatiques	Oui
Protection contre les surtensions	1 KV

### Finition corps

Couleur marron

### Finition diffuseur

Matériau PMMA résistant aux UV

Couleur opalin

Fabrication Sablage

### Finition base

Matériau Plastique ABS

Couleur marron

Fabrication Vernissage

L'alimentation électrique contenue dans l'appareil est conforme à la norme CEI 61347-2-13 annexe J et peut donc être alimentée par des systèmes d'alimentation centralisés.

Bornes & mâts | 180-264 V AC /230-280 V DC | 1 x powerLED 1.5 W DC - 1.8 W AC | CRI 90  
**83876M00**

Single emission bollard & pole for outdoor application. The super warm white LED light source with a diffused light distribution is composed of 1 powered LEDs with CCT of 2700 K and a CRI 90; the source luminous flux is 170 lm, with a 113.3 lm/W nominal luminous efficacy.

The device body and features a brown finish; the diffuser is made of uv resistant polymethylmethacrylate with a sandblasting treatment. The ingress protection degree is IP65; the total weight is of 0.35 kg.

The total absorbed power is 1.8 W.

The device features protection class II and can be floor-mounted.

Compliant with the EN 60598-1 standard and its specific provisions.

### Classe d'efficacité énergétique

Ce produit contient une source lumineuse de classe d'efficacité énergétique F.

### Caractéristiques Techniques de l'éclairage

Light Output Ratio (LOR)	34 %
Flux lumineux (source)	170 lm
Flux lumineux du luminaire	58 lm
Consumption	1.8 W
Efficacité lumineuse du luminaire	32 lm/W
Température de couleur	2700 K
Standards de Concordance de Couleur	3 Step MacAdam
Indice de rendu chromatique	90 Ra

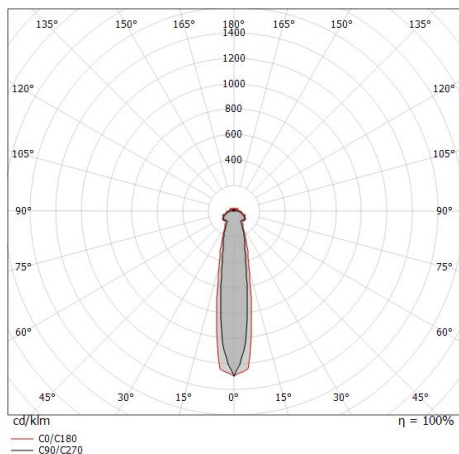
Température standard de l'environnement de -20 / +50°C

### LED Life / Failure Ratio

L70 B20 C0 214455h (at Tj 60 Ta 25 )

### OPTICAL

Optique C90/C270	19°
Optique C0/C180	23°
Light distribution symmetry	Symmetrical 2 assis





piquets

position d'installation: terreno, Matériau revêtement: pc

**Code**

14931