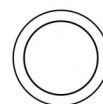
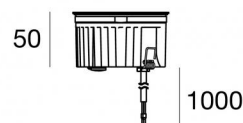


Uplights | 4 x powerLED 9 W DC 24 V | CRI 80  
83643N18



Ø85

Données techniques	
Typologie	Piétonnable - -
Position d'installation	Sol
Environnement d'installation	Extérieur
Source lumineuse	LED
Circuit structure	powerLED
Optique	Elliptic Narrow Spot (Wall Grazing)
Light emission direction	upward
Puissance nominale	9 W DC
Flux lumineux (source)	922 lm
Plage de tension d'entrée	24 V
Température de couleur / Tone	4000 K
Indice de rendu chromatique	80 Ra
C.C. / V.C.	CV
Classe d'isolation	3
IP	IP68
Limitation de l'installation	Ne pas utiliser sous l'eau
IK	IK10
Essai au fil incandescent	850°
Montage direct sur des surfaces normalement inflammables	Oui
CE	Oui
Driver inclus	Non
C.V. - C.C. Converter	Convertisseur 24 V inclus
Article à intensité variable	Non
Orientable	Non
Basculement	Non
Piétinable	Oui
Carrossable	Non
Câble inclus	Oui
Longueur du câble	1 m
Revêtement en résine	Oui
Type d'émission lumineuse	Émission simple
Poids net	0.5 Kg
Protection contre les décharges électrostatiques	Non
Protection contre les surtensions	Non
Caractéristiques technologiques du produit	Acquastop

#### Finition corps

Matériau	Aluminium moulé sous pression EN AB - 46100
Couleur	noir
Fabrication	Anodisation à pores ouverts + revêtement par poudre

#### Finition diffuseur

Matériau	Verre extra clair - trempé
Couleur	transparent
Fabrication	Séigraphie

#### Finition bride

Matériau	Acier AISI 316L
Couleur	acier
Fabrication	Brossage

#### Électronique



89179  
On/Off Driver 198~264V AC 24 W (1 - 2 art.)



89359  
On/Off Driver 198~264V AC / 180~275V DC 48 W (1 - 5 art.)



99331  
On/Off Driver 198~264V AC / 176~275V DC 150 W (1 - 16 art.)



99660  
DALI - 1-10V Controller 24V DC 216 W (- art.)



99786  
On/Off Driver 180~295V AC / 255~417V DC 240 W (- art.)



C-E500023  
DALI - 1-10V - Push and Simply Dim Controller 8~53V DC 576 W (- art.)

#### Cables Electrification

Cable connector No



## Uplights | 4 x powerLED 9 W DC 24 V | CRI 80 83643N18

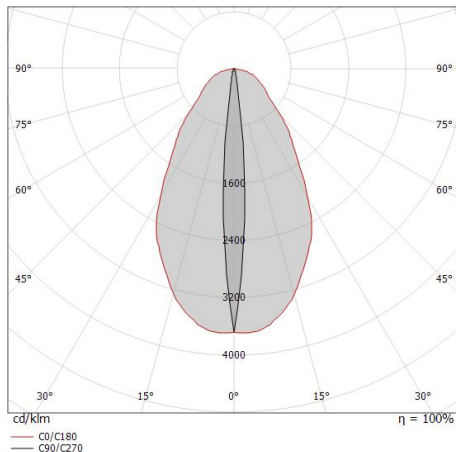
Single emission uplights for outdoor application. The natural white LED light source with a elliptic narrow spot (wall grazing) light distribution is composed of 4 powerleds LEDs with CCT of 4000 K and a CRI 80; the source luminous flux is 922 lm, with a 102.4 lm/W nominal luminous efficacy.

The device body is made of die-cast aluminium en ab - 46100 and features a black finish, processed by means of open pore anodizing + powder coating; the diffuser is made of extra clear glass - tempered with a silk-screening treatment. The ingress protection degree is IP68; the total weight is of 0.5 kg.

The total absorbed power is 9 W. The power supply cable is included and features a 1 m length.

The device features protection class III and can be floor-mounted with an outer casing, code 99856(for concrete or masonry).

Compliant with the EN 60598-1 standard and its specific provisions.



Distance [m]	Cone diameter [m]	illuminance [lx]
0.5	0.08 0.62	E(0°) 3462 E(C90) 1744 E(C0) 1065
1.0	0.16 1.24	E(0°) 866 E(C90) 436 E(C0) 266
1.5	0.24 1.87	E(0°) 385 E(C90) 194 E(C0) 118
2.0	0.32 2.49	E(0°) 216 E(C90) 109 E(C0) 67
2.5	0.40 3.11	E(0°) 138 E(C90) 70 E(C0) 43
3.0	0.48 3.73	E(0°) 96 E(C90) 48 E(C0) 30

— C0/C180 (Half-peak divergence: 63.8°)  
— C90/C270 (Half-peak divergence: 9.2°)

### Classe d'efficacité énergétique

Ce produit contient une source lumineuse de classe d'efficacité énergétique E.

### Caractéristiques Techniques de l'éclairage

Light Output Ratio (LOR)	25 %
Flux lumineux (source)	922 lm
Flux lumineux du luminaire	235 lm
Consumption	9 W
Efficacité lumineuse du luminaire	26 lm/W
Température de couleur	4000 K
Standards de Concordance de Couleur	3 Step MacAdam
Indice de rendu chromatique	80 Ra

Température standard de l'environnement de	-20 / +50°C
Température typique sur le verre	40°C

### LED Life / Failure Ratio

L70 B10 C0 60500h

### UGR

UGR axial	12.2
UGR transversal	29.1
X=4H   Y=8H	S=0.25H
Reflection factor	70/50/20

### OPTICAL

Optique C90/C270	9°
Optique C0/C180	64°
Light distribution simmetry	Symmetrical 2 assis



Orma\_AB | Effects | Accessories  
**83643N18**



Boîtier d'encastrement

position d'installation: sol; type installation: maçonnerie L=114mm, H=78mm, D=114mm.

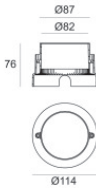
Matériau:Acier AISI 316, couleur:acier.

Finish



Code

99563



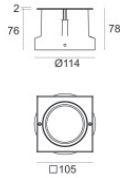
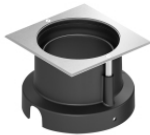
Boîtier d'encastrement

position d'installation: sol; type installation: maçonnerie L=114mm, H=76mm, D=114mm.

Matériau:Plastique ABS, couleur:noir.

Code

99651



Boîtier d'encastrement

position d'installation: sol; type installation: maçonnerie L=105mm, H=76mm, D=105mm.

Matériau:Plastique ABS, couleur:noir.

Code

99856