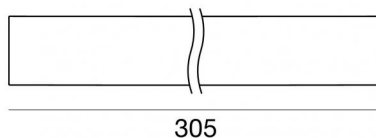
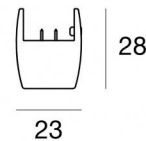


Ink system_L UGR



Systèmes - Éléments linéaires
18 topLED 7 W DC 24 V | CRI 90

82918W30



Données techniques	
Année de réalisation	2019
Typologie	Systèmes - Éléments linéaires
Position d'installation	Câble
Environnement d'installation	Intérieur
Source lumineuse	LED
Circuit structure	topLED
Optique	Medium Flood
Light emission direction	downward
Puissance nominale	7 W DC
Flux lumineux (source)	641 lm
Frequency	50-60 Hz
Température de couleur / Tone	3000 K
Indice de rendu chromatique	90 Ra
C.C. / V.C.	CV
Classe d'isolation	3
IP	IP40
Essai au fil incandescent	650°
Montage direct sur des surfaces normalement inflammables	Oui
CE	Oui
Driver inclus	Non
Article à intensité variable	DALI - 1-10V - PUSH DIM
Orientable	Non
Basculement	Non
Piétinable	Non
Carrossable	Non
Câble inclus	Non
Revêtement en résine	Non
Type d'émission lumineuse	Émission simple
Poids net	0.19 Kg
Protection contre les décharges électrostatiques	Non
Protection contre les surtensions	Non
Technologie optique	Dark light


Finition corps


Matériau	Aluminium
Fabrication	Vernissage


Finition diffuseur

Matériau	PC
Fabrication	Vernissage

Électronique

 81416
On/Off Driver 220-240V AC 120 W (1 - 17 art.)

 81417
On/Off Driver 220-240V AC 180 W (1 - 25 art.)

 83042
1-10V - Push and Simply Dim - DALI-2 Controller (1 - 41 art.)



Systèmes - Éléments linéaires | 18 topLED 7 W DC 24 V | CRI 90
82918W30

Single emission systems or lines for indoor application. The warm white LED light source with a medium flood light distribution is composed of 18 topped LEDs with CCT of 3000 K and a CRI 90; the source luminous flux is 641 lm, with a 91.6 lm/W nominal luminous efficacy.

The device body is made of aluminium, processed by means of coating; the diffuser is made of PC with a coating treatment. The ingress protection degree is IP40; the total weight is of 0.19 kg. The power supply driver is not provided and is to be ordered separately.

The total absorbed power is 7 W.

The device features protection class III and can be cable-mounted.

Compliant with the EN 60598-1 standard and its specific provisions.

Classe d'efficacité énergétique

Ce produit contient une source lumineuse de classe d'efficacité énergétique F.

Caractéristiques Techniques de l'éclairage

Light Output Ratio (LOR)	40 %
Flux lumineux (source)	641 lm
Flux lumineux du luminaire	260 lm
Consumption	7 W
Efficacité lumineuse du luminaire	37 lm/W
Température de couleur	3000 K
Standards de Concordance de Couleur	3 Step MacAdam
Indice de rendu chromatique	90 Ra
Température de jonction (appareil)	80
Température standard de l'environnement de	-20 / +50°C

LED Life / Failure Ratio

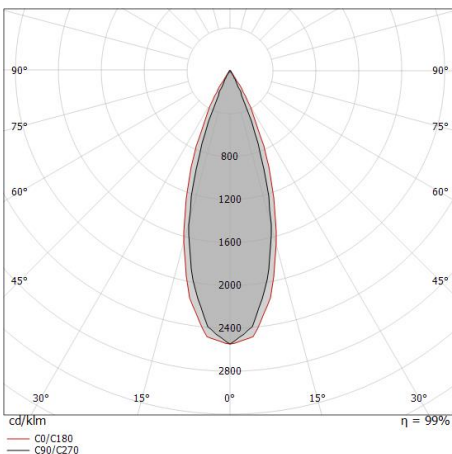
L70 B20 C0 72500h (at Tj 115 Ta 25)

UGR

UGR axial	2.9
UGR transversal	9.8
X=4H Y=8H	S=0.25H
Reflection factor	70/50/20

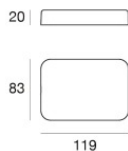
OPTICAL

Optique C90/C270	33°
Optique C0/C180	37°
Light distribution simmetry	Symmetrical 2 assis



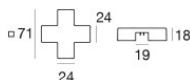
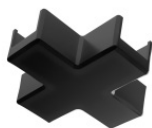
Distance [m]	Cone diameter [m]	illuminance [lx]
0.5	0.30 0.34	E(0°) 2651 E(C90) 1167 E(C0) 1134
1.0	0.60 0.68	E(0°) 663 E(C90) 292 E(C0) 283
1.5	0.89 1.02	E(0°) 295 E(C90) 130 E(C0) 126
2.0	1.19 1.35	E(0°) 166 E(C90) 73 E(C0) 71
2.5	1.49 1.69	E(0°) 106 E(C90) 47 E(C0) 45
3.0	1.79 2.03	E(0°) 74 E(C90) 32 E(C0) 31

— C0/C180 (Half-peak divergence: 37.4°)
 — C90/C270 (Half-peak divergence: 33.2°)



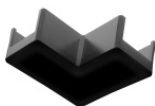
Cache-fils - Boîte de dérivation noire
Matériau:PC, fabrication :Vernissage.

Code
81424



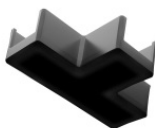
jonction câbles
Typologie linear.
Matériau:PC, fabrication :Vernissage.

Code
81418



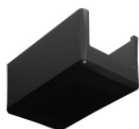
jonction câbles - Raccord en L noir électrifié
Typologie linear.
Matériau:PC, fabrication :Vernissage.

Code
81419



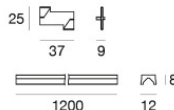
jonction câbles
Typologie linear.
Matériau:PC, fabrication :Vernissage.

Code
81420



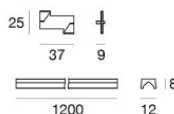
Bouchon - Capuchon de fermeture noir électrifié
Matériau:PC, fabrication :Vernissage.

Code
81421



Profil
Matériau:Aluminium, fabrication :Vernissage.

Code
84010



Profil
Matériau:Aluminium, fabrication :Vernissage.

Code
84011



Étrier - 2X
position d'installation: mur, plafond.
Matériau:Aluminium, fabrication :Vernissage.

Finish
 **Code**
84017



		<p>Cache-fils - 2X Matériau:Fer, fabrication :Vernissage.</p>	<p>Code 81422</p>
		<p>Cache-fils - 2X Matériau:Caoutchouc, couleur:noir.</p>	<p>Code 81423</p>
		<p>Câbles pour suspension Matériau:Aluminium, fabrication :Vernissage.</p>	<p>Code 81425</p>
		<p>Gabarit</p>	<p>Code 83186</p>
		<p>Outil - Kit de coupe/dénudage de câbles</p>	<p>Code 81427</p>
		<p>Câbles pour suspension Matériau:Aluminium, fabrication :Vernissage.</p>	<p>Code 83426</p>
<p>Rail Longueur: 1000mm. Matériau:Aluminium, fabrication :Vernissage.</p>	<p>Finish </p>	<p>Code 83432</p>	
<p>Rail Longueur: 2000mm. Matériau:Aluminium, fabrication :Vernissage.</p>	<p>Finish </p>	<p>Code 83434</p>	



jonction câbles
Matériau:Aluminium, fabrication :Vernissage.

Finish
[Color swatch] **Code**
83436

jonction câbles
Matériau:Aluminium, fabrication :Vernissage.

Finish
[Color swatch] **Code**
83438

jonction câbles
Matériau:Aluminium, fabrication :Vernissage.

Finish
[Color swatch] **Code**
83440

jonction câbles

Code
83442

Câbles pour suspension
Matériau:Aluminium, fabrication :Vernissage.

Code
83443

Câble
Longueur 1000 mm; couleurs: noir.

Code
83445

Câble
Longueur 1000 mm; couleurs: noir.

Code
83446



Profil - Kit 2 x
Matériau:Aluminium, fabrication :Vernissage.

Code
81430



		<p>Profil - Kit 5 x Matériau:Aluminium, fabrication :Vernissage.</p>	<p>Code <u>81426</u></p>
		<p>Câble Type câble power cable; Longueur 1000 mm; isolation doppio; section 1.5 mm²; serre-câble: non; couleurs: noir - rouge.</p>	<p>Code <u>84016</u></p>
		<p>Câble Type câble power cable; Longueur 10000 mm; isolation doppio; section 1.5 mm²; serre-câble: non; couleurs: noir - rouge.</p>	<p>Code <u>81411</u></p>
		<p>Câble Type câble power cable; Longueur 5000 mm; isolation doppio; section 1.5 mm²; serre-câble: non; couleurs: noir - rouge.</p>	<p>Code <u>81410</u></p>