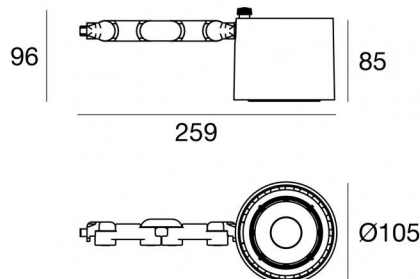


# Navata\_Optus



Projecteurs | 1 arrayLED 35 W DC 950 mA | CRI 90  
82909W30



## Données techniques

Typologie	Surface
Position d'installation	Mur - Plafond - Sol
Environnement d'installation	Intérieur
Source lumineuse	LED
Circuit structure	arrayLED
Optique	Flood
Light emission direction	frontal
Puissance nominale	35 W DC
Flux lumineux (source)	5019 lm
Plage de tension d'entrée	950mA
Température de couleur / Tone	3000 K
Indice de rendu chromatique	90 Ra
C.C. / V.C.	CC
Classe d'isolation	3
IP	IP20
Essai au fil incandescent	850°
Montage direct sur des surfaces normalement inflammables	Oui
CE	Oui
Driver inclus	Non
Article à intensité variable	DALI - 1-10V
Orientable	Orientable
angle total (plan vertical)	180 °
angle total (plan horizontal)	360 °
Basculement	Non
Piétinable	Non
Carrossable	Non
Câble inclus	Oui
Longueur du câble	0,2 m
Revêtement en résine	Non
Type d'émission lumineuse	Émission simple
Poids net	0.800 Kg
Protection contre les décharges électrostatiques	Non
Protection contre les surtensions	Non

## Finition corps

Matériau	Aluminium
Couleur	Sable
Fabrication	Revêtement en poudre

## Électronique

	99146 On/Off Driver 198~264V AC (1 art.)
	99330 DALI - Push and Simply Dim Multi Power 198~264V AC / 176~275V DC (1 art.)
	83054 Push and Simply Dim - DALI-2 Controller (1 art.)
	83055 Multi Power 198~264V AC / 176~264V DC (1 art.)
	83051 DALI Multi Power 198~264V AC / 176~275V DC (1 art.)
	83052 Multi Power 198~264V AC / 176~264V DC (1 art.)
	83176 Bluetooth Controller (1 art.)
	C-E100009 Multi Power 198~264V AC / 180~275V DC (1 art.)



Projecteurs | 1 arrayLED 35 W DC 950 mA | CRI 90  
82909W30

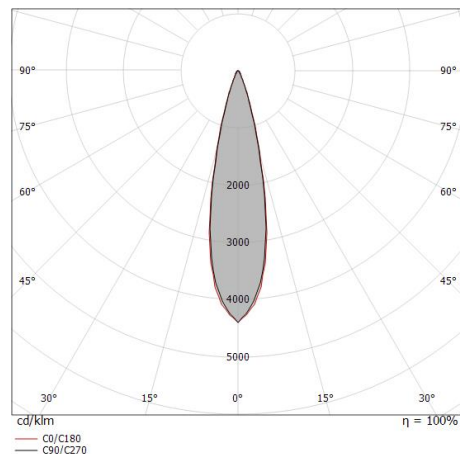
Single emission projectors for indoor application. The warm white LED light source with a flood light distribution is composed of 1 arrayed LEDs with CCT of 3000 K and a CRI 90; the source luminous flux is 5019 lm, with a 143.4 lm/W nominal luminous efficacy.

The device body is made of aluminium and features a sand finish, processed by means of powder coating. The ingress protection degree is IP20; the total weight is of 0.800 kg. The power supply driver is not provided and is to be ordered separately.

The total absorbed power is 35 W. The power supply cable is included and features a 0,2 m length.

The device features protection class III and can be wall lights, ceiling or floor-mounted.

Compliant with the EN 60598-1 standard and its specific provisions.



Distance [m]	Cone diameter [m]	illuminance [lx]
0.5	0.21 0.22	E(0°) 70479 E(C90) 12.0° 33125 E(C0) 12.2° 33320
1.0	0.43 0.43	E(0°) 17620 E(C90) 12.0° 8281 E(C0) 12.2° 8330
1.5	0.64 0.65	E(0°) 7831 E(C90) 12.0° 3681 E(C0) 12.2° 3702
2.0	0.85 0.86	E(0°) 4405 E(C90) 12.0° 2070 E(C0) 12.2° 2083
2.5	1.06 1.08	E(0°) 2819 E(C90) 12.0° 1325 E(C0) 12.2° 1333
3.0	1.28 1.30	E(0°) 1958 E(C90) 12.0° 920 E(C0) 12.2° 926

— C0/C180 (Half-peak divergence: 24.4°)  
- - C90/C270 (Half-peak divergence: 24.0°)

## Classe d'efficacité énergétique

Ce produit contient une source lumineuse de classe d'efficacité énergétique E.

## Caractéristiques Techniques de l'éclairage

Light Output Ratio (LOR)	79 %
Flux lumineux (source)	5019 lm
Flux lumineux du luminaire	4012 lm
Consumption	34 W
Efficacité lumineuse du luminaire	118 lm/W
Température de couleur	3000 K
Standards de Concordance de Couleur	2 Step MacAdam
Indice de rendu chromatique	90 Ra
Colour Rendering Index	60 R9
Black Body Locus	On
Température standard de l'environnement de	-20 / +50°C
Température typique sur le verre	40°C

## LED Life / Failure Ratio

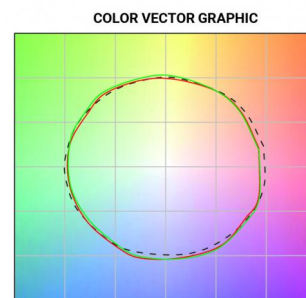
L70 B10 C0 252000h (at Tj 65 Ta 25 )

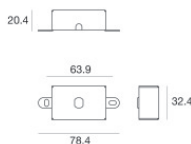
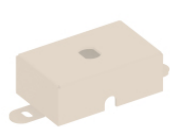
## UGR

UGR axial	24.2
UGR transversal	24.1
X=4H   Y=8H	S=0.25H
Reflection factor	70/50/20

## OPTICAL

Optique C0/C180	24°
Light distribution simmetry	Symmetrical





Base pour fixation - Base sans alimentation  
Matériau:Fer, couleur:Sable, fabrication :Vernissage.

**Code**  
83242



Optique - WIDE FLOOD  
Distribution de la lumière: medium flood,Matériau revêtement: polycarbonate résistant aux uv

**Code**  
C-U300017



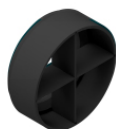
Optique - FLOOD  
Distribution de la lumière: flood,Matériau revêtement: polycarbonate résistant aux uv

**Code**  
C-U300016



Optique - SPOT  
Distribution de la lumière: spot,Matériau revêtement: polycarbonate résistant aux uv

**Code**  
C-U300015



anti-éblouissement  
Type anti-éblouissement: frangiluce a croce.  
Matériau:Pom-C, couleur:Noir.

**Code**  
C-U300031



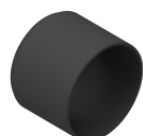
anti-éblouissement  
Type anti-éblouissement: grille en nid d'abeille.  
Matériau:Pom-C, couleur:Noir.

**Code**  
C-U300014



Diffuseur - Il n'est pas compatible avec les optiques 60

**Code**  
C-U300013



anti-éblouissement  
Type anti-éblouissement: schermo cilindrico.  
Matériau:Pom-C, couleur:Noir.

**Code**  
C-U300029



anti-éblouissement

Type anti-éblouissement: schermo cilindrico 45°.

Matériau:Pom-C, couleur:Noir.

**Code**

C-U300030



Optique

Distribution de la lumière: ajustable,Matériau revêtement: aluminium

**Code**

C-U300034