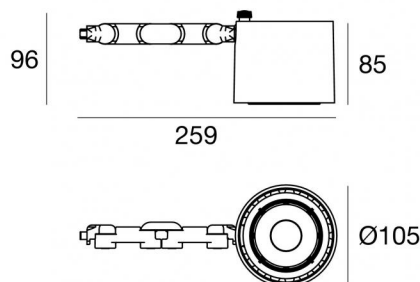


Navata_Optus



Projecteurs | 1 arrayLED 35 W DC 950 mA | CRI 90
82909N60



Données techniques	
Typologie	Surface
Position d'installation	Mur - Plafond - Sol
Environnement d'installation	Intérieur
Source lumineuse	LED
Circuit structure	arrayLED
Optique	Medium Wide Flood
Light emission direction	frontal
Puissance nominale	35 W DC
Flux lumineux (source)	5216 lm
Plage de tension d'entrée	950mA
Température de couleur / Tone	4000 K
Indice de rendu chromatique	90 Ra
C.C. / V.C.	CC
Classe d'isolation	3
IP	IP20
Essai au fil incandescent	850°
Montage direct sur des surfaces normalement inflammables	Oui
CE	Oui
Driver inclus	Non
Article à intensité variable	DALI - 1-10V
Orientable	Orientable
angle total (plan vertical)	180 °
angle total (plan horizontal)	360 °
Basculement	Non
Piétinable	Non
Carrossable	Non
Câble inclus	Oui
Longueur du câble	0,2 m
Revêtement en résine	Non
Type d'émission lumineuse	Émission simple
Poids net	0.800 Kg
Protection contre les décharges électrostatiques	Non
Protection contre les surtensions	Non

Finition corps	
Matériau	Aluminium
Couleur	Sable
Fabrication	Revêtement en poudre

Électronique

	99146 On/Off Driver 198~264V AC (1 art.)
	99330 DALI - Push and Simply Dim Multi Power 198~264V AC / 176~275V DC (1 art.)
	83054 DALI-2 Controller (1 art.)
	83055 Multi Power 198~264V AC / 176~264V DC (1 art.)
	83051 DALI Multi Power 198~264V AC / 176~275V DC (1 art.)
	83052 Multi Power 198~264V AC / 176~264V DC (1 art.)
	83176 Bluetooth Controller (1 art.)
	C-E100009 Multi Power 198~264V AC / 180~275V DC (1 art.)



Projecteurs | 1 arrayLED 35 W DC 950 mA | CRI 90
82909N60

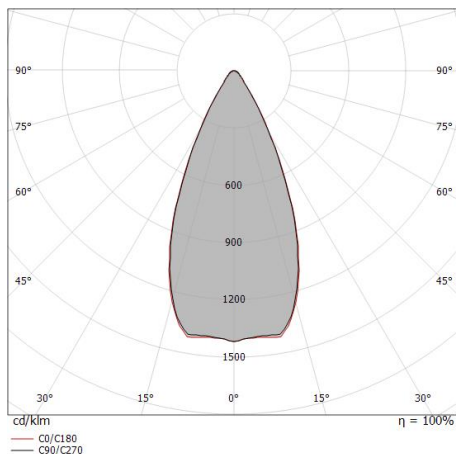
Single emission projectors for indoor application. The natural white LED light source with a medium wide flood light distribution is composed of 1 arrayed LEDs with CCT of 4000 K and a CRI 90; the source luminous flux is 5216 lm, with a 149.0 lm/W nominal luminous efficacy.

The device body is made of aluminium and features a sand finish, processed by means of powder coating. The ingress protection degree is IP20; the total weight is of 0.800 kg. The power supply driver is not provided and is to be ordered separately.

The total absorbed power is 35 W. The power supply cable is included and features a 0,2 m length.

The device features protection class III and can be wall lights, ceiling or floor-mounted.

Compliant with the EN 60598-1 standard and its specific provisions.



Distance [m]	Cone diameter [m]	illuminance [lx]
0.5	0.44 0.45	E(0°) 22754 E(C90) 8699 E(C0) 8726
1.0	0.89 0.89	E(0°) 5688 E(C90) 2175 E(C0) 2182
1.5	1.33 1.34	E(0°) 2528 E(C90) 967 E(C0) 970
2.0	1.77 1.78	E(0°) 1422 E(C90) 544 E(C0) 545
2.5	2.22 2.23	E(0°) 910 E(C90) 348 E(C0) 349
3.0	2.66 2.67	E(0°) 632 E(C90) 242 E(C0) 242

Distance [m] Cone diameter [m] illuminance [lx]

— C0/C180 (Half-peak divergence: 48.0°)
— C90/C270 (Half-peak divergence: 47.8°)

Classe d'efficacité énergétique

Ce produit contient une source lumineuse de classe d'efficacité énergétique E.

Caractéristiques Techniques de l'éclairage

Light Output Ratio (LOR)	76 %
Flux lumineux (source)	5216 lm
Flux lumineux du luminaire	4006 lm
Consumption	34 W
Efficacité lumineuse du luminaire	117 lm/W
Température de couleur	4000 K
Standards de Concordance de Couleur	2 Step MacAdam
Indice de rendu chromatique	90 Ra
Colour Rendering Index	60 R9
Black Body Locus	On
Température standard de l'environnement de	-20 / +50°C
Température typique sur le verre	40°C

LED Life / Failure Ratio

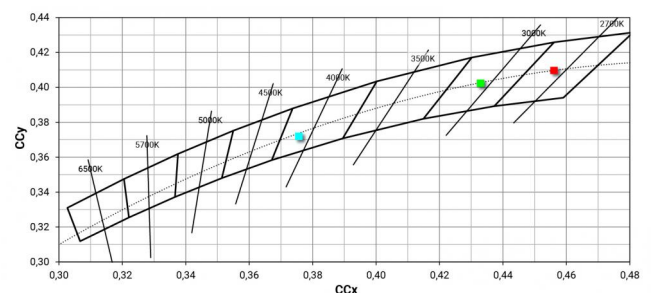
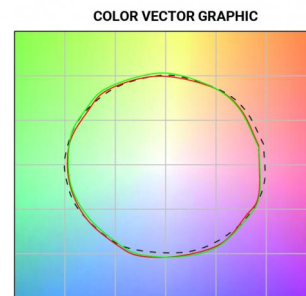
L70 B10 C0 252000h (at Tj 65 Ta 25)

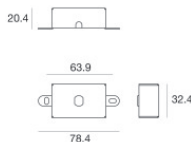
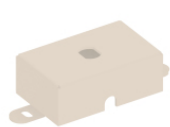
UGR

UGR axial	25.3
UGR transversal	25.4
X=4H Y=8H	S=0.25H
Reflection factor	70/50/20

OPTICAL

Optique C0/C180	48°
Optique C90/C270	Symmetrical





Base pour fixation - Base sans alimentation
 Matériau:Fer, couleur:Sable, fabrication :Vernissage.

Code
83242



Diffuseur - Il n'est pas compatible avec les optiques 60

Code
C-U300013



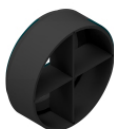
anti-éblouissement
 Type anti-éblouissement: grille en nid d'abeille.
 Matériau:Pom-C, couleur:Noir.

Code
C-U300014



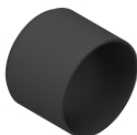
anti-éblouissement
 Type anti-éblouissement: schermo cilindrico 45°.
 Matériau:Pom-C, couleur:Noir.

Code
C-U300030



anti-éblouissement
 Type anti-éblouissement: frangiluce a croce.
 Matériau:Pom-C, couleur:Noir.

Code
C-U300031



anti-éblouissement
 Type anti-éblouissement: schermo cilindrico.
 Matériau:Pom-C, couleur:Noir.

Code
C-U300029



Optique - SPOT
 Distribution de la lumière: spot,Matériau revêtement: polycarbonate résistant aux uv

Code
C-U300015



Optique - FLOOD
 Distribution de la lumière: flood,Matériau revêtement: ,polycarbonate résistant aux uv,polycarbonate résistant aux uv,polycarbonate résistant aux uv

Code
C-U300016



Optique - WIDE FLOOD

Distribution de la lumière: medium flood, Matériau revêtement: polycarbonate résistant aux uv, polycarbonate résistant aux uv, polycarbonate résistant aux uv

Code

C-U300017



Optique

Distribution de la lumière: ajustable, Matériau revêtement: aluminium

Code

C-U300034