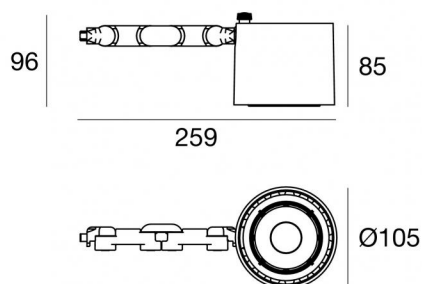


Navata_Optus



Projecteurs | 1 arrayLED 35 W DC 950 mA | CRI 98
82908N60



Données techniques

| | |
|--|---------------------|
| Typologie | Surface |
| Position d'installation | Mur - Plafond - Sol |
| Environnement d'installation | Intérieur |
| Source lumineuse | LED |
| Circuit structure | arrayLED |
| Optique | Medium Wide Flood |
| Light emission direction | frontal |
| Puissance nominale | 35 W DC |
| Flux lumineux (source) | 4695 lm |
| Plage de tension d'entrée | 950mA |
| Température de couleur / Tone | 4000 K |
| Indice de rendu chromatique | 98 Ra |
| C.C. / V.C. | CC |
| Classe d'isolation | 3 |
| IP | IP20 |
| Essai au fil incandescent | 850° |
| Montage direct sur des surfaces normalement inflammables | Oui |
| CE | Oui |
| Driver inclus | Non |
| Article à intensité variable | DALI - 1-10V |
| Orientable | Orientable |
| angle total (plan vertical) | 180 ° |
| angle total (plan horizontal) | 360 ° |
| Basculement | Non |
| Piétinable | Non |
| Carrossable | Non |
| Câble inclus | Oui |
| Longueur du câble | 0,2 m |
| Revêtement en résine | Non |
| Type d'émission lumineuse | Émission simple |
| Poids net | 0.800 Kg |
| Protection contre les décharges électrostatiques | Non |
| Protection contre les surtensions | Non |

Finition corps

| | |
|-------------|----------------------|
| Matériau | Aluminium |
| Couleur | Sable |
| Fabrication | Revêtement en poudre |

Électronique

| | |
|--|--|
| | 99146 On/Off Driver 198~264V AC (1 art.) |
| | 99330 DALI - Push and Simply Dim Multi Power 198~264V AC / 180~275V DC (1 art.) |
| | 83054 DALI-2 Controller (1 art.) |
| | 83055 Multi Power 198~264V AC / 176~264V DC (1 art.) |
| | 83051 DALI Multi Power 198~264V AC / 176~275V DC (1 art.) |
| | 83052 Multi Power 198~264V AC / 176~264V DC (1 art.) |
| | 83176 Bluetooth Controller (1 art.) |
| | C-E100009 Multi Power 198~264V AC / 180~275V DC (1 art.) |

Projecteurs | 1 arrayLED 35 W DC 950 mA | CRI 98
82908N60

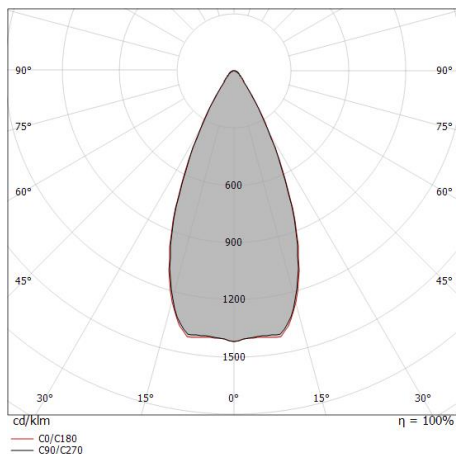
Single emission projectors for indoor application. The natural white LED light source with a medium wide flood light distribution is composed of 1 arrayed LEDs with CCT of 4000 K and a CRI 98; the source luminous flux is 4695 lm, with a 134.1 lm/W nominal luminous efficacy.

The device body is made of aluminium and features a sand finish, processed by means of powder coating. The ingress protection degree is IP20; the total weight is of 0.800 kg. The power supply driver is not provided and is to be ordered separately.

The total absorbed power is 35 W. The power supply cable is included and features a 0,2 m length.

The device features protection class III and can be wall lights, ceiling or floor-mounted.

Compliant with the EN 60598-1 standard and its specific provisions.



| Distance [m] | Cone diameter [m] | illuminance [lx] |
|--------------|-------------------|--|
| 0.5 | 0.44 0.45 | E(0°) 20456 E(C90) 7820 E(C0) 7845 |
| 1.0 | 0.89 0.89 | E(0°) 5114 E(C90) 1955 E(C0) 1961 |
| 1.5 | 1.33 1.34 | E(0°) 2273 E(C90) 869 E(C0) 872 |
| 2.0 | 1.77 1.78 | E(0°) 1278 E(C90) 489 E(C0) 490 |
| 2.5 | 2.22 2.23 | E(0°) 818 E(C90) 313 E(C0) 314 |
| 3.0 | 2.66 2.67 | E(0°) 568 E(C90) 217 E(C0) 218 |

— C0/C180 (Half-peak divergence: 48.0°)
 — C90/C270 (Half-peak divergence: 47.8°)

Classe d'efficacité énergétique

Ce produit contient une source lumineuse de classe d'efficacité énergétique E.

Caractéristiques Techniques de l'éclairage

| | |
|--|----------------|
| Light Output Ratio (LOR) | 76 % |
| Flux lumineux (source) | 4695 lm |
| Flux lumineux du luminaire | 3602 lm |
| Consumption | 34 W |
| Efficacité lumineuse du luminaire | 105 lm/W |
| Température de couleur | 4000 K |
| Standards de Concordance de Couleur | 2 Step MacAdam |
| Indice de rendu chromatique | 98 Ra |
| Black Body Locus | On |
| Température standard de l'environnement de | -20 / +50°C |
| Température typique sur le verre | 40°C |

LED Life / Failure Ratio

L70 B10 C0 252000h (at Tj 65 Ta 25)

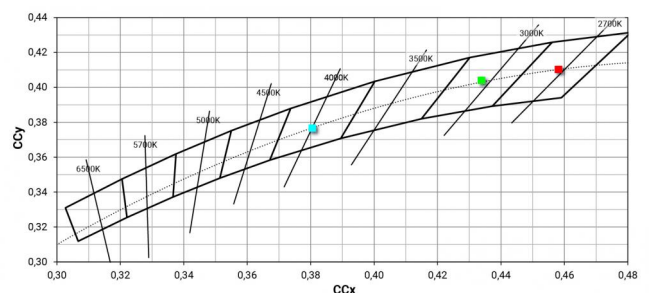
UGR

| | |
|-------------------|----------|
| UGR axial | 25 |
| UGR transversal | 25 |
| X=4H Y=8H | S=0.25H |
| Reflection factor | 70/50/20 |

OPTICAL

| | |
|-----------------------------|-------------|
| Optique C0/C180 | 48° |
| Light distribution simmetry | Symmetrical |

COLOR VECTOR GRAPHIC





Base pour fixation - Base sans alimentation
 Matériau:Fer, couleur:Sable, fabrication :Vernissage.

Code
83242



Diffuseur - Il n'est pas compatible avec les optiques 60

Code
C-U300013



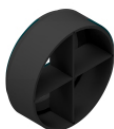
anti-éblouissement
 Type anti-éblouissement: grille en nid d'abeille.
 Matériau:Pom-C, couleur:Noir.

Code
C-U300014



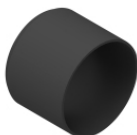
anti-éblouissement
 Type anti-éblouissement: schermo cilindrico 45°.
 Matériau:Pom-C, couleur:Noir.

Code
C-U300030



anti-éblouissement
 Type anti-éblouissement: frangiluce a croce.
 Matériau:Pom-C, couleur:Noir.

Code
C-U300031



anti-éblouissement
 Type anti-éblouissement: schermo cilindrico.
 Matériau:Pom-C, couleur:Noir.

Code
C-U300029



Optique - SPOT
 Distribution de la lumière: spot,Matériau revêtement: polycarbonate résistant aux uv

Code
C-U300015



Optique - FLOOD
 Distribution de la lumière: flood,Matériau revêtement: ,polycarbonate résistant aux uv,polycarbonate résistant aux uv,polycarbonate résistant aux uv

Code
C-U300016



Optique - WIDE FLOOD

Distribution de la lumière: medium flood,Matériau revêtement: ,polycarbonate résistant aux uv,polycarbonate résistant aux uv,polycarbonate résistant aux uv

Code

C-U300017



Optique

Distribution de la lumière: ajustable,Matériau revêtement: ,aluminium

Code

C-U300034