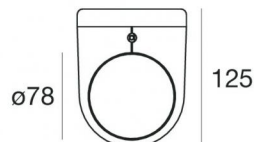
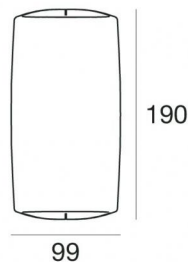


Vedette_R Double emission



Lampe murale | 198-264 V
2 arrayLED 28 W DC - 30 W AC | CRI 80

82819N60



Données techniques	
Typologie	Surface
Position d'installation	Mur
Environnement d'installation	Extérieur
Source lumineuse	LED
Circuit structure	arrayLED
Optique	Double Wide Flood
Light emission direction	downward and upward
Puissance nominale	28 W DC
Pouvoir total	30 W
Flux lumineux (source)	3588 lm
Tension d'entrée nominale	220 - 240 V AC
Plage de tension d'entrée	198 - 264 V AC
Frequency	50 - 60 Hz
Température de couleur / Tone	4000 K
Indice de rendu chromatique	80 Ra
C.C. / V.C.	AC
Classe d'isolation	1
IP	IP65
IK	IK06
Essai au fil incandescent	850°
Montage direct sur des surfaces normalement inflammables	Oui
CE	Oui
Driver inclus	Driver
Article à intensité variable	Non
Orientable	Non
Basculement	Non
Piétinable	Non
Carrossable	Non
Câble inclus	Oui
Longueur du câble	1 m
Revêtement en résine	Non
Type d'émission lumineuse	Double émission
Poids net	1.75 Kg
Protection contre les décharges électrostatiques	Oui
Protection contre les surtensions	1 KV
Caractéristiques technologiques du produit	Acquastop - TVS

Finition corps	
Matériau	Aluminium moulé sous pression EN AB - 46100
Couleur	Noir
Fabrication	Anodisation à pores ouverts + revêtement par poudre
Cables Electrification	
Cable connector	No



Lampe murale | 198-264 V | 2 arrayLED 28 W DC - 30 W AC | CRI 80
82819N60

Double emission wall lights for outdoor application. The natural white LED light source with a double wide flood light distribution is composed of 2 arrayed LEDs with CCT of 4000 K and a CRI 80; the source luminous flux is 3588 lm, with a 128.1 lm/W nominal luminous efficacy.

The device body is made of die-cast aluminium en ab - 46100 and features a black finish, processed by means of open pore anodizing + powder coating. The ingress protection degree is IP65; the total weight is of 1.75 kg.

The total absorbed power is 30 W. The power supply cable is included and features a 1 m length.

The device features protection class I and can be wall lights-mounted.

Compliant with the EN 60598-1 standard and its specific provisions.

Classe d'efficacité énergétique

Ce produit contient 2 sources lumineuses de classe d'efficacité énergétique E.

Caractéristiques Techniques de l'éclairage

Light Output Ratio (LOR)	57 %
Flux lumineux (source)	3588 lm
Flux lumineux du luminaire	2076 lm
Consumption	30 W
Efficacité lumineuse du luminaire	69 lm/W
Température de couleur	4000 K
Standards de Concordance de Couleur	2 Step MacAdam
Indice de rendu chromatique	80 Ra
Température standard de l'environnement de	-20 / +50°C
Température typique sur le verre	40°C

LED Life / Failure Ratio

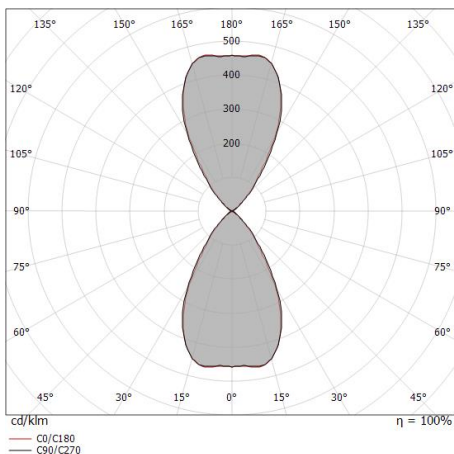
L70 B10 C0 252000h (at Tj 65 Ta 25)

UGR

UGR axial	20.2
UGR transversal	19.8
X=4H Y=8H	S=0.25H
Reflection factor	70/50/20

OPTICAL

Optique C0/C180	62°
Light distribution simmetry	Symmetrical



Distance [m]	Cone diameter [m]	illuminance [lx]
0.5	0.62 0.60	E(0°) 3806 E(C90) 1196 E(C0) 1222
1.0	1.23 1.20	E(0°) 952 E(C90) 299 E(C0) 306
1.5	1.85 1.80	E(0°) 423 E(C90) 133 E(C0) 136
2.0	2.46 2.38	E(0°) 238 E(C90) 75 E(C0) 76
2.5	3.08 2.99	E(0°) 152 E(C90) 48 E(C0) 49
3.0	3.69 3.59	E(0°) 106 E(C90) 33 E(C0) 34

— C0/C180 (Half-peak divergence: 61.8°)
 - - C90/C270 (Half-peak divergence: 63.2°)