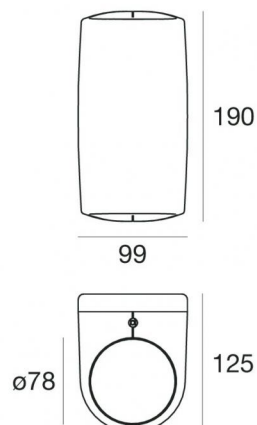


# Vedette\_R Double emission



Lampe murale | 198-264 V  
2 arrayLED 28 W DC - 30 W AC | CRI 80

**82818N60**



Données techniques	
Typologie	Surface
Position d'installation	Mur
Environnement d'installation	Extérieur
Source lumineuse	LED
Circuit structure	arrayLED
Optique	Double Wide Flood
Light emission direction	downward and upward
Puissance nominale	28 W DC
Pouvoir total	30 W
Flux lumineux (source)	3588 lm
Tension d'entrée nominale	220 - 240 V AC
Plage de tension d'entrée	198 - 264 V AC
Frequency	50 - 60 Hz
Température de couleur / Tone	4000 K
Indice de rendu chromatique	80 Ra
C.C. / V.C.	AC
Classe d'isolation	1
IP	IP65
IK	IK06
Essai au fil incandescent	850°
Montage direct sur des surfaces normalement inflammables	Oui
CE	Oui
Driver inclus	Driver
Article à intensité variable	Non
Orientable	Non
Basculement	Non
Piétinable	Non
Carrossable	Non
Câble inclus	Oui
Longueur du câble	1 m
Revêtement en résine	Non
Type d'émission lumineuse	Double émission
Poids net	1.75 Kg
Protection contre les décharges électrostatiques	Oui
Protection contre les surtensions	1 KV
Caractéristiques technologiques du produit	Acquastop - TVS

## Finition corps

Matériau	Aluminium moulé sous pression EN AB - 46100
Couleur	Blanc
Fabrication	Anodisation à pores ouverts + revêtement par poudre

## Cables Electrification

Cable connector	No
-----------------	----



Lampe murale | 198-264 V | 2 arrayLED 28 W DC - 30 W AC | CRI 80  
**82818N60**

Double emission wall lights for outdoor application. The natural white LED light source with a double wide flood light distribution is composed of 2 arrayed LEDs with CCT of 4000 K and a CRI 80; the source luminous flux is 3588 lm, with a 128.1 lm/W nominal luminous efficacy.

The device body is made of die-cast aluminium en ab - 46100 and features a white finish, processed by means of open pore anodizing + powder coating. The ingress protection degree is IP65; the total weight is of 1.75 kg.

The total absorbed power is 30 W. The power supply cable is included and features a 1 m length.

The device features protection class I and can be wall lights-mounted.

Compliant with the EN 60598-1 standard and its specific provisions.

### Classe d'efficacité énergétique

Ce produit contient 2 sources lumineuses de classe d'efficacité énergétique E.

### Caractéristiques Techniques de l'éclairage

Light Output Ratio (LOR)	57 %
Flux lumineux (source)	3588 lm
Flux lumineux du luminaire	2076 lm
Consumption	30 W
Efficacité lumineuse du luminaire	69 lm/W
Température de couleur	4000 K
Standards de Concordance de Couleur	2 Step MacAdam
Indice de rendu chromatique	80 Ra
Température standard de l'environnement de	-20 / +50°C
Température typique sur le verre	40°C

### LED Life / Failure Ratio

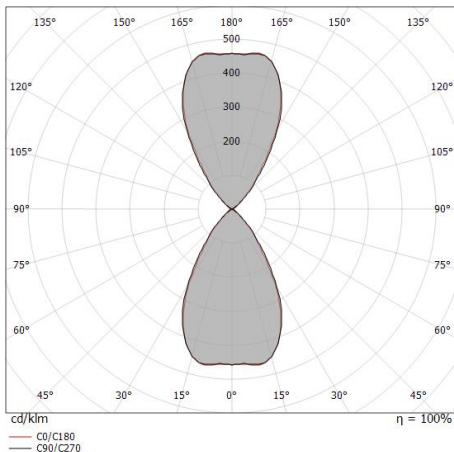
L70 B10 C0 252000h (at Tj 65 Ta 25 )

### UGR

UGR axial	20.2
UGR transversal	19.8
X=4H   Y=8H	S=0.25H
Reflection factor	70/50/20

### OPTICAL

Optique C0/C180	62°
Light distribution simmetry	Symmetrical



Distance [m]	Cone diameter [m]	illuminance [lx]
0.5	0.62 0.60	E(0°) 3806 E(C90) 1196 E(C0) 1222
1.0	1.23 1.20	E(0°) 952 E(C90) 299 E(C0) 306
1.5	1.85 1.80	E(0°) 423 E(C90) 133 E(C0) 136
2.0	2.46 2.38	E(0°) 238 E(C90) 75 E(C0) 76
2.5	3.08 2.99	E(0°) 152 E(C90) 48 E(C0) 49
3.0	3.69 3.59	E(0°) 106 E(C90) 33 E(C0) 34

— C0/C180 (Half-peak divergence: 61.8°)  
 — C90/C270 (Half-peak divergence: 63.2°)