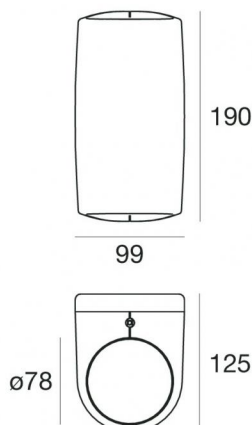


Vedette_R Single emission



Lampe murale | 198-264 V
1 arrayLED 14 W DC - 15.5 W AC | CRI 80

82813M00



Données techniques	
Typologie	Surface
Position d'installation	Mur
Environnement d'installation	Extérieur
Source lumineuse	LED
Circuit structure	arrayLED
Optique	Diffus
Light emission direction	downward
Puissance nominale	14 W DC
Pouvoir total	15.5 W
Flux lumineux (source)	1676 lm
Tension d'entrée nominale	220 - 240 V AC
Plage de tension d'entrée	198 - 264 V AC
Frequency	50 - 60 Hz
Température de couleur / Tone	2700 K
Indice de rendu chromatique	80 Ra
C.C. / V.C.	AC
Classe d'isolation	1
IP	IP66
IK	IK06
Essai au fil incandescent	850°
Montage direct sur des surfaces normalement inflammables	Oui
CE	Oui
Driver inclus	Driver
Article à intensité variable	Non
Orientable	Non
Basculement	Non
Piétinable	Non
Carrossable	Non
Câble inclus	Oui
Longueur du câble	1 m
Revêtement en résine	Oui
Type d'émission lumineuse	Émission simple
Poids net	1.75 Kg
Protection contre les décharges électrostatiques	Oui
Protection contre les surtensions	1 KV
Caractéristiques technologiques du produit	Acquastop - TVS

Finition corps

Matériau	Aluminium moulé sous pression EN AB - 46100
Couleur	Blanc
Fabrication	Anodisation à pores ouverts + revêtement par poudre

Finition diffuseur

Matériau	Verre extra clair - trempé
Couleur	opalin
Fabrication	Sablage

Cables Electrification

Cable connector	No
-----------------	----



Lampe murale | 198-264 V | 1 arrayLED 14 W DC - 15.5 W AC | CRI 80
82813M00

Single emission wall lights for outdoor application. The super warm white LED light source with a diffused light distribution is composed of 1 arrayed LEDs with CCT of 2700 K and a CRI 80; the source luminous flux is 1676 lm, with a 119.7 lm/W nominal luminous efficacy.

The device body is made of die-cast aluminium en ab - 46100 and features a white finish, processed by means of open pore anodizing + powder coating; the diffuser is made of extra clear glass - tempered with a sandblasting treatment. The ingress protection degree is IP66; the total weight is of 1.75 kg.

The total absorbed power is 15.5 W. The power supply cable is included and features a 1 m length.

The device features protection class I and can be wall lights-mounted.

Compliant with the EN 60598-1 standard and its specific provisions.

Classe d'efficacité énergétique

Ce produit contient une source lumineuse de classe d'efficacité énergétique E.

Caractéristiques Techniques de l'éclairage

Light Output Ratio (LOR)	26 %
Flux lumineux (source)	1676 lm
Flux lumineux du luminaire	447 lm
Consumption	15.5 W
Efficacité lumineuse du luminaire	28 lm/W
Température de couleur	2700 K
Standards de Concordance de Couleur	2 Step MacAdam
Indice de rendu chromatique	80 Ra

Température standard de l'environnement de	-20 / +50°C
Température typique sur le verre	40°C

LED Life / Failure Ratio

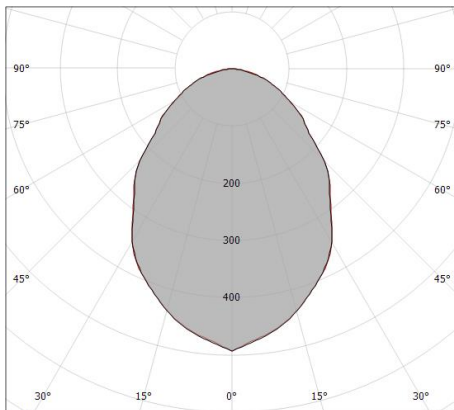
L70 B10 C0 252000h (at Tj 65 Ta 25)

UGR

UGR axial	30
UGR transversal	30.3
X=4H Y=8H	S=0.25H
Reflection factor	70/50/20

OPTICAL

Optique C0/C180	85°
Light distribution simmetry	Symmetrical



Distance [m]	Cone diameter [m]	Intensity [lx]	E(0°)	E(C90)	E(C0)
0.5	0.92 0.93	880 175 174	42.7°	42.8°	42.8°
1.0	1.85 1.85	220 44 44	42.7°	42.8°	42.8°
1.5	2.77 2.78	98 19 19	42.7°	42.8°	42.8°
2.0	3.69 3.70	55 11 11	42.7°	42.8°	42.8°
2.5	4.61 4.63	35 7 7	42.7°	42.8°	42.8°
3.0	5.54 5.56	24 5 5	42.7°	42.8°	42.8°

Distance [m] Cone diameter [m] Illuminance [lx]

— C0/C180 (Half-peak divergence: 85.6°)
 — C90/C270 (Half-peak divergence: 85.4°)