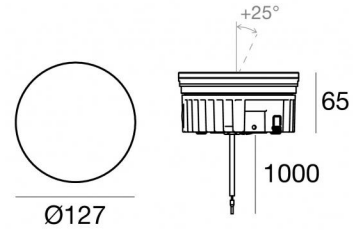
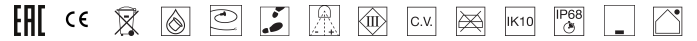


Uplights | 1 arrayLED 13 W DC 24 V | CRI 80  
82691M60



Données techniques	
Typologie	Piétonnable
Position d'installation	Sol
Environnement d'installation	Extérieur
Source lumineuse	LED
Circuit structure	arrayLED
Optique	Wide Flood
Light emission direction	upward
Puissance nominale	13 W DC
Flux lumineux (source)	1876 lm
Plage de tension d'entrée	24 V
Température de couleur / Tone	2700 K
Indice de rendu chromatique	80 Ra
C.C. / V.C.	CV
Classe d'isolation	3
IP	IP68
Limitation de l'installation	Ne pas utiliser sous l'eau
IK	IK10
Essai au fil incandescent	850°
Montage direct sur des surfaces normalement inflammables	Oui
CE	Oui
Driver inclus	Non
C.V. - C.C. Converter	Convertisseur 24 V inclus
Article à intensité variable	Non
Orientable	Non
Basculement	Oui
angle total (plan vertical)	25 °
Piétinable	Oui
Carrossable	Non
Câble inclus	Oui
Longueur du câble	1 m
Revêtement en résine	Oui
Type d'émission lumineuse	Émission simple
Poids net	0.9 Kg
Protection contre les décharges électrostatiques	Non
Protection contre les surtensions	Non
Caractéristiques technologiques du produit	Acquastop

#### Finition corps

Matériau	Aluminium moulé sous pression EN AB - 46100
Couleur	noir
Fabrication	Anodisation à pores ouverts + revêtement par poudre

#### Finition diffuseur

Matériau	Verre extra clair - trempé
Couleur	transparent
Fabrication	Séigraphie

#### Électronique



89179  
On/Off Driver 198-264V AC 24 W (1 art.)



89359  
On/Off Driver 198-264V AC / 180-275V DC 48 W (1 - 3 art.)



99331  
On/Off Driver 198-264V AC / 176-275V DC 150 W (1 art.)



99660  
DALI - 1-10V Controller 24V DC 216 W (1 art.)



83042  
1-10V - Push and Simply Dim - DALI-2 Controller (1 art.)

## Uplights | 1 arrayLED 13 W DC 24 V | CRI 80 82691M60

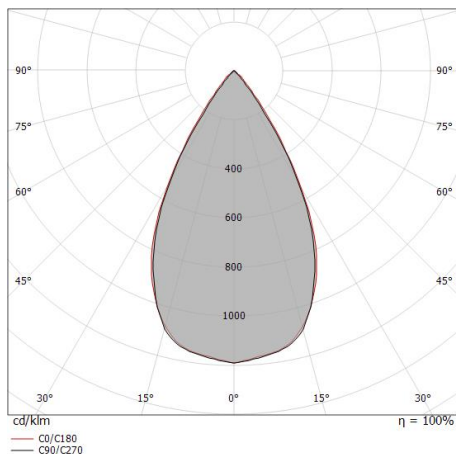
Single emission uplights for outdoor application. The super warm white LED light source with a wide flood light distribution is composed of 1 arrayed LEDs with CCT of 2700 K and a CRI 80; the source luminous flux is 1876 lm, with a 144.3 lm/W nominal luminous efficacy.

The device body is made of die-cast aluminium en ab - 46100 and features a black finish, processed by means of open pore anodizing + powder coating; the diffuser is made of extra clear glass - tempered with a silk-screening treatment. The ingress protection degree is IP68; the total weight is of 0.9 kg.

The total absorbed power is 13 W. The power supply cable is included and features a 1 m length.

The device features protection class III and can be floor-mounted with an outer casing, code 83040(for concrete or masonry).

Compliant with the EN 60598-1 standard and its specific provisions.



0.5	0.55 0.55	E(0°) 5061 E(C90) 28.6° 1718 E(C0) 29.0° 1701
1.0	1.09 1.11	E(0°) 1265 E(C90) 28.6° 429 E(C0) 29.0° 425
1.5	1.64 1.66	E(0°) 562 E(C90) 28.6° 191 E(C0) 29.0° 189
2.0	2.18 2.22	E(0°) 316 E(C90) 28.6° 107 E(C0) 29.0° 106
2.5	2.73 2.77	E(0°) 202 E(C90) 28.6° 69 E(C0) 29.0° 68
3.0	3.27 3.33	E(0°) 141 E(C90) 28.6° 48 E(C0) 29.0° 47
Distance [m]	Cone diameter [m]	Illuminance [lx]

— C0/C180 (Half-peak divergence: 58.0°)  
— C90/C270 (Half-peak divergence: 57.2°)

### Classe d'efficacité énergétique

Ce produit contient une source lumineuse de classe d'efficacité énergétique E.

### Caractéristiques Techniques de l'éclairage

Light Output Ratio (LOR)	61 %
Flux lumineux (source)	1876 lm
Flux lumineux du luminaire	1155 lm
Consumption	13 W
Efficacité lumineuse du luminaire	88 lm/W
Température de couleur	2700 K
Standards de Concordance de Couleur	2 Step MacAdam
Indice de rendu chromatique	80 Ra
Température standard de l'environnement de	-20 / +50°C
Température typique sur le verre	40°C

### LED Life / Failure Ratio

L70 B10 C0 296960h (at Tj 65 Ta 25 )

### UGR

UGR axial	13.8
UGR transversal	14.7
X=4H   Y=8H	S=0.25H
Reflection factor	70/50/20

### OPTICAL

Optique C0/C180	57°
Light distribution simmetry	Symmetrical



Orma\_FJ | Uplights | Accessories  
**82691M60**



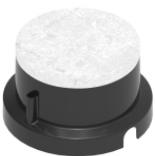
Boîtier d'encastrement

position d'installation: sol; type installation: maçonnerie L=127mm, H=88mm, D=127mm.

Matériau:Plastique ABS, couleur:noir.

**Code**

99924



Boîtier d'encastrement

position d'installation: sol; type installation: maçonnerie L=127mm, H=88mm, D=127mm.

Matériau:Plastique ABS, couleur:noir.

**Code**

83040