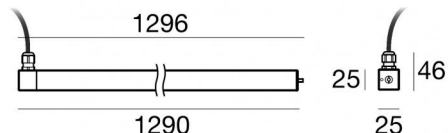
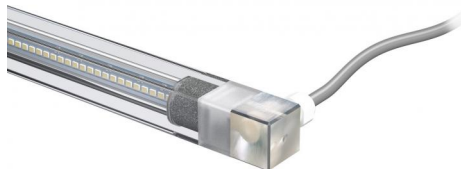




Immersion | topLED 0 W DC | CRI 80
82652N36



Données techniques

Typologie	Surface
Position d'installation	Mur
Environnement d'installation	Extérieur
Source lumineuse	LED
Circuit structure	topLED
Optique	General Lighting
Light emission direction	frontal
Puissance nominale	0 W DC
Température de couleur / Tone	4000 K
Indice de rendu chromatique	80 Ra
C.C. / V.C.	CV
Classe d'isolation	3
IP	IP68
Profondeur d'installation maximale	25 m
IK	IK08
Essai au fil incandescent	850°
Montage direct sur des surfaces normalement inflammables	Oui
CE	Oui
Driver inclus	Non
Article à intensité variable	DALI - 1-10V
Orientable	Orientable
angle total (plan vertical)	360 °
Basculement	Non
Piétinable	Non
Carrossable	Non
Câble inclus	Oui
Longueur du câble	5 m
Revêtement en résine	Oui
Type d'émission lumineuse	Émission simple
Poids net	0.62 Kg
Protection contre les décharges électrostatiques	Non
Protection contre les surtensions	Non
Caractéristiques technologiques du produit	Acquastop - UV Resistant

Finition corps

Matériau	Acier AISI 316L
Couleur	acier

Finition diffuseur

Matériau	Polycarbonate résistant aux UV
Couleur	transparent

Cables Electrification

Cable connector	No
-----------------	----



MK68_Q | Submerged | Accessories
82652N36



Connecteur - Connecteur gel 3 voies - IP68 Max 3x1,5 mm2

Code
98991



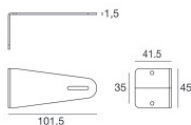
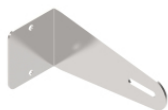
Connecteur - Connecteur 3 voies - IP68 Min.3x0.5mmq / Max 3x1.5mm2

Code
84893



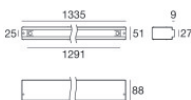
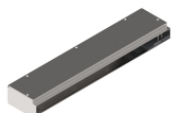
Connecteur

Code
89548



Étrier
position d'installation: mur, plafond, sol L=101.5mm, H=45mm, D=41.5mm.
Matériau:Acier AISI 316, couleur:acier.

Finish
 **Code**
83020



Boîtier d'encastrement
position d'installation: sol; type installation: maçonnerie L=1335mm, H=88mm, D=51mm.
Matériau:Acier AISI 316, couleur:acier.

Finish
 **Code**
83023