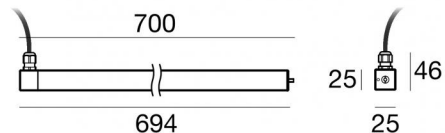
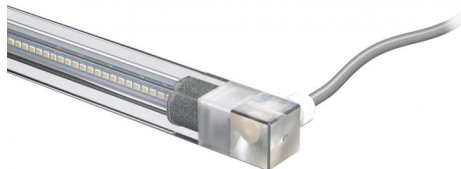




Immersion | topLED 0 W DC | CRI 80  
82650C30



Données techniques	
Typologie	Surface
Position d'installation	Mur
Environnement d'installation	Extérieur
Source lumineuse	LED
Circuit structure	topLED
Optique	Extra Wide Flood
Light emission direction	frontal
Puissance nominale	0 W DC
Température de couleur / Tone	6000 K
Indice de rendu chromatique	80 Ra
C.C. / V.C.	CV
Classe d'isolation	3
IP	IP68
Profondeur d'installation maximale	25 m
IK	IK08
Essai au fil incandescent	850°
Montage direct sur des surfaces normalement inflammables	Oui
CE	Oui
Driver inclus	Non
Article à intensité variable	DALI - 1-10V
Orientable	Orientable
angle total (plan vertical)	360 °
Basculement	Non
Piétinable	Non
Carrossable	Non
Câble inclus	Oui
Longueur du câble	5 m
Revêtement en résine	Oui
Type d'émission lumineuse	Émission simple
Poids net	0.40 Kg
Protection contre les décharges électrostatiques	Non
Protection contre les surtensions	Non
Caractéristiques technologiques du produit	Acquastop - UV Resistant

Finition corps	
Matériau	Acier AISI 316L
Couleur	acier
Finition diffuseur	
Matériau	Polycarbonate résistant aux UV
Couleur	transparent
Cables Electrification	
Cable connector	No



MK68\_Q | Submerged | Accessories  
**82650C30**



Connecteur - Connecteur gel 3 voies - IP68 Max 3x1,5 mm2

**Code**  
98991



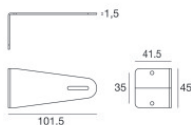
Connecteur - Connecteur 3 voies - IP68 Min.3x0.5mmq / Max 3x1.5mm2

**Code**  
84893



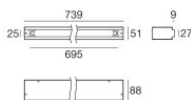
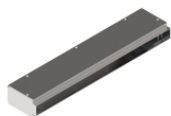
Connecteur

**Code**  
89548



Étrier  
 position d'installation: mur, plafond, sol L=101.5mm, H=45mm, D=41.5mm.  
 Matériau:Acier AISI 316, couleur:acier.

**Finish**  
 **Code**  
83020



Boîtier d'encastrement  
 position d'installation: sol; type installation: maçonnerie L=739mm, H=88mm, D=51mm  
 Matériau:Acier AISI 316, couleur:acier.

**Finish**  
 **Code**  
83022