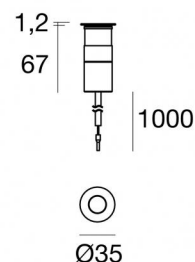




Uplights | 1 x powerLED 2 W DC 630 mA | CRI 80  
82529N60

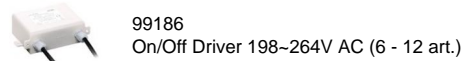
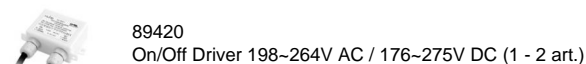


Données techniques	
Typologie	Carrossable
Position d'installation	Sol
Environnement d'installation	Extérieur
Source lumineuse	LED
Circuit structure	powerLED
Optique	Wide Flood
Light emission direction	upward
Puissance nominale	2 W DC
Flux lumineux (source)	266 lm
Plage de tension d'entrée	630mA
Température de couleur / Tone	4000 K
Indice de rendu chromatique	80 Ra
C.C. / V.C.	CC
Classe d'isolation	3
IP	IP68
Limitation de l'installation	Ne pas utiliser sous l'eau
IK	IK09
Essai au fil incandescent	850°
Montage direct sur des surfaces normalement inflammables	Oui
CE	Oui
Driver inclus	Non
Article à intensité variable	DALI - 1-10V
Orientable	Non
Basculement	Non
Piétinable	Oui
Carrossable	2500 Kg
Câble inclus	Oui
Longueur du câble	1 m
Revêtement en résine	Oui
Type d'émission lumineuse	Émission simple
Poids net	0.15 Kg
Protection contre les décharges électrostatiques	Non
Protection contre les surtensions	Non
Technologie optique	Ottica arretrata low glare
Caractéristiques technologiques du produit	Acquastop - TVS

Finition corps	
Matériau	Aluminium 6026
Couleur	Aluminium Anodisé
Fabrication	Anodisation 20 µm

Finition bride	
Matériau	Laiton OT58
Couleur	Laiton brut

#### Électronique



Cables Electrification	
Cable connector	No



Uplights | 1 x powerLED 2 W DC 630 mA | CRI 80  
**82529N60**

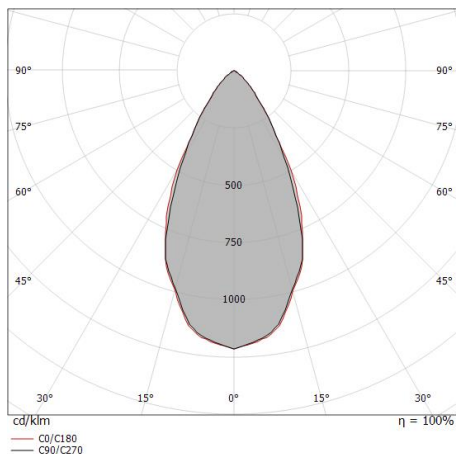
Single emission uplights for outdoor application. The natural white LED light source with a wide flood light distribution is composed of 1 poweredLEDs with CCT of 4000 K and a CRI 80; the source luminous flux is 266 lm, with a 133.0 lm/W nominal luminous efficacy.

The device body is made of aluminium 6026 and features a anodised aluminum finish, processed by means of 20 µm anodizing. The ingress protection degree is IP68; the total weight is of 0.15 kg. The power supply driver is not provided and is to be ordered separately.

The total absorbed power is 2 W. The power supply cable is included and features a 1 m length.

The device features protection class III and can be floor-mounted with an outer casing, code 99684(for concrete or masonry).

Compliant with the EN 60598-1 standard and its specific provisions.



Distance [m]	Cone diameter [m]	Intensity [cd/klm]	E(0°)	E(C90)	E(C0)
0.5	0.49 0.51	734 266 260	26.1°	27.1°	260
1.0	0.98 1.02	183 66 65	26.1°	27.1°	65
1.5	1.47 1.54	82 36 29	26.1°	27.1°	29
2.0	1.96 2.05	46 17 16	26.1°	27.1°	16
2.5	2.45 2.56	29 11 10	26.1°	27.1°	10
3.0	2.94 3.07	20 7 7	26.1°	27.1°	7

### Classe d'efficacité énergétique

Ce produit contient une source lumineuse de classe d'efficacité énergétique D.

### Caractéristiques Techniques de l'éclairage

Light Output Ratio (LOR)	57 %
Flux lumineux (source)	266 lm
Flux lumineux du luminaire	152 lm
Consumption	2,0 W
Efficacité lumineuse du luminaire	76 lm/W
Température de couleur	4000 K
Standards de Concordance de Couleur	1.5 Step
Indice de rendu chromatique	80 Ra
Température standard de l'environnement de	-20 / +50°C
Température typique sur le verre	40°C

### LED Life / Failure Ratio

L70 B10 C0 361980h (at Tj 60 Ta 25 )

### UGR

UGR axial	23.1
UGR transversal	23.1
X=4H   Y=8H	S=0.25H
Reflection factor	70/50/20

### OPTICAL

Optique C0/C180	52°
Light distribution simmetry	Symmetrical



Suelo\_R Pro | Uplights | Accessories  
**82529N60**



## Boîtier d'encastrement

position d'installation: sol; type installation: maçonnerie L=75mm, H=80mm, D=75mm.

Matériau:Plastique ABS, couleur:noir.

**Code**

99684