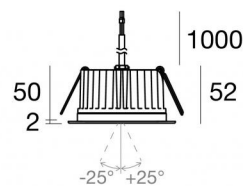
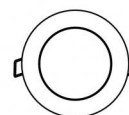


Downlights | arrayLED 0 W DC 220 mA | CRI 80
82452M30



86



Ø97

| Données techniques | |
|--|-----------------|
| Position d'installation | Plafond |
| Environnement d'installation | Extérieur |
| Source lumineuse | LED |
| Circuit structure | arrayLED |
| Optique | Flood |
| Light emission direction | downward |
| Puissance nominale | 0 W DC |
| Plage de tension d'entrée | 220mA |
| Température de couleur / Tone | 2700 K |
| Indice de rendu chromatique | 80 Ra |
| C.C. / V.C. | CC |
| Classe d'isolation | 3 |
| IP | IP67 |
| IK | IK10 |
| Essai au fil incandescent | 850° |
| Montage direct sur des surfaces normalement inflammables | Oui |
| CE | Oui |
| Driver inclus | Non |
| Article à intensité variable | DALI - 1-10V |
| Orientable | Non |
| Basculement | Oui |
| angle total (plan vertical) | 50 ° |
| Piétinable | Non |
| Carrossable | Non |
| Câble inclus | Oui |
| Longueur du câble | 1 m |
| Revêtement en résine | Oui |
| Type d'émission lumineuse | Émission simple |
| Poids net | 0.5 Kg |
| Protection contre les décharges électrostatiques | Non |
| Protection contre les surtensions | Non |
| Technologie optique | Honey comb |
| Caractéristiques technologiques du produit | Acquastop |

Finition corps

| | |
|-------------|---|
| Matériau | Aluminium moulé sous pression EN AB - 46100 |
| Couleur | noir |
| Fabrication | Anodisation à pores ouverts + revêtement par poudre |

Finition diffuseur

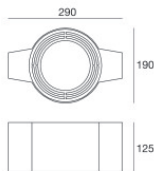
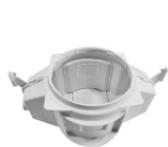
| | |
|-------------|----------------------------|
| Matériau | Verre extra clair - trempé |
| Couleur | transparent |
| Fabrication | Séigraphie |

Finition bride

| | |
|-------------|-----------------|
| Matériau | Acier AISI 316L |
| Couleur | acier |
| Fabrication | Brossage |

Cables Electrification

| | |
|-----------------|----|
| Cable connector | No |
|-----------------|----|



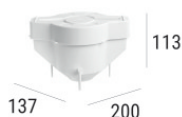
Boîtier d'encastrement - (à compléter avec le gril universel 99750)
position d'installation: plafond; type installation: maçonnerie L=290mm, H=125mm,
D=190mm

Code
99749



Accessoires pour boîtiers extérieurs - Grille universelle pour caisson extérieur 99749

Code
99750



Boîtier d'encastrement
position d'installation: plafond; type installation: maçonnerie L=200mm, H=113mm,
D=137mm.
Matériau:polypropylène, couleur:blanc.

Code
89373



Boîtier d'encastrement
position d'installation: plafond; type installation: maçonnerie L=370mm, H=120mm,
D=200mm.
Matériau:polypropylène, couleur:blanc.

Code
89374