

Projecteurs | 176-264 V AC /176-280 V DC | 1 arrayLED 32.5 W DC - 37 W AC | CRI 98 |
 Angle optique maximal
82440W85

Single emission projectors for indoor application. The warm white LED light source with a adjustable focus light distribution is composed of 1 arrayed LEDs with CCT of 3000 K and a CRI 98; the source luminous flux is 4225 lm, with a 130.0 lm/W nominal luminous efficacy.

The device body is made of die-cast aluminium en ab - 46100 and features a white finish, processed by means of powder coating. The ingress protection degree is IP20; the total weight is of 0.92 kg.

The total absorbed power is 37 W.

The device features protection class II and can be ceiling-mounted.

Compliant with the EN 60598-1 standard and its specific provisions.

Classe d'efficacité énergétique

Ce produit contient une source lumineuse de classe d'efficacité énergétique E.

Caractéristiques Techniques de l'éclairage

Light Output Ratio (LOR)	48 %
Flux lumineux (source)	4225 lm
Flux lumineux du luminaire	2031 lm
Consumption	37 W
Efficacité lumineuse du luminaire	54 lm/W
Température de couleur	3000 K
Standards de Concordance de Couleur	2 Step MacAdam
Indice de rendu chromatique	98 Ra
Black Body Locus	On
Température standard de l'environnement de	-20 / +50°C
Température typique sur le verre	40°C

LED Life / Failure Ratio

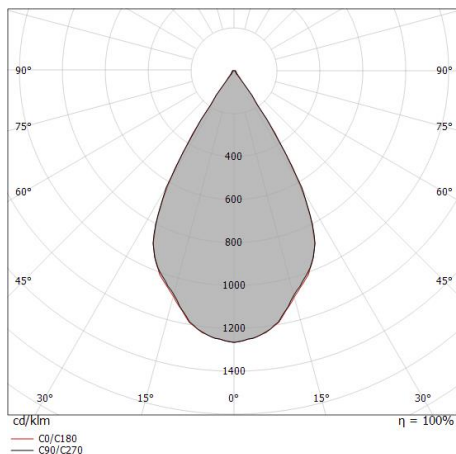
L70 B10 C0 252000h (at Tj 65 Ta 25)

UGR

UGR axial	20.4
UGR transversal	20.3
X=4H Y=8H	S=0.25H
Reflection factor	70/50/20

OPTICAL

Optique C0/C180	59°
Light distribution simmetry	Symmetrical



Distance [m]	Cone diameter [m]	illuminance [lx]
0.5	0.58 0.57	E(0°) 10274 E(C90) 29.9° 3359 E(C0) 29.7° 3389
1.0	1.15 1.14	E(0°) 2568 E(C90) 29.9° 840 E(C0) 29.7° 847
1.5	1.73 1.71	E(0°) 1142 E(C90) 29.9° 373 E(C0) 29.7° 377
2.0	2.30 2.28	E(0°) 642 E(C90) 29.9° 210 E(C0) 29.7° 212
2.5	2.88 2.85	E(0°) 411 E(C90) 29.9° 134 E(C0) 29.7° 136
3.0	3.45 3.42	E(0°) 285 E(C90) 29.9° 93 E(C0) 29.7° 94

— C0/C180 (Half-peak divergence: 59.4°)
 — C90/C270 (Half-peak divergence: 59.8°)

COLOR VECTOR GRAPHIC





Projecteurs | 176-264 V AC /176-280 V DC | 1 arrayLED 32.5 W DC - 37 W AC | CRI 98 |

Angle optique minimum

82440W85

Single emission projectors for indoor application. The warm white LED light source with a adjustable focus light distribution is composed of 1 arrayed LEDs with CCT of 3000 K and a CRI 98; the source luminous flux is 4225 lm, with a 130.0 lm/W nominal luminous efficacy.

The device body is made of die-cast aluminium en ab - 46100 and features a white finish, processed by means of powder coating. The ingress protection degree is IP20; the total weight is of 0.92 kg.

The total absorbed power is 37 W.

The device features protection class II and can be ceiling-mounted.

Compliant with the EN 60598-1 standard and its specific provisions.

Classe d'efficacité énergétique

Ce produit contient une source lumineuse de classe d'efficacité énergétique E.

Caractéristiques Techniques de l'éclairage

Light Output Ratio (LOR)	23 %
Flux lumineux (source)	4225 lm
Flux lumineux du luminaire	974 lm
Consumption	37 W
Efficacité lumineuse du luminaire	26 lm/W
Température de couleur	3000 K
Standards de Concordance de Couleur	2 Step MacAdam
Indice de rendu chromatique	98 Ra
Black Body Locus	On
Température standard de l'environnement de	-20 / +50°C
Température typique sur le verre	40°C

LED Life / Failure Ratio

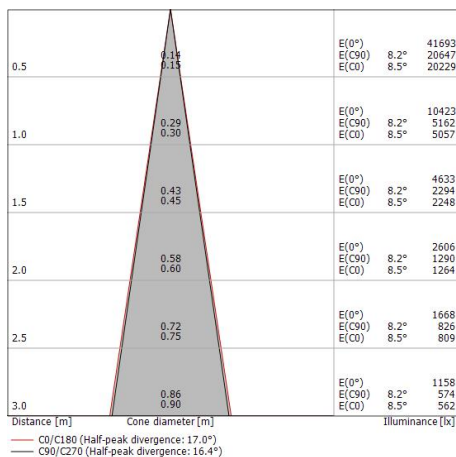
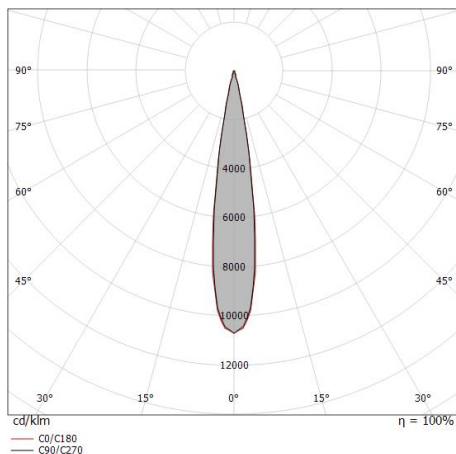
L70 B10 C0 252000h (at Tj 65 Ta 25)

UGR

UGR axial	11
UGR transversal	11.1
X=4H Y=8H	S=0.25H
Reflection factor	70/50/20

OPTICAL

Optique C0/C180	16°
Light distribution simmetry	Symmetrical



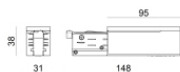
COLOR VECTOR GRAPHIC





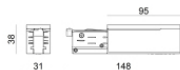
Source de courant
Matériau:PC, couleur:blanc.

Code
81033



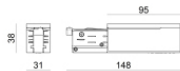
Source de courant
Matériau:PC, couleur:blanc.

Code
81036



Source de courant
Matériau:PC, couleur:noir.

Code
81037



Source de courant
Matériau:PC, couleur:noir.

Code
81034



Bouchon
Matériau:PC, couleur:blanc.

Code
80999



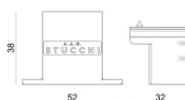
Bouchon
Matériau:PC, couleur:noir.

Code
81000



Bouchon
Matériau:PC, couleur:blanc.

Code
81002



Bouchon
Matériau:PC, couleur:noir.

Code
81003



Bouchon
Matériau:blanc.

Code
81084



Bouchon
Matériau:noir, couleur:noir.

Code
81085



Rosace
Matériau:plastique, couleur:blanc.

Code
81012



Rosace
Matériau:plastique, couleur:noir.

Code
81014



Rosace
Matériau:plastique, couleur:blanc.

Code
81013



Rosace
Matériau:plastique, couleur:noir.

Code
81015



Étrier
L=35mm, H=14mm, D=24mm.
Matériau:Aluminium, couleur:brillant.

Finish
Anod. Al. **Code**
81086



Étrier
L=180mm, H=24mm, D=26mm.
Matériau:Aluminium, couleur:Aluminium Anodisé, fabrication :Anodisation.

Finish
Code
81024



Étrier

L=180mm, H=24mm, D=20mm.

Matériau:Aluminium, couleur:blanc RAL 9010, fabrication :Vernissage.

Finish

White

Code

81025



Étrier

L=180mm, H=24mm, D=20mm.

Matériau:Aluminium, couleur:noir RAL 9005, fabrication :Vernissage.

Finish

Black

Code

81026



Étrier

L=35mm, H=14mm, D=24mm.

Matériau:Aluminium, couleur:blanc, fabrication :Vernissage.

Finish

White

Code

81087



Étrier

L=35mm, H=14mm, D=24mm.

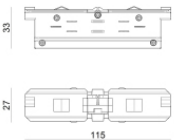
Matériau:Aluminium, couleur:Noir, fabrication :Vernissage.

Finish

Black

Code

81088



jonction câbles

Typologie linear.

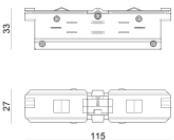
Matériau:PC, couleur:blanc.

Finish

White

Code

81039



jonction câbles

Typologie linear.

Matériau:PC, couleur:noir.

Finish

Black

Code

81040



jonction câbles

Typologie linear.

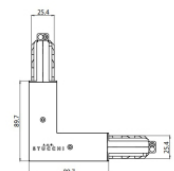
Matériau:PC, couleur:blanc.

Finish

White

Code

81042



jonction câbles

Typologie linear.

Matériau:PC, couleur:blanc.

Finish

White

Code

81045



		<p>jonction câbles Typologie linear. Matériau:PC, couleur:blanc.</p>	<p>Finish White</p>	<p>Code 81048</p>
		<p>jonction câbles Typologie flexible curve. Matériau:PC, couleur:blanc.</p>	<p>Finish White</p>	<p>Code 81066</p>
		<p>jonction câbles Typologie linear. Matériau:PC, couleur:blanc.</p>	<p>Finish White</p>	<p>Code 81063</p>
		<p>jonction câbles Typologie linear. Matériau:PC, couleur:blanc.</p>	<p>Finish White</p>	<p>Code 81051</p>
		<p>jonction câbles Typologie linear. Matériau:PC, couleur:blanc.</p>	<p>Finish White</p>	<p>Code 81054</p>
		<p>jonction câbles Typologie linear. Matériau:PC, couleur:blanc.</p>	<p>Finish White</p>	<p>Code 81057</p>
		<p>jonction câbles Typologie linear. Matériau:PC, couleur:blanc.</p>	<p>Finish White</p>	<p>Code 81060</p>
		<p>jonction câbles Typologie linear. Matériau:PC, couleur:noir.</p>	<p>Finish Black</p>	<p>Code 81043</p>



		<p>jonction câbles Typologie linear. Matériau:PC, couleur:noir.</p>	<p>Finish Black</p>	<p>Code 81046</p>
		<p>jonction câbles Typologie linear. Matériau:PC, couleur:noir.</p>	<p>Finish Black</p>	<p>Code 81049</p>
		<p>jonction câbles Typologie flexible curve. Matériau:PC, couleur:noir.</p>	<p>Finish Black</p>	<p>Code 81067</p>
		<p>jonction câbles Typologie linear. Matériau:PC, couleur:noir.</p>	<p>Finish Black</p>	<p>Code 81064</p>
		<p>jonction câbles Typologie linear. Matériau:PC, couleur:noir.</p>	<p>Finish Black</p>	<p>Code 81052</p>
		<p>jonction câbles Typologie linear. Matériau:PC, couleur:noir.</p>	<p>Finish Black</p>	<p>Code 81055</p>
		<p>jonction câbles Typologie linear. Matériau:PC, couleur:noir.</p>	<p>Finish Black</p>	<p>Code 81058</p>
		<p>jonction câbles Typologie linear. Matériau:PC, couleur:noir.</p>	<p>Finish Black</p>	<p>Code 81061</p>



	<p>Suspension Matériau:plastique, couleur:blanc.</p>	<p>Code <u>81006</u></p>
	<p>Suspension Matériau:plastique, couleur:blanc.</p>	<p>Code <u>81007</u></p>
	<p>Suspension Matériau:plastique, couleur:noir.</p>	<p>Code <u>81008</u></p>
	<p>Suspension Matériau:plastique, couleur:noir.</p>	<p>Code <u>81009</u></p>
	<p>Suspension Matériau:plastique, couleur:blanc.</p>	<p>Code <u>81018</u></p>
	<p>Suspension Matériau:plastique, couleur:noir.</p>	<p>Code <u>81019</u></p>
	<p>Suspension Matériau:plastique, couleur:blanc.</p>	<p>Code <u>81021</u></p>
	<p>Suspension Matériau:plastique, couleur:noir.</p>	<p>Code <u>81022</u></p>



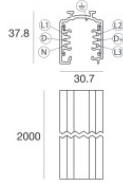
		Cache-fils Matériau:PC, couleur:blanc.	Code <u>81069</u>
		Cache-fils Matériau:PC, couleur:blanc.	Code <u>81072</u>
		Cache-fils Matériau:PC, couleur:blanc.	Code <u>81075</u>
		Cache-fils Matériau:PC, couleur:blanc.	Code <u>81078</u>
		Cache-fils Matériau:PC, couleur:blanc.	Code <u>81081</u>
		Cache-fils Matériau:PC, couleur:noir.	Code <u>81070</u>
		Cache-fils Matériau:PC, couleur:noir.	Code <u>81073</u>
		Cache-fils Matériau:PC, couleur:noir.	Code <u>81076</u>



		<p>Cache-fils Matériau:PC, couleur:noir.</p>	<p>Code <u>81079</u></p>
		<p>Cache-fils Matériau:PC, couleur:noir.</p>	<p>Code <u>81082</u></p>
		<p>Cache-fils Matériau:blanc.</p>	<p>Code <u>83249</u></p>
		<p>Cache-fils Matériau:noir, couleur:noir.</p>	<p>Code <u>83250</u></p>
			<p>Code <u>81094</u></p>
			<p>Code <u>81091</u></p>
			<p>Code <u>81095</u></p>
			<p>Code <u>81093</u></p>



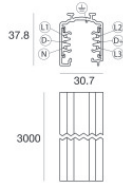
	Outil	Code	
		81005	
		<p>Rail Longueur: 1000mm; Type rail: Standard. Matériau:Aluminium, couleur:Blanc, fabrication :Vernissage.</p>	<p>Finish Code White 80990</p>
		<p>Rail Longueur: 2000mm; Type rail: Standard. Matériau:Aluminium, couleur:Blanc, fabrication :Vernissage.</p>	<p>Finish Code White 80991</p>
		<p>Rail Longueur: 3000mm; Type rail: Standard. Matériau:Aluminium, couleur:Blanc, fabrication :Vernissage.</p>	<p>Finish Code White 80992</p>
		<p>Rail Longueur: 1000mm; Type rail: Standard. Matériau:Aluminium, couleur:Noir, fabrication :Vernissage.</p>	<p>Finish Code Black 80993</p>
		<p>Rail Longueur: 2000mm; Type rail: Standard. Matériau:Aluminium, couleur:Noir, fabrication :Vernissage.</p>	<p>Finish Code Black 80994</p>
		<p>Rail Longueur: 3000mm; Type rail: Standard. Matériau:Aluminium, couleur:Noir, fabrication :Vernissage.</p>	<p>Finish Code Black 80995</p>
		<p>Rail Longueur: 1000mm; Type rail: Standard. Matériau:Aluminium, couleur:Blanc, fabrication :Vernissage.</p>	<p>Finish Code White 83336</p>



Rail

Longueur: 2000mm; Type rail: Standard.
Matériau:Aluminium, couleur:Blanc, fabrication :Vernissage.

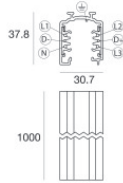
Finish	Code
White	83337



Rail

Longueur: 3000mm; Type rail: Standard.
Matériau:Aluminium, couleur:Blanc, fabrication :Vernissage.

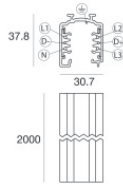
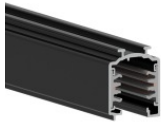
Finish	Code
White	83338



Rail

Longueur: 1000mm; Type rail: Standard.
Matériau:Aluminium, couleur:Noir, fabrication :Vernissage.

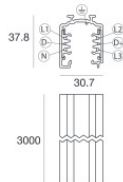
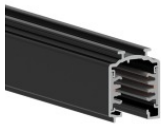
Finish	Code
Black	83339



Rail

Longueur: 2000mm; Type rail: Standard.
Matériau:Aluminium, couleur:Noir, fabrication :Vernissage.

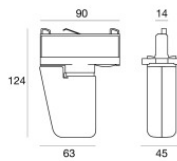
Finish	Code
Black	83340



Rail

Longueur: 3000mm; Type rail: Standard.
Matériau:Aluminium, couleur:Noir, fabrication :Vernissage.

Finish	Code
Black	83341



Accessoire électronique - Contrôleur TWIL-DALI pour appareils avec protocole DALI installés sur rail triphasé.
position d'installation: plafond L=90mm, H=124mm, D=45mm.
Matériau:Plastique ABS, couleur:noir.

Code
C-E700008