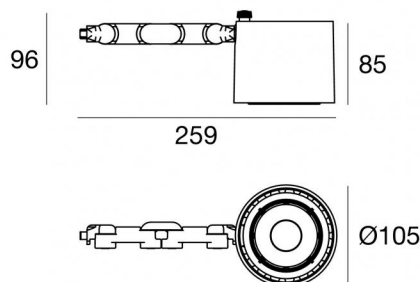


Navata_Optus



Projecteurs | 1 arrayLED 35 W DC 950 mA | CRI 90
82395M30



Données techniques

| | |
|--|---------------------|
| Typologie | Surface |
| Position d'installation | Mur - Plafond - Sol |
| Environnement d'installation | Intérieur |
| Source lumineuse | LED |
| Circuit structure | arrayLED |
| Optique | Flood |
| Light emission direction | frontal |
| Puissance nominale | 35 W DC |
| Flux lumineux (source) | 4956 lm |
| Plage de tension d'entrée | 950mA |
| Température de couleur / Tone | 2700 K |
| Indice de rendu chromatique | 90 Ra |
| C.C. / V.C. | CC |
| Classe d'isolation | 3 |
| IP | IP20 |
| Essai au fil incandescent | 850° |
| Montage direct sur des surfaces normalement inflammables | Oui |
| CE | Oui |
| Driver inclus | Non |
| Article à intensité variable | DALI - 1-10V |
| Orientable | Orientable |
| angle total (plan vertical) | 180 ° |
| angle total (plan horizontal) | 360 ° |
| Basculement | Non |
| Piétinable | Non |
| Carrossable | Non |
| Câble inclus | Oui |
| Longueur du câble | 0,2 m |
| Revêtement en résine | Non |
| Type d'émission lumineuse | Émission simple |
| Poids net | 0.800 Kg |
| Protection contre les décharges électrostatiques | Non |
| Protection contre les surtensions | Non |

Finition corps

| | |
|-------------|------------|
| Matériau | Aluminium |
| Couleur | Blanc |
| Fabrication | Vernissage |

Électronique



99146
On/Off Driver 198~264V AC (1 art.)



99330
DALI - Push and Simply Dim Multi Power 198~264V AC / 176~275V DC (1 art.)



99938
Multi Power 198~264V AC / 176~264V DC (1 art.)



99936
DALI-2 Controller (1 art.)



99948
Multi Power 198~264V AC / 176~264V DC (1 art.)



83174
Bluetooth Controller (1 art.)



C-E100009
Multi Power 198~264V AC / 180~275V DC (1 art.)



Projecteurs | 1 arrayLED 35 W DC 950 mA | CRI 90
82395M30

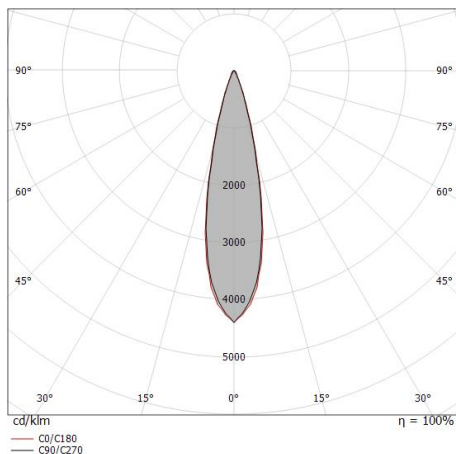
Single emission projectors for indoor application. The super warm white LED light source with a flood light distribution is composed of 1 arrayed LEDs with CCT of 2700 K and a CRI 90; the source luminous flux is 4956 lm, with a 141.6 lm/W nominal luminous efficacy.

The device body is made of aluminium and features a white finish, processed by means of coating. The ingress protection degree is IP20; the total weight is of 0.800 kg. The power supply driver is not provided and is to be ordered separately.

The total absorbed power is 35 W. The power supply cable is included and features a 0,2 m length.

The device features protection class III and can be wall lights, ceiling or floor-mounted.

Compliant with the EN 60598-1 standard and its specific provisions.



| Distance [m] | Cone diameter [m] | illuminance [lx] |
|--------------|-------------------|--|
| 0.5 | 0.21 0.22 | E(0°) 69417 E(C90) 32626 E(C0) 32818 |
| 1.0 | 0.43 0.43 | E(0°) 17254 E(C90) 8156 E(C0) 8205 |
| 1.5 | 0.64 0.65 | E(0°) 7713 E(C90) 3625 E(C0) 3646 |
| 2.0 | 0.85 0.86 | E(0°) 4339 E(C90) 2039 E(C0) 2051 |
| 2.5 | 1.06 1.08 | E(0°) 2777 E(C90) 1305 E(C0) 1313 |
| 3.0 | 1.28 1.30 | E(0°) 1928 E(C90) 906 E(C0) 912 |

— C0/C180 (Half-peak divergence: 24.4°)
— C90/C270 (Half-peak divergence: 24.0°)

Classe d'efficacité énergétique

Ce produit contient une source lumineuse de classe d'efficacité énergétique E.

Caractéristiques Techniques de l'éclairage

| | |
|--|----------------|
| Light Output Ratio (LOR) | 79 % |
| Flux lumineux (source) | 4956 lm |
| Flux lumineux du luminaire | 3951 lm |
| Consumption | 34 W |
| Efficacité lumineuse du luminaire | 116 lm/W |
| Température de couleur | 2700 K |
| Standards de Concordance de Couleur | 2 Step MacAdam |
| Indice de rendu chromatique | 90 Ra |
| Colour Rendering Index | 60 R9 |
| Black Body Locus | On |
| Température standard de l'environnement de | -20 / +50°C |
| Température typique sur le verre | 40°C |

LED Life / Failure Ratio

L70 B10 C0 252000h (at Tj 65 Ta 25)

UGR

| | |
|-------------------|----------|
| UGR axial | 24.1 |
| UGR transversal | 24.1 |
| X=4H Y=8H | S=0.25H |
| Reflection factor | 70/50/20 |

OPTICAL

| | |
|------------------|-------------|
| Optique C0/C180 | 24° |
| Optique C90/C270 | Symmetrical |





Base pour fixation - Base sans alimentation
Matériau:Fer, couleur:Blanc, fabrication :Vernissage.

Code
98588



Diffuseur - Il n'est pas compatible avec les optiques 60

Code
C-U300013



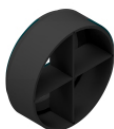
anti-éblouissement
Type anti-éblouissement: grille en nid d'abeille.
Matériau:Pom-C, couleur:Noir.

Code
C-U300014



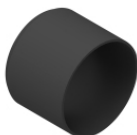
anti-éblouissement
Type anti-éblouissement: schermo cilindrico 45°.
Matériau:Pom-C, couleur:Noir.

Code
C-U300030



anti-éblouissement
Type anti-éblouissement: frangiluce a croce.
Matériau:Pom-C, couleur:Noir.

Code
C-U300031



anti-éblouissement
Type anti-éblouissement: schermo cilindrico.
Matériau:Pom-C, couleur:Noir.

Code
C-U300029



Optique - SPOT
Distribution de la lumière: spot,Matériau revêtement: polycarbonate résistant aux uv

Code
C-U300015



Optique - FLOOD
Distribution de la lumière: flood,Matériau revêtement: ,polycarbonate résistant aux uv,polycarbonate résistant aux uv,polycarbonate résistant aux uv

Code
C-U300016



Optique - WIDE FLOOD

Distribution de la lumière: medium flood, Matériau revêtement: polycarbonate résistant aux uv, polycarbonate résistant aux uv, polycarbonate résistant aux uv

Code

C-U300017



Optique

Distribution de la lumière: ajustable, Matériau revêtement: aluminium

Code

C-U300034