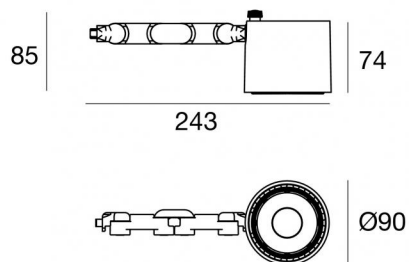


Navata_Optus



Projecteurs | 1 arrayLED 24 W DC 700 mA | CRI 98
82392N30



Données techniques

| | |
|--|---------------------|
| Typologie | Surface |
| Position d'installation | Mur - Plafond - Sol |
| Environnement d'installation | Intérieur |
| Source lumineuse | LED |
| Circuit structure | arrayLED |
| Optique | Flood |
| Light emission direction | frontal |
| Puissance nominale | 24 W DC |
| Flux lumineux (source) | 3627 lm |
| Plage de tension d'entrée | 700mA |
| Température de couleur / Tone | 4000 K |
| Indice de rendu chromatique | 98 Ra |
| C.C. / V.C. | CC |
| Classe d'isolation | 3 |
| IP | IP20 |
| Essai au fil incandescent | 850° |
| Montage direct sur des surfaces normalement inflammables | Oui |
| CE | Oui |
| Driver inclus | Non |
| Article à intensité variable | DALI - 1-10V |
| Orientable | Orientable |
| angle total (plan vertical) | 180 ° |
| angle total (plan horizontal) | 360 ° |
| Basculement | Non |
| Piétinable | Non |
| Carrossable | Non |
| Câble inclus | Oui |
| Longueur du câble | 0,2 m |
| Revêtement en résine | Non |
| Type d'émission lumineuse | Émission simple |
| Poids net | 0.600 Kg |
| Protection contre les décharges électrostatiques | Non |
| Protection contre les surtensions | Non |

Finition corps

| | |
|-------------|------------|
| Matériau | Aluminium |
| Couleur | Noir |
| Fabrication | Vernissage |

Électronique

| | |
|---|--|
|  | 99112 On/Off Driver 198-264V AC (1 art.) |
|  | 99941 DALI-2 Controller (1 art.) |
|  | 99943 Multi Power 198-264V AC / 176-264V DC (1 art.) |
|  | 99951 DALI Multi Power 198-264V AC / 176-275V DC (1 art.) |
|  | 99953 Multi Power 198-264V AC / 176-264V DC (1 art.) |
|  | 83172 Bluetooth Controller (1 art.) |
|  | C-E100008 Multi Power 198-264V AC / 180-275V DC (1 art.) |

Projecteurs | 1 arrayLED 24 W DC 700 mA | CRI 98
82392N30

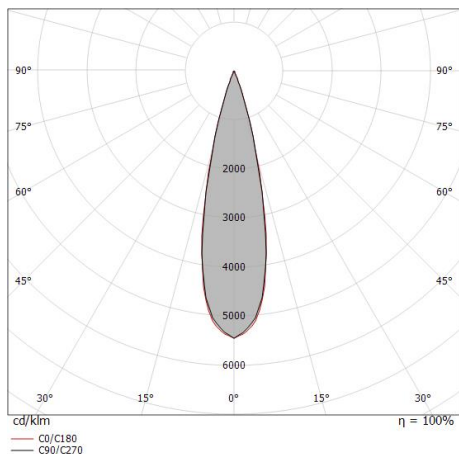
Single emission projectors for indoor application. The natural white LED light source with a flood light distribution is composed of 1 arrayed LEDs with CCT of 4000 K and a CRI 98; the source luminous flux is 3627 lm, with a 151.1 lm/W nominal luminous efficacy.

The device body is made of aluminium and features a black finish, processed by means of coating. The ingress protection degree is IP20; the total weight is of 0.600 kg. The power supply driver is not provided and is to be ordered separately.

The total absorbed power is 24 W. The power supply cable is included and features a 0,2 m length.

The device features protection class III and can be wall lights, ceiling or floor-mounted.

Compliant with the EN 60598-1 standard and its specific provisions.



| Distance [m] | Cone diameter [m] | illuminance [lx] |
|--------------|-------------------|--|
| 0.5 | 0.22 0.22 | E(0°) 63058 E(C90) 29494 E(C0) 29571 |
| 1.0 | 0.44 0.45 | E(0°) 15764 E(C90) 7373 E(C0) 7393 |
| 1.5 | 0.67 0.67 | E(0°) 7006 E(C90) 2277 E(C0) 3266 |
| 2.0 | 0.89 0.89 | E(0°) 3941 E(C90) 1843 E(C0) 1848 |
| 2.5 | 1.11 1.12 | E(0°) 2522 E(C90) 1180 E(C0) 1183 |
| 3.0 | 1.33 1.34 | E(0°) 1752 E(C90) 819 E(C0) 821 |

— C0/C180 (Half-peak divergence: 25.2°)
 — C90/C270 (Half-peak divergence: 25.0°)

Classe d'efficacité énergétique

Ce produit contient une source lumineuse de classe d'efficacité énergétique E.

Caractéristiques Techniques de l'éclairage

| | |
|--|----------------|
| Light Output Ratio (LOR) | 79 % |
| Flux lumineux (source) | 3627 lm |
| Flux lumineux du luminaire | 2896 lm |
| Consumption | 24 W |
| Efficacité lumineuse du luminaire | 120 lm/W |
| Température de couleur | 4000 K |
| Standards de Concordance de Couleur | 2 Step MacAdam |
| Indice de rendu chromatique | 98 Ra |
| Black Body Locus | On |
| Température standard de l'environnement de | -20 / +50°C |
| Température typique sur le verre | 40°C |

LED Life / Failure Ratio

L70 B10 C0 252000h (at Tj 65 Ta 25)

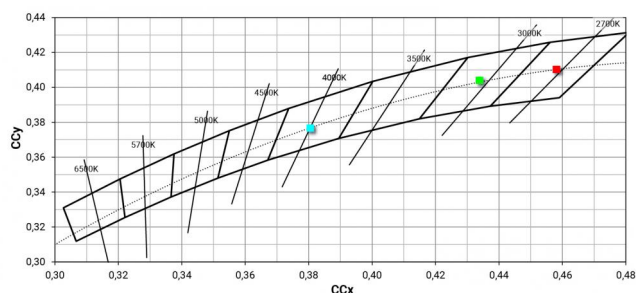
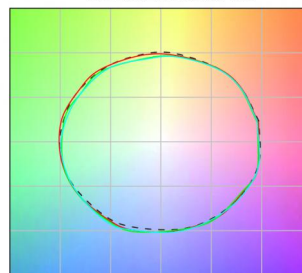
UGR

| | |
|-------------------|----------|
| UGR axial | 11.9 |
| UGR transversal | 11.9 |
| X=4H Y=8H | S=0.25H |
| Reflection factor | 70/50/20 |

OPTICAL

| | |
|-----------------------------|-------------|
| Optique C0/C180 | 25° |
| Light distribution simmetry | Symmetrical |

COLOR VECTOR GRAPHIC





Base pour fixation - Base sans alimentation
Matériau:Fer, couleur:Noir, fabrication :Vernissage.

Code
98589



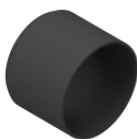
Diffuseur
Type de diffuseur: filtro ellittico.
Matériau:Pom-C, couleur:Noir.

Code
99797



anti-éblouissement
Type anti-éblouissement: grille en nid d'abeille.
Matériau:Pom-C, couleur:Noir.

Code
99798



anti-éblouissement
Type anti-éblouissement: schermo cilindrico.
Matériau:Pom-C, couleur:Noir.

Code
99796



anti-éblouissement
Type anti-éblouissement: grille en nid d'abeille.
Matériau:Pom-C, couleur:Noir.

Code
99842



Optique
Distribution de la lumière: spot,Matériau revêtement: polycarbonate résistant aux uv

Code
99808



Optique
Distribution de la lumière: medium flood,Matériau revêtement: ,polycarbonate résistant aux uv,polycarbonate résistant aux uv,polycarbonate résistant aux uv

Code
99809



Optique
Distribution de la lumière: flood,Matériau revêtement: ,polycarbonate résistant aux uv,polycarbonate résistant aux uv,polycarbonate résistant aux uv

Code
99810



Optique - Kit focale (min 16° max 42°)

Distribution de la lumière: ajustable, Matériau revêtement: ,aluminium

Code

99843