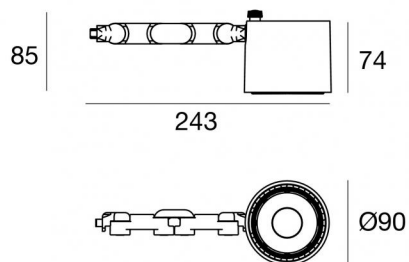


Navata_Optus



Projecteurs | 1 arrayLED 24 W DC 700 mA | CRI 98
82392M30



Données techniques

Typologie	Surface
Position d'installation	Mur - Plafond - Sol
Environnement d'installation	Intérieur
Source lumineuse	LED
Circuit structure	arrayLED
Optique	Flood
Light emission direction	frontal
Puissance nominale	24 W DC
Flux lumineux (source)	3790 lm
Plage de tension d'entrée	700mA
Température de couleur / Tone	2700 K
Indice de rendu chromatique	98 Ra
C.C. / V.C.	CC
Classe d'isolation	3
IP	IP20
Essai au fil incandescent	850°
Montage direct sur des surfaces normalement inflammables	Oui
CE	Oui
Driver inclus	Non
Article à intensité variable	DALI - 1-10V
Orientable	Orientable
angle total (plan vertical)	180 °
angle total (plan horizontal)	360 °
Basculement	Non
Piétinable	Non
Carrossable	Non
Câble inclus	Oui
Longueur du câble	0,2 m
Revêtement en résine	Non
Type d'émission lumineuse	Émission simple
Poids net	0.600 Kg
Protection contre les décharges électrostatiques	Non
Protection contre les surtensions	Non

Finition corps

Matériau	Aluminium
Couleur	Noir
Fabrication	Vernissage

Électronique

	99112 On/Off Driver 198-264V AC (1 art.)
	99941 Push and Simply Dim - DALI-2 Controller (1 art.)
	99943 Multi Power 198-264V AC / 176-264V DC (1 art.)
	99951 DALI Multi Power 198-264V AC / 176-275V DC (1 art.)
	99953 Multi Power 198-264V AC / 176-264V DC (1 art.)
	83172 Bluetooth Controller (1 art.)
	C-E100008 Multi Power 198-264V AC / 180-275V DC (1 art.)



Projecteurs | 1 arrayLED 24 W DC 700 mA | CRI 98 82392M30

Single emission projectors for indoor application. The super warm white LED light source with a flood light distribution is composed of 1 arrayed LEDs with CCT of 2700 K and a CRI 98; the source luminous flux is 3790 lm, with a 157.9 lm/W nominal luminous efficacy.

The device body is made of aluminium and features a black finish, processed by means of coating. The ingress protection degree is IP20; the total weight is of 0.600 kg. The power supply driver is not provided and is to be ordered separately.

The total absorbed power is 24 W. The power supply cable is included and features a 0,2 m length.

The device features protection class III and can be wall lights, ceiling or floor-mounted.

Compliant with the EN 60598-1 standard and its specific provisions.

Classe d'efficacité énergétique

Ce produit contient une source lumineuse de classe d'efficacité énergétique E.

Caractéristiques Techniques de l'éclairage

Light Output Ratio (LOR)	72 %
Flux lumineux (source)	3790 lm
Flux lumineux du luminaire	2750 lm
Consumption	24 W
Efficacité lumineuse du luminaire	114 lm/W
Température de couleur	2700 K
Standards de Concordance de Couleur	2 Step MacAdam
Indice de rendu chromatique	98 Ra
Black Body Locus	On
Température standard de l'environnement de	-20 / +50°C
Température typique sur le verre	40°C

LED Life / Failure Ratio

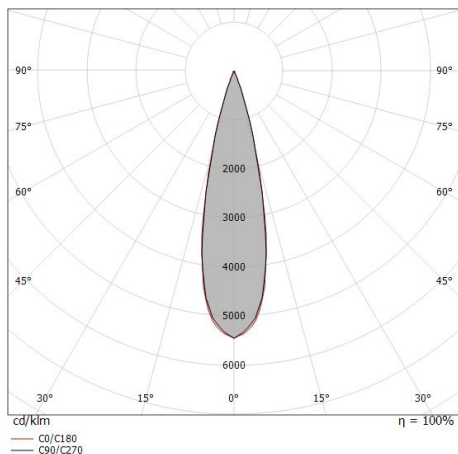
L70 B10 C0 252000h (at Tj 65 Ta 25)

UGR

UGR axial	11.7
UGR transversal	11.7
X=4H Y=8H	S=0.25H
Reflection factor	70/50/20

OPTICAL

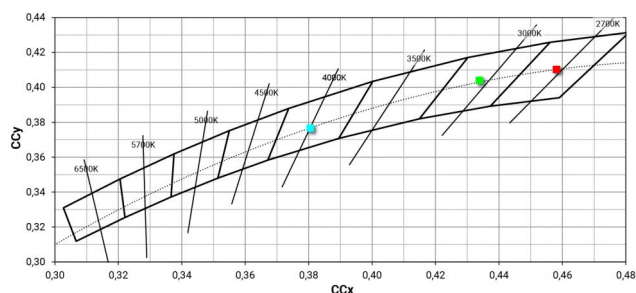
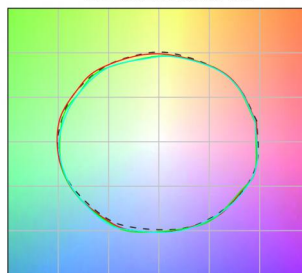
Optique C0/C180	25°
Light distribution simmetry	Symmetrical

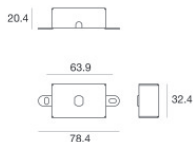
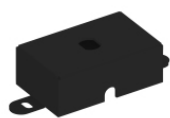


Distance [m]	Cone diameter [m]	illuminance [lx]
0.5	0.22 0.22	E(0°) 59886 E(C90) 28010 E(C0) 28084
1.0	0.44 0.45	E(0°) 14972 E(C90) 7003 E(C0) 7021
1.5	0.67 0.67	E(0°) 6654 E(C90) 3112 E(C0) 3120
2.0	0.89 0.89	E(0°) 3743 E(C90) 1751 E(C0) 1755
2.5	1.11 1.12	E(0°) 2395 E(C90) 1120 E(C0) 1123
3.0	1.33 1.34	E(0°) 1664 E(C90) 778 E(C0) 780

— C0/C180 (Half-peak divergence: 25.2°)
— C90/C270 (Half-peak divergence: 25.0°)

COLOR VECTOR GRAPHIC





Base pour fixation - Base sans alimentation
Matériau:Fer, couleur:Noir, fabrication :Vernissage.

Code
98589



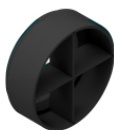
Diffuseur
Type de diffuseur: filtro ellittico.
Matériau:Pom-C, couleur:Noir.

Code
99797



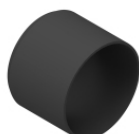
anti-éblouissement
Type anti-éblouissement: grille en nid d'abeille.
Matériau:Pom-C, couleur:Noir.

Code
99798



anti-éblouissement
Type anti-éblouissement: frangiluce a croce.
Matériau:Pom-C, couleur:Noir.

Code
99799



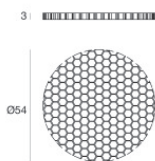
anti-éblouissement
Type anti-éblouissement: schermo cilindrico.
Matériau:Pom-C, couleur:Noir.

Code
99796



anti-éblouissement
Type anti-éblouissement: schermo cilindrico 45°.
Matériau:Pom-C, couleur:Noir.

Code
99795



anti-éblouissement
Type anti-éblouissement: grille en nid d'abeille.
Matériau:Pom-C, couleur:Noir.

Code
99842



Optique
Distribution de la lumière: spot,Matériau revêtement: polycarbonate résistant aux uv

Code
99808



Optique
Distribution de la lumière: medium flood, Matériau revêtement: polycarbonate résistant aux uv

Code
99809



Optique
Distribution de la lumière: flood, Matériau revêtement: polycarbonate résistant aux uv

Code
99810



Optique - Kit focale (min 16° max 42°)
Distribution de la lumière: ajustable, Matériau revêtement: aluminium

Code
99843