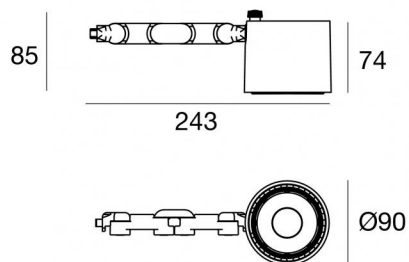


# Navata\_Optus



Projecteurs | 1 arrayLED 24 W DC 700 mA | CRI 90  
82390N60



## Données techniques

Typologie	Surface
Position d'installation	Mur - Plafond - Sol
Environnement d'installation	Intérieur
Source lumineuse	LED
Circuit structure	arrayLED
Optique	Wide Flood
Light emission direction	frontal
Puissance nominale	24 W DC
Flux lumineux (source)	4030 lm
Plage de tension d'entrée	700mA
Température de couleur / Tone	4000 K
Indice de rendu chromatique	90 Ra
C.C. / V.C.	CC
Classe d'isolation	3
IP	IP20
Essai au fil incandescent	850°
Montage direct sur des surfaces normalement inflammables	Oui
CE	Oui
Driver inclus	Non
Article à intensité variable	DALI - 1-10V
Orientable	Orientable
angle total (plan vertical)	180 °
angle total (plan horizontal)	360 °
Basculement	Non
Piétinable	Non
Carrossable	Non
Câble inclus	Oui
Longueur du câble	0,2 m
Revêtement en résine	Non
Type d'émission lumineuse	Émission simple
Poids net	0.600 Kg
Protection contre les décharges électrostatiques	Non
Protection contre les surtensions	Non

## Finition corps

Matériau	Aluminium
Couleur	Noir
Fabrication	Vernissage

## Électronique

	99112 On/Off Driver 198~264V AC (1 art.)
	99941 DALI-2 Controller (1 art.)
	99943 Multi Power 198~264V AC / 176~264V DC (1 art.)
	99951 DALI Multi Power 198~264V AC / 176~275V DC (1 art.)
	99953 Multi Power 198~264V AC / 176~264V DC (1 art.)
	83172 Bluetooth Controller (1 art.)
	C-E100008 Multi Power 198~264V AC / 180~275V DC (1 art.)

Projecteurs | 1 arrayLED 24 W DC 700 mA | CRI 90  
**82390N60**

Single emission projectors for indoor application. The natural white LED light source with a wide flood light distribution is composed of 1 arrayed LEDs with CCT of 4000 K and a CRI 90; the source luminous flux is 4030 lm, with a 167.9 lm/W nominal luminous efficacy.

The device body is made of aluminium and features a black finish, processed by means of coating. The ingress protection degree is IP20; the total weight is of 0.600 kg. The power supply driver is not provided and is to be ordered separately.

The total absorbed power is 24 W. The power supply cable is included and features a 0,2 m length.

The device features protection class III and can be wall lights, ceiling or floor-mounted.

Compliant with the EN 60598-1 standard and its specific provisions.

### Classe d'efficacité énergétique

Ce produit contient une source lumineuse de classe d'efficacité énergétique E.

### Caractéristiques Techniques de l'éclairage

Light Output Ratio (LOR)	70 %
Flux lumineux (source)	4030 lm
Flux lumineux du luminaire	2830 lm
Consumption	24 W
Efficacité lumineuse du luminaire	117 lm/W
Température de couleur	4000 K
Standards de Concordance de Couleur	2 Step MacAdam
Indice de rendu chromatique	90 Ra
Colour Rendering Index	60 R9
Black Body Locus	On
Température standard de l'environnement de	-20 / +50°C
Température typique sur le verre	40°C

### LED Life / Failure Ratio

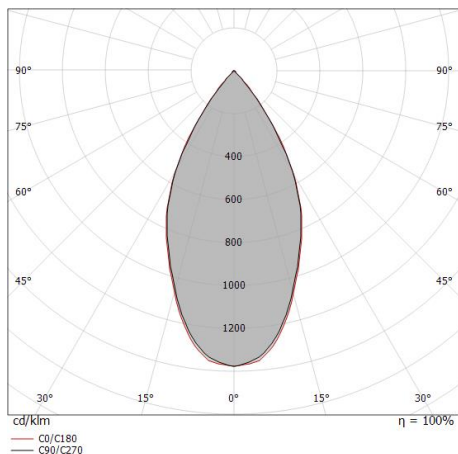
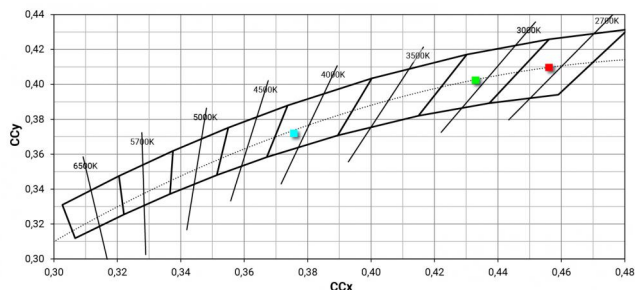
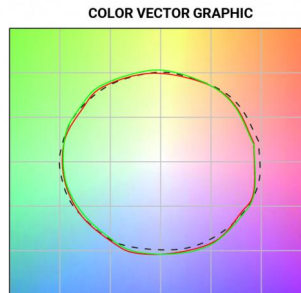
L70 B10 C0 252000h (at Tj 65 Ta 25 )

### UGR

UGR axial	22.3
UGR transversal	22.4
X=4H   Y=8H	S=0.25H
Reflection factor	70/50/20

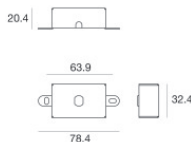
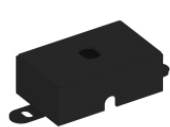
### OPTICAL

Optique C0/C180	52°
Optique C90/C270	Symmetrical



Distance [m]	Cone diameter [m]	illuminance [lx]
0.5	0.49 0.50	E(0°) 15594 E(C90) 26.2° 5649 E(C0) 26.5° 5609
1.0	0.98 1.00	E(0°) 3898 E(C90) 26.2° 1412 E(C0) 26.5° 1402
1.5	1.48 1.50	E(0°) 1733 E(C90) 26.2° 828 E(C0) 26.5° 623
2.0	1.97 1.99	E(0°) 975 E(C90) 26.2° 353 E(C0) 26.5° 351
2.5	2.46 2.49	E(0°) 624 E(C90) 26.2° 226 E(C0) 26.5° 224
3.0	2.95 2.99	E(0°) 433 E(C90) 26.2° 157 E(C0) 26.5° 156

— C0/C180 (Half-peak divergence: 53.0°)  
 — C90/C270 (Half-peak divergence: 52.4°)



Base pour fixation - Base sans alimentation  
Matériau:Fer, couleur:Noir, fabrication :Vernissage.

**Code**  
98589



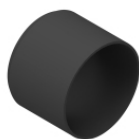
Diffuseur  
Type de diffuseur: filtro ellittico.  
Matériau:Pom-C, couleur:Noir.

**Code**  
99797



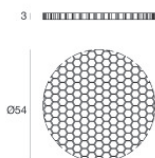
anti-éblouissement  
Type anti-éblouissement: grille en nid d'abeille.  
Matériau:Pom-C, couleur:Noir.

**Code**  
99798



anti-éblouissement  
Type anti-éblouissement: schermo cilindrico.  
Matériau:Pom-C, couleur:Noir.

**Code**  
99796



anti-éblouissement  
Type anti-éblouissement: grille en nid d'abeille.  
Matériau:Pom-C, couleur:Noir.

**Code**  
99842



Optique  
Distribution de la lumière: spot,Matériau revêtement: polycarbonate résistant aux uv

**Code**  
99808



Optique  
Distribution de la lumière: medium flood,Matériau revêtement: ,polycarbonate résistant aux uv,polycarbonate résistant aux uv,polycarbonate résistant aux uv

**Code**  
99809



Optique  
Distribution de la lumière: flood,Matériau revêtement: ,polycarbonate résistant aux uv,polycarbonate résistant aux uv,polycarbonate résistant aux uv

**Code**  
99810



Optique - Kit focale (min 16° max 42°)

Distribution de la lumière: ajustable, Matériau revêtement: ,aluminium

**Code**

99843