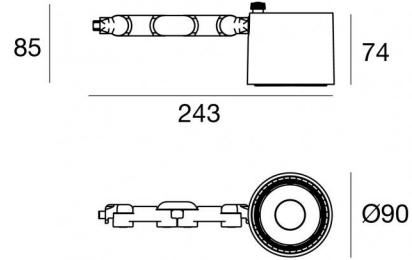


# Navata\_Optus



Projecteurs | 1 arrayLED 24 W DC 700 mA | CRI 90  
82389M15



Données techniques	
Typologie	Surface
Position d'installation	Mur - Plafond - Sol
Environnement d'installation	Intérieur
Source lumineuse	LED
Circuit structure	arrayLED
Optique	Spot
Light emission direction	frontal
Puissance nominale	24 W DC
Flux lumineux (source)	3829 lm
Plage de tension d'entrée	700mA
Température de couleur / Tone	2700 K
Indice de rendu chromatique	90 Ra
C.C. / V.C.	CC
Classe d'isolation	3
IP	IP20
Essai au fil incandescent	850°
Montage direct sur des surfaces normalement inflammables	Oui
CE	Oui
Driver inclus	Non
Article à intensité variable	DALI - 1-10V
Orientable	Orientable
angle total (plan vertical)	180 °
angle total (plan horizontal)	360 °
Basculement	Non
Piétinable	Non
Carrossable	Non
Câble inclus	Oui
Longueur du câble	0,2 m
Revêtement en résine	Non
Type d'émission lumineuse	Émission simple
Poids net	0.600 Kg
Protection contre les décharges électrostatiques	Non
Protection contre les surtensions	Non

## Finition corps

Matériau	Aluminium
Couleur	Blanc
Fabrication	Vernissage

## Électronique



99112  
On/Off Driver 198-264V AC (1 art.)



99938  
Multi Power 198-264V AC / 176-264V DC (1 art.)



99936  
Push and Simply Dim - DALI-2 Controller (1 art.)



99946  
DALI Multi Power 198-264V AC / 176-275V DC (1 art.)



99948  
Multi Power 198-264V AC / 176-264V DC (1 art.)



83171  
Bluetooth Controller (1 art.)



C-E100008  
Multi Power 198-264V AC / 180-275V DC (1 art.)



## Projecteurs | 1 arrayLED 24 W DC 700 mA | CRI 90 82389M15

Single emission projectors for indoor application. The super warm white LED light source with a spot light distribution is composed of 1 arrayed LEDs with CCT of 2700 K and a CRI 90; the source luminous flux is 3829 lm, with a 159.5 lm/W nominal luminous efficacy.

The device body is made of aluminium and features a white finish, processed by means of coating. The ingress protection degree is IP20; the total weight is of 0.600 kg. The power supply driver is not provided and is to be ordered separately.

The total absorbed power is 24 W. The power supply cable is included and features a 0,2 m length.

The device features protection class III and can be wall lights, ceiling or floor-mounted.

Compliant with the EN 60598-1 standard and its specific provisions.

### Classe d'efficacité énergétique

Ce produit contient une source lumineuse de classe d'efficacité énergétique E.

### Caractéristiques Techniques de l'éclairage

Light Output Ratio (LOR)	68 %
Flux lumineux (source)	3829 lm
Flux lumineux du luminaire	2616 lm
Consumption	24 W
Efficacité lumineuse du luminaire	109 lm/W
Température de couleur	2700 K
Standards de Concordance de Couleur	2 Step MacAdam
Indice de rendu chromatique	90 Ra
Colour Rendering Index	60 R9
Black Body Locus	On
Température standard de l'environnement de	-20 / +50°C
Température typique sur le verre	40°C

### LED Life / Failure Ratio

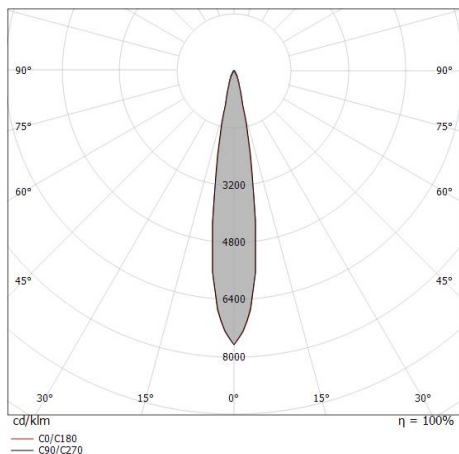
L70 B10 C0 252000h (at Tj 65 Ta 25 )

### UGR

UGR axial	17.7
UGR transversal	17.6
X=4H   Y=8H	S=0.25H
Reflection factor	70/50/20

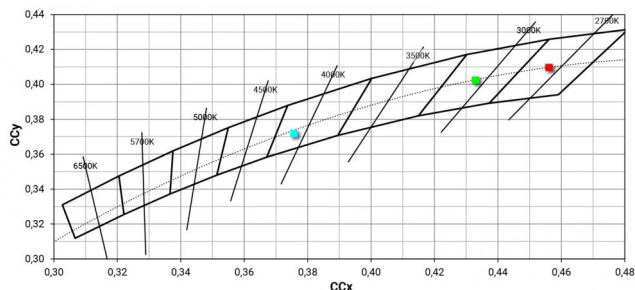
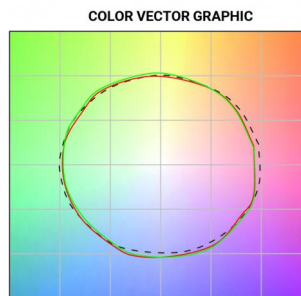
### OPTICAL

Optique C0/C180	17°
Light distribution simmetry	Symmetrical



Distance [m]	Cone diameter [m]	illuminance [lx]
0.5	0.15 0.15	E(0°) 80045 E(C90) 8.6° 39199 E(C0) 8.5° 39399
1.0	0.30 0.30	E(0°) 20011 E(C90) 8.6° 9800 E(C0) 8.5° 9850
1.5	0.45 0.45	E(0°) 8894 E(C90) 8.6° 4355 E(C0) 8.5° 4378
2.0	0.60 0.60	E(0°) 5003 E(C90) 8.6° 2450 E(C0) 8.5° 2462
2.5	0.76 0.75	E(0°) 3202 E(C90) 8.6° 1568 E(C0) 8.5° 1576
3.0	0.91 0.90	E(0°) 2223 E(C90) 8.6° 1089 E(C0) 8.5° 1094

— C0/C180 (Half-peak divergence: 17,0°)  
— C90/C270 (Half-peak divergence: 17,2°)





Base pour fixation - Base sans alimentation  
Matériau:Fer, couleur:Blanc, fabrication :Vernissage.

**Code**  
98588



Diffuseur  
Type de diffuseur: filtro ellittico.  
Matériau:Pom-C, couleur:Noir.

**Code**  
99797



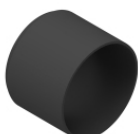
anti-éblouissement  
Type anti-éblouissement: grille en nid d'abeille.  
Matériau:Pom-C, couleur:Noir.

**Code**  
99798



anti-éblouissement  
Type anti-éblouissement: frangiluce a croce.  
Matériau:Pom-C, couleur:Noir.

**Code**  
99799



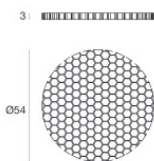
anti-éblouissement  
Type anti-éblouissement: schermo cilindrico.  
Matériau:Pom-C, couleur:Noir.

**Code**  
99796



anti-éblouissement  
Type anti-éblouissement: schermo cilindrico 45°.  
Matériau:Pom-C, couleur:Noir.

**Code**  
99795



anti-éblouissement  
Type anti-éblouissement: grille en nid d'abeille.  
Matériau:Pom-C, couleur:Noir.

**Code**  
99842



Optique  
Distribution de la lumière: spot,Matériau revêtement: polycarbonate résistant aux uv

**Code**  
99808



Optique  
Distribution de la lumière: medium flood, Matériau revêtement: polycarbonate résistant aux uv

**Code**  
99809



Optique  
Distribution de la lumière: flood, Matériau revêtement: polycarbonate résistant aux uv

**Code**  
99810



Optique - Kit focale (min 16° max 42°)  
Distribution de la lumière: ajustable, Matériau revêtement: aluminium

**Code**  
99843