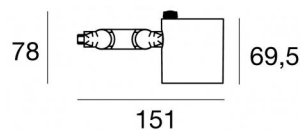


# Navata\_Optus



Projecteurs | 1 arrayLED 16 W DC 450 mA | CRI 90  
82384M60



Données techniques	
Typologie	Surface
Position d'installation	Mur - Plafond - Sol
Environnement d'installation	Intérieur
Source lumineuse	LED
Circuit structure	arrayLED
Optique	Wide Flood
Light emission direction	frontal
Puissance nominale	16 W DC
Flux lumineux (source)	2457 lm
Plage de tension d'entrée	450mA
Température de couleur / Tone	2700 K
Indice de rendu chromatique	90 Ra
C.C. / V.C.	CC
Classe d'isolation	3
IP	IP20
Essai au fil incandescent	850°
Montage direct sur des surfaces normalement inflammables	Oui
CE	Oui
Driver inclus	Non
Article à intensité variable	DALI - 1-10V
Orientable	Orientable
angle total (plan vertical)	180 °
angle total (plan horizontal)	360 °
Basculement	Non
Piétinable	Non
Carrossable	Non
Câble inclus	Oui
Longueur du câble	0,2 m
Revêtement en résine	Non
Type d'émission lumineuse	Émission simple
Poids net	0.351 Kg
Protection contre les décharges électrostatiques	Non
Protection contre les surtensions	Non

## Finition corps

Matériau	Aluminium
Couleur	Noir
Fabrication	Vernissage

## Électronique

	99734 Multi Power 198~264V AC / 180~275V DC (- art.)
	99730 DALI - Push and Simply Dim Multi Power 198~264V AC / 180~275V DC (- art.)
	99941 DALI-2 Controller (1 - 2 art.)
	99943 Multi Power 198~264V AC / 176~264V DC (1 - 2 art.)
	99951 DALI Multi Power 198~264V AC / 176~275V DC (1 art.)
	99953 Multi Power 198~264V AC / 176~264V DC (1 art.)
	83169 Bluetooth Controller (1 art.)
	C-E100007 Multi Power 198~264V AC / 180~275V DC (1 art.)



Projecteurs | 1 arrayLED 16 W DC 450 mA | CRI 90  
**82384M60**

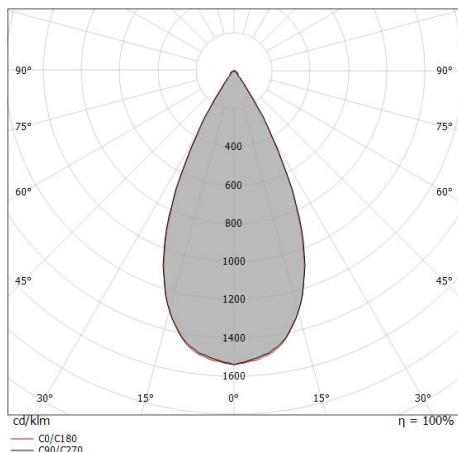
Single emission projectors for indoor application. The super warm white LED light source is composed of 1 arrayed LEDs with CCT of 2700 K and a CRI 90; the source luminous flux is 2457 lm, with a 153.6 lm/W nominal luminous efficacy.

The device body is made of aluminium and features a black finish, processed by means of coating. The ingress protection degree is IP20; the total weight is of 0.351 kg. The power supply driver is not provided and is to be ordered separately.

The total absorbed power is 16 W. The power supply cable is included and features a 0,2 m length.

The device features protection class III and can be wall lights, ceiling or floor-mounted.

Compliant with the EN 60598-1 standard and its specific provisions.



Distance [m]	Cone diameter [m]	illuminance [lx]
0.5	0.47 0.46	E(0°) 10908 E(C90) 25.0° 4071 E(C0) 24.7° 4123
1.0	0.93 0.92	E(0°) 2727 E(C90) 25.0° 1018 E(C0) 24.7° 1031
1.5	1.40 1.38	E(0°) 1212 E(C90) 25.0° 452 E(C0) 24.7° 458
2.0	1.87 1.84	E(0°) 682 E(C90) 25.0° 254 E(C0) 24.7° 258
2.5	2.33 2.30	E(0°) 436 E(C90) 25.0° 163 E(C0) 24.7° 165
3.0	2.80 2.76	E(0°) 303 E(C90) 25.0° 113 E(C0) 24.7° 115

— C0/C180 (Half-peak divergence: 49.4°)  
 — C90/C270 (Half-peak divergence: 50.0°)

### Classe d'efficacité énergétique

Ce produit contient une source lumineuse de classe d'efficacité énergétique E.

### Caractéristiques Techniques de l'éclairage

Light Output Ratio (LOR)	72 %
Flux lumineux (source)	2457 lm
Flux lumineux du luminaire	1773 lm
Consumption	16 W
Efficacité lumineuse du luminaire	110 lm/W
Température de couleur	2700 K
Standards de Concordance de Couleur	2 Step MacAdam
Indice de rendu chromatique	90 Ra
Colour Rendering Index	60 R9
Black Body Locus	On
Température standard de l'environnement de	-20 / +50°C
Température typique sur le verre	40°C

### LED Life / Failure Ratio

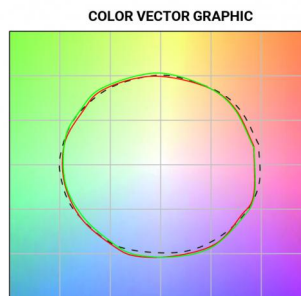
L70 B10 C0 252000h (at Tj 65 Ta 25 )

### UGR

UGR axial	20.4
UGR transversal	20.4
X=4H   Y=8H	S=0.25H
Reflection factor	70/50/20

### OPTICAL

Optique C0/C180	49°
Optique C90/C270	Symmetrical





Base pour fixation - Base sans alimentation  
Matériau:Fer, couleur:Noir, fabrication :Vernissage.

**Code**  
98589



Diffuseur  
Type de diffuseur: filtro ellittico.  
Matériau:Pom-C, couleur:Noir.

**Code**  
99781



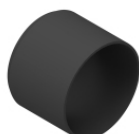
anti-éblouissement  
Type anti-éblouissement: grille en nid d'abeille.  
Matériau:Pom-C, couleur:Noir.

**Code**  
99780



anti-éblouissement  
Type anti-éblouissement: frangiluce a croce.  
Matériau:Pom-C, couleur:Noir.

**Code**  
99779



anti-éblouissement  
Type anti-éblouissement: schermo cilindrico.  
Matériau:Pom-C, couleur:Noir.

**Code**  
99783



anti-éblouissement  
Type anti-éblouissement: schermo cilindrico 45°.  
Matériau:Pom-C, couleur:Noir.

**Code**  
99782



anti-éblouissement - Accessoire pour kit focal avec code 83347.  
Type anti-éblouissement: grille en nid d'abeille.  
Matériau:Pom-C, couleur:Noir.

**Code**  
99841



Optique  
Distribution de la lumière: spot,Matériau revêtement: polycarbonate résistant aux uv

**Code**  
99827



Optique

Distribution de la lumière: medium flood,Matériau revêtement: ,polycarbonate résistant aux uv,polycarbonate résistant aux uv,polycarbonate résistant aux uv

**Code**

99828



Optique

Distribution de la lumière: flood,Matériau revêtement: ,polycarbonate résistant aux uv,polycarbonate résistant aux uv,polycarbonate résistant aux uv

**Code**

99829



Optique - Kit focale (min 16° max 50°)

Distribution de la lumière: ajustable,Matériau revêtement: ,aluminium

**Code**

99844